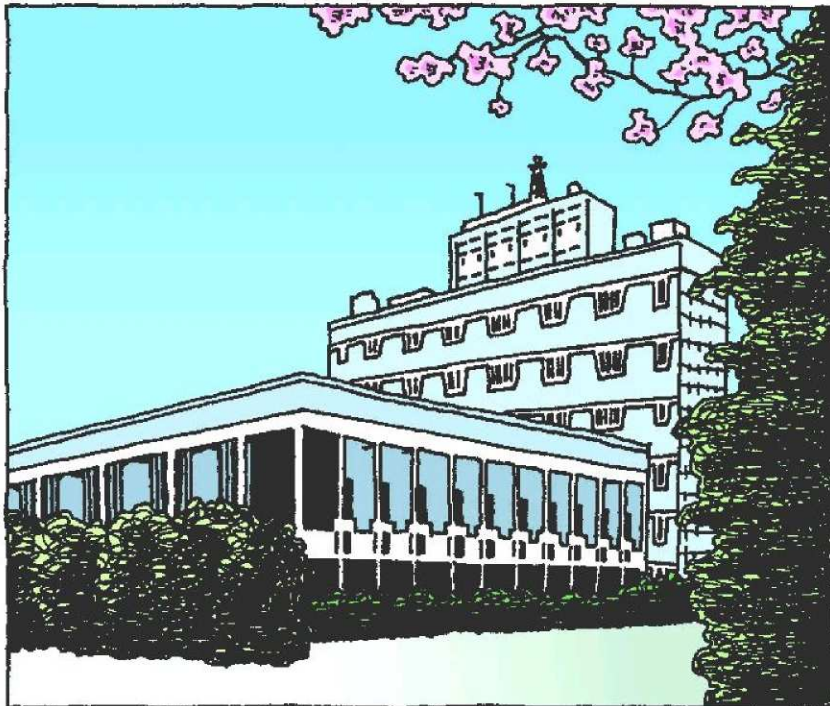


平成20年度実施
尼崎市職員採用試験案内
(大学卒事務・大学卒等技術)



市役所本庁舎

【受付期間】

平成20年6月16日(月)～6月27日(金)

午前8時45分から午後5時30分まで

ただし 土・日曜日を除きます

受付・問い合わせ先

尼崎市総務局職員部人事課 (本庁舎中館4階)

〒660-8501 尼崎市東七松町1丁目23番1号

TEL (06) 6489-6177

インターネットでの採用情報

<http://www.city.amagasaki.hyogo.jp/bosyu/000581.html>

1 採用予定人員及び職務内容

試験区分		採用予定人員	職務内容
事務職	事務A-1 (教養試験)	30人程度	<div style="border: 1px solid black; padding: 5px; display: inline-block;"> 1次試験において、 「事務A-1」では教養試験のみを実施、 「事務A-2」では専門試験のみを実施します。 </div> 一般行政事務
	事務A-2 (専門試験)		
	事務B	10人程度	
技術職	土木	10人程度	土木関連施設の整備・維持保全に関する専門的業務及び一般行政事務
	造園		都市緑化等に関する専門的業務及び一般行政事務
	建築	3人程度	建築行政、施設の整備・営繕に関する専門的業務及び一般行政事務
	電気	若干名	建築設備（電気）の営繕・整備・維持保全等に関する専門的業務及び一般行政事務
	機械	3人程度	建築設備（機械）の営繕・整備・維持保全等に関する専門的業務及び一般行政事務
	環境・衛生	6人程度	動物愛護対策・食品衛生監視等、環境行政に関する専門的業務及び一般行政事務

2 受験資格

試験区分		学歴	生年月日	専攻学科等
事務職	事務A-1	大学	昭和59年4月2日以降に生まれた人（満24歳まで）	大学を卒業した人又は平成21年3月までに卒業見込みの人
	事務A-2			
	事務B			
技術職	土木	大学	昭和54年4月2日以降に生まれた人（満29歳まで）	各職種に関する専門課程を修めて卒業した人又は平成21年3月までに卒業見込みの人
	造園			
	建築	短期大学・高等専門学校		
	電気	大学		獣医師、又は次の①～③のいずれかの分野に関する課程を修めて大学を卒業した人又は平成21年3月までに卒業見込みの人 ①理学、工学及び農学の化学系又は環境系 ②薬学 ③獣医学
機械				
環境・衛生				

※ 受験資格における注意事項

注1) 地方公務員法第16条(欠格条項)のいずれかに該当する人は受験できません。

- (1) 成年被後見人又は被保佐人(準禁治産者を含む。)
- (2) 禁錮以上の刑に処せられ、その執行を終わるまで又はその執行を受けることがなくなるまでの者
- (3) 尼崎市職員として懲戒免職の処分を受け、当該処分の日から2年を経過しない者
- (4) 日本国憲法施行の日以後において、日本国憲法又はその下に成立した政府を暴力で破壊することを主張する政党その他の団体を結成し、又はこれに加入した者

注2) 国籍は問いません。

注3) 学歴欄における受験対象者

(1) 大学

- ア 学校教育法に規定される4年制大学を卒業した人及び卒業見込みの人(ただし、獣医学を履修する課程については6年)
- イ 修士課程、博士課程を修了した人及び修了見込みの人
- ウ 上記と同等と認める学校(気象大学校等)を卒業した人及び卒業見込みの人(外国において「ア」に規定する4年制大学に相当する課程を修了した人及び修了見込みの人を含む。)
- エ 「大学評価・学位授与機構」により学士を授与された人(短期大学・高等専門学校等卒業生で大学の科目履修生制度等を利用して学士を授与された人は大学卒区分での受験となります。)
- オ 大学卒区分に該当する人は、短期大学・高等専門学校卒区分で受験することはできません。なお、専修学校の専門課程を卒業した人及び卒業見込みの人で、高度専門士の称号を取得した人又は取得見込みの人は大学卒区分での受験となります。

(2) 短期大学・高等専門学校

- ア 学校教育法に規定される短期大学、高等専門学校を卒業した人及び卒業見込みの人
- イ 上記と同等と認める学校(職業能力開発短期大学校、専修学校の専門課程(大学卒区分に該当する者を除く。)、農業大学校等)を卒業した人及び卒業見込みの人

3 試 験

日程等		試験科目			
		事務A-1	事務A-2	事務B	土木、造園、建築、電気、機械、環境・衛生
1次試験	○日程 平成20年7月20日(日) ○試験会場 尼崎市立尼崎高等学校 尼崎市上ノ島町1-38-1 TEL(06)6429-0169 ○持参品 受験票、HBの鉛筆、消しゴム、無地の下敷、上履き	●教養試験(択一式) 午前9時～ 午前11時20分	●専門試験(択一式) 午後1時～ 午後3時20分	●教養試験(択一式) 午前9時～ 午前11時20分	●教養試験(択一式) 午前9時～ 午前11時20分
	※所定の様式(別紙)に記入し、 試験申込時に提出してください。			●エントリーシート ※左記参照	
2次試験	○日程 平成20年8月10日(日) ○試験会場 尼崎市立尼崎高等学校 ○持参品 1次試験と同じ	●小論文	●小論文		●小論文
	○日程 平成20年8月13日(水)～ 8月22日(金)のいずれか1日(指定日) ○試験会場 未定 ○持参品 受験票	●集団面接	●集団面接	●集団討論 ●個人面接	●集団討論 ●個人面接
3次試験	○日程 平成20年9月16日(火)～ 9月26日(金)のいずれか1日(指定日) ○試験会場 未定 ○持参品 受験票	●個人面接	●個人面接		

- 注1) 教養試験出題内容(120分) : 社会、人文及び自然に関する一般知識並びに文章理解、判断推理、数的推理及び資料解釈に関する一般知能
 専門試験出題内容(120分) : 政治学、行政学、憲法、行政法、民法、刑法、労働法、経済学、財政学、社会政策及び国際関係
- 注2) 大学卒区分では大学卒業程度、短期大学・高等専門学校卒区分では短期大学卒業程度の試験問題となります。
- 注3) 2次試験の日時、会場等の詳細については、1次試験結果発表時(8月初旬)個別に通知します。
- 注4) 3次試験の日時、会場等については、2次試験結果発表時(9月初旬)個別に通知します。

4 受験手続

(1) 試験申込書等の提出について

※試験申込書等は必ず受験者本人が記入してください。

試験区分	提出書類	備考
事務 A-1 事務 A-2	・ 尼崎市職員採用試験申込書 ・ 受験票・受験登録カード	写真欄(2か所)に写真を貼って提出してください。
事務 B	・ 尼崎市職員採用試験申込書 ・ 受験票・受験登録カード	
		・ <u>尼崎市職員採用試験エントリーシート</u>
土木、造園、 建築、電気、 機械、 環境・衛生	・ 尼崎市職員採用試験申込書 ・ 受験票・受験登録カード	写真欄(2か所)に写真を貼って提出してください。
	・ <u>大学院、大学、短期大学等における全ての履修科目を確認できる書類(成績証明書等)</u>	<u>※受験資格確認のため使用します。(写しでも結構です。)</u>

(2) 郵送により試験申込書等を提出する場合について

- ア 角型2号封筒(33.2cm×24.0cm)を使用してください。
- イ 受験票の返信用封筒1通(80円切手を貼り、申込者のあて先を明記のこと。)
- ウ 上記アの封筒に、職員採用試験申込書等の提出書類とイの返信用封筒を同封して、6月27日(金)までに、尼崎市役所人事課へ必着のこと。

【注意事項】

6月27日(金)までに人事課へ着かなかったものについては、いかなる理由があっても受付できませんので、余裕をもって発送してください。

5 結果発表

試験の結果については、[尼崎市ホームページ](#)に合格者の受験番号を掲載します。なお、合格者については、合格通知書を郵送します。

合否結果発表URL：<http://www.city.amagasaki.hyogo.jp/bosyu/syokuin/index.html>

	発表時期	備考
1次試験結果	8月初旬	
2次試験結果	9月初旬	
3次試験結果	10月上旬	「事務A-1」・「事務A-2」のみ該当

6 合格から採用まで

(1) 採用候補者名簿

最終合格者には、採用内定（下図（ア））の通知を行います。

また、採用基準には達しながら、最終合格に至らなかった人については、事務A-1、事務A-2、事務B、土木、造園、建築、電気、機械、環境・衛生の職種ごとの「採用候補者名簿」に成績順に登録され、次のような場合に上位の人から最終合格者として採用内定（下図（イ））の通知を行います。

- ① 最終合格者から採用を辞退する旨の申し出があった時
- ② 年度途中における職員の退職等により、採用が必要となった時

(2) 名簿の有効期限

「採用候補者名簿」は平成21年9月30日まで有効です。

なお、平成21年10月1日以降においては、自動的に採用候補者名簿が失効し、名簿の登録が終了することとなります。

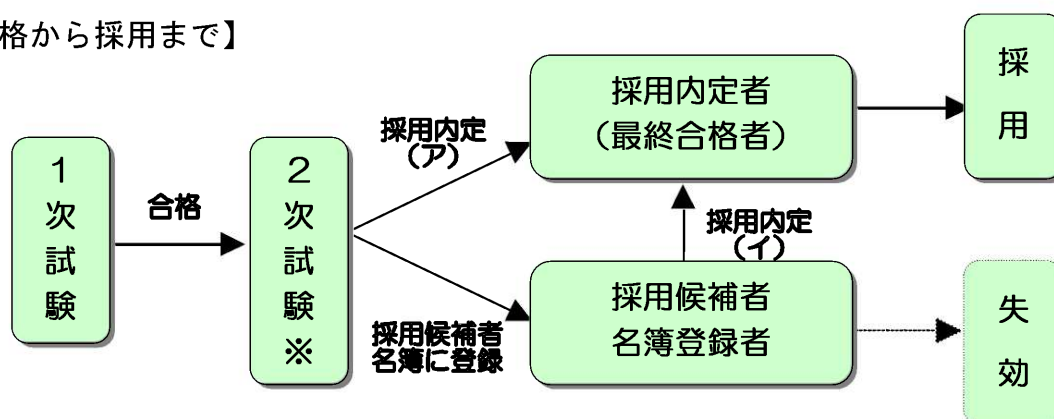
(3) 採用

おおむね平成21年4月1日以降の予定です。

採用候補者名簿の登録者については、平成21年4月2日以降になることがあります。

また採用にあたっては、本市が実施する「採用時健康診断」において就労可の判定が得られることが必要です。

【合格から採用まで】



※「事務A-1」「事務A-2」については、3次試験となります。

7 1次試験（2次試験）合格者提出書類

試験区分	対象者	提出書類	提出期限
事務 A-1 事務 A-2	2次試験合格者	(1)大学等の卒業（見込）証明書 (2)大学等の学業成績証明書	平成20年9月10日（水）
		(3)健康診断書（所定の用紙）	平成20年9月24日（水）
事務 B、 土木、造園、 建築、電気、 機械、環境・衛生	1次試験合格者	(1)大学等の卒業（見込）証明書 (2)大学等の学業成績証明書	平成20年8月11日（月）
		(3)健康診断書（所定の用紙）	平成20年8月22日（金）

注1) 卒業（見込）証明書及び学業成績証明書については、合格発表から提出期限までの期間が短いため、各証明書の発行に要する日数など事前にご留意ください。

注2) 健康診断については、所定の用紙により公立の医療機関又は保健所で受診してください。（詳細については対象者に別途通知します。）

参考：尼崎市保健所では、受診後、約1週間で診断結果が出ます。

【尼崎市保健所】TEL(06)4869-3016（JR立花駅南側 フェスタ立花南館5階）

8 試験結果の開示

この試験の結果については、口頭で開示請求することができます。なお、電話、はがき等による請求では開示できませんので、受験票及び受験者本人であることを明らかにする書類（運転免許証、旅券等）を持参のうえ、受験者本人が直接開示場所へお越しください。

試験	対象者	開示内容	開示期間	開示場所
1次試験	各試験 不合格者	不合格となった 試験の総合順位	各試験結果発表日 より1ヶ月間	総務局職員部人事課 (本庁舎中館4階)
2次試験				
3次試験				

9 勤務条件

(1) 初任給（地域手当を含む。）

平成20年4月1日現在の大学卒の初任給は約198,000円、短期大学・高等専門学校卒の初任給は約180,000円ですが、採用時には変更されることがあります。

注）民間経歴等のある人については、加算する場合があります。

例：正社員としての職務経歴年数がある場合は、大学卒（29歳・職務経歴年数7年）で約233,000円、短期大学・高等専門学校卒（29歳・職務経歴年数9年）で約230,000円です。

(2) 諸手当

扶養手当、住居手当、通勤手当、期末・勤勉手当等がそれぞれの規定に基づいて支給されます。

(3) 勤務形態

勤務時間は月曜日から金曜日までの午前8時45分から午後5時30分までです。ただし、勤務場所によっては異なる場合があります。

(4) 休暇等

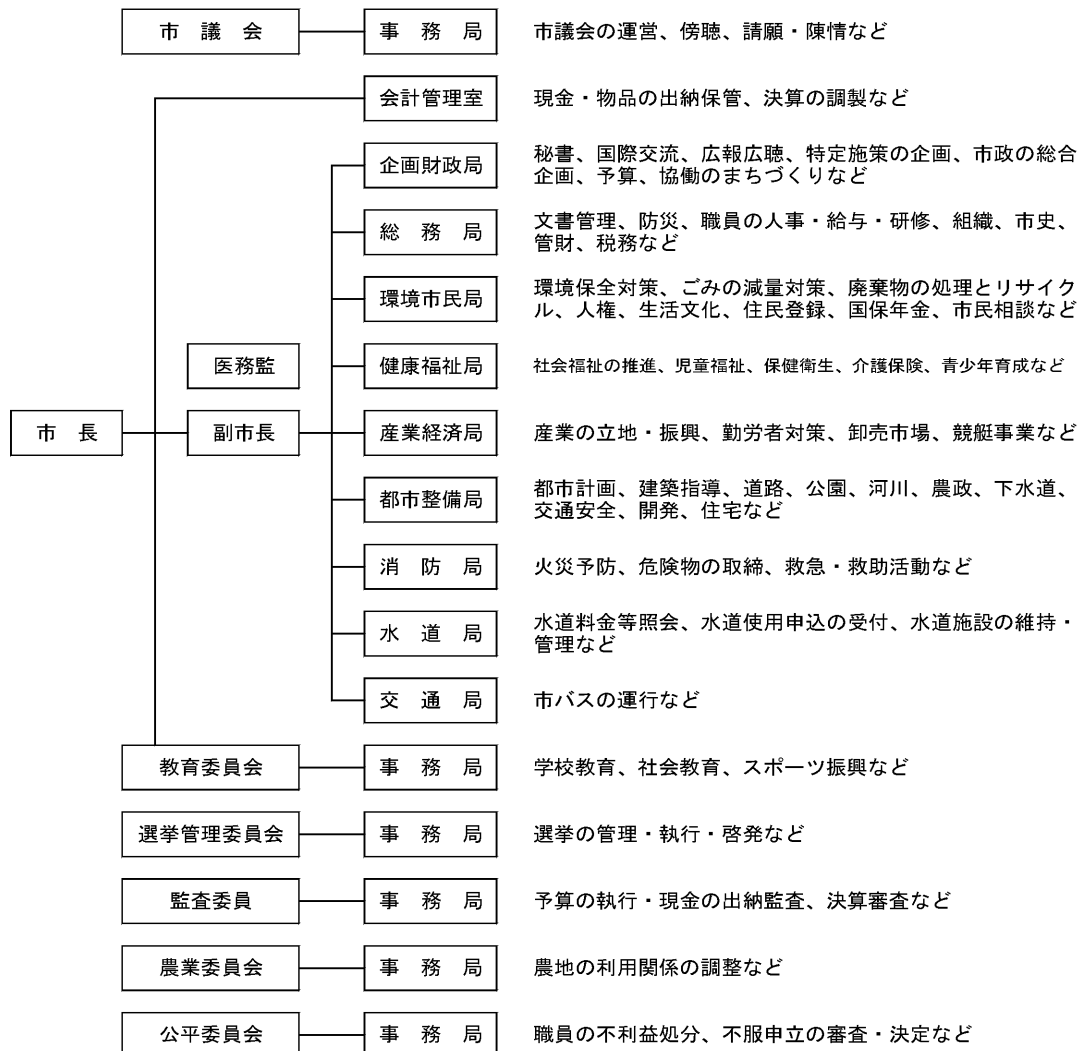
年次有給休暇（1年目は21日）、夏季休養（昨年度実績7日）などがあります。

10 平成19年度試験実施結果

試験区分		募集人数	受験者数	合格者数	競争倍率
大学卒事務職	事務A-1	30人程度	338	33	10.2
	事務A-2		66	9	7.3
	事務B	12人程度	226	9	25.1
大学卒技術職	土 木	9人程度	23	7	3.3
	造 園		2	1	2.0
	建 築	4人程度	14	3	4.7
	電 気	若干名	2	0	-
	機 械	若干名	3	1	3.0
	環境・衛生	5人程度	44	7	6.3

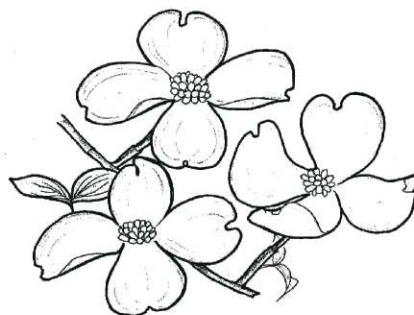
注) 平成19年度においては、これまで一つの区分であった「大学卒事務A」に、1次試験で専門試験のみを実施する区分（事務A-2）を新たに設け、「事務A-1」と「事務A-2」の2区分で実施しました。

11 組織及び仕事内容



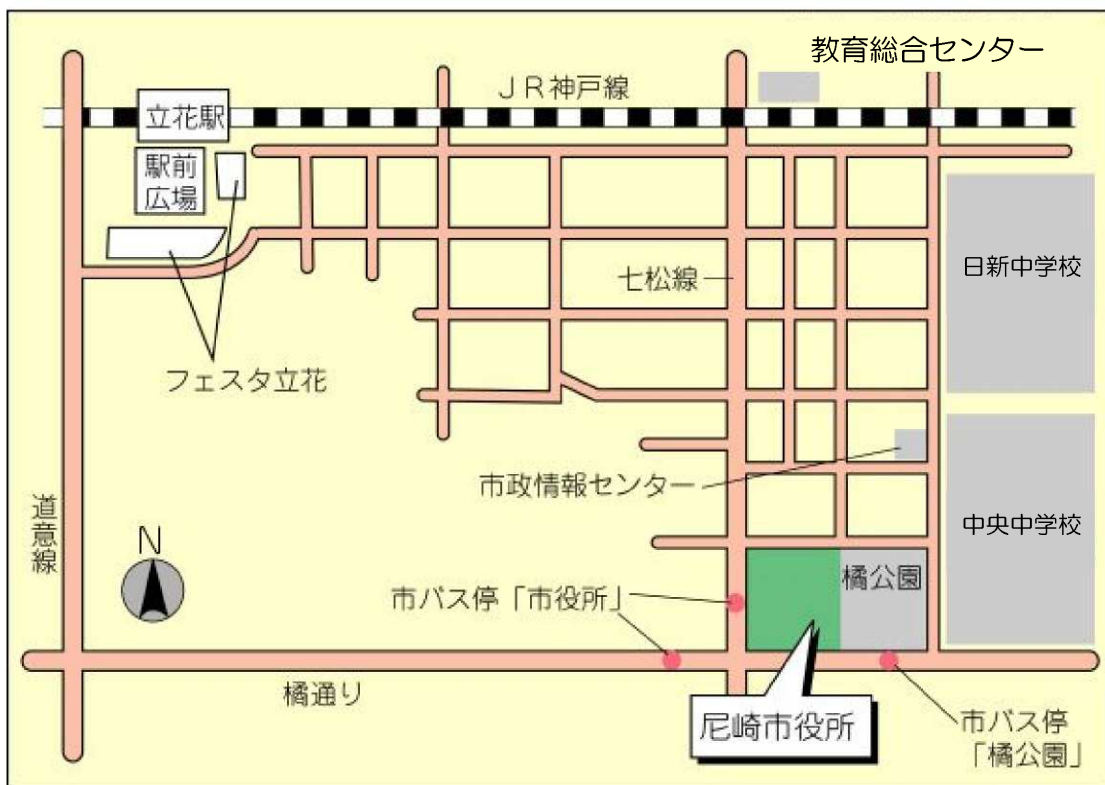
12 その他

- ・ 受験資格がないこと又は申込記載事項を偽って記入したことが判明したときは合格を取り消します。
- ・ 受験に際しての提出書類は返却しません。
- ・ 受験申込書に記入された個人情報については、尼崎市個人情報保護条例により保護され、採用試験以外の目的で利用されることはありません。



市の木
ハナミズキ

尼崎市役所本庁舎案内図



- JR立花駅より南東へ約800m
- 受付場所は本庁舎中館4階 エレベーター前です