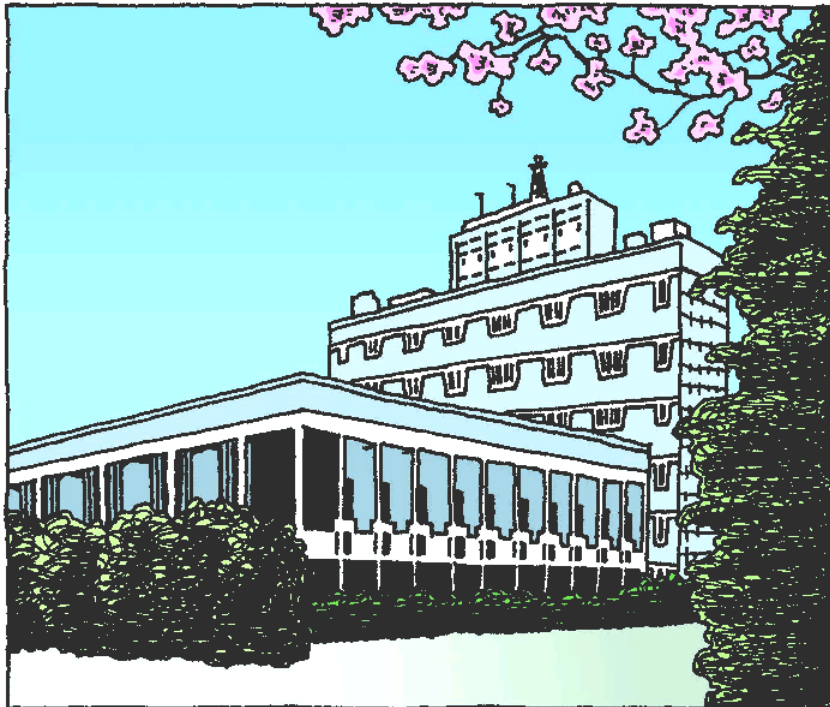


平成19年度実施 尼崎市職員採用試験案内



【受付期間】

平成19年7月2日(月)～7月12日(木)

午前8時45分から午後5時30分まで

ただし 土・日曜日を除きます

受付・問い合わせ先

尼崎市総務局職員部人事課（本庁舎中館4階）

〒660-8501 尼崎市東七松町1丁目23番1号

TEL (06) 6489-6177

インターネットでの採用情報

<http://www.city.amagasaki.hyogo.jp/>

1 採用予定人員及び職務内容

試験区分	採用予定人員	職務内容	
大学卒	事務 A - 1 (教養試験)	一般行政事務	
	事務 A - 2 (専門試験)		
	事務 B		
	土木	9人程度	土木関連施設の整備・維持保全に関する専門的業務及び一般行政事務
	造園		都市緑化等に関する専門的業務及び一般行政事務
	建築	4人程度	建築行政、施設の整備・営繕に関する専門的業務及び一般行政事務
	電気	若干名	建築設備（電気）の営繕・整備・維持保全等に関する専門的業務及び一般行政事務
	機械	若干名	建築設備（機械）の営繕・整備・維持保全等に関する専門的業務及び一般行政事務
環境・衛生	5人程度	動物愛護対策・食品衛生監視等、環境行政に関する専門的業務及び一般行政事務	

1次試験において、
「事務 A - 1」では教養試験のみを実施、
「事務 A - 2」では専門試験のみを実施します。

2 受験資格

試験区分	生年月日	学歴等
事務 A - 1	昭和58年4月2日以降に 生まれた人 (満24歳まで)	大学を卒業した人又は平成20年3月までに卒業見込みの人
事務 A - 2		
事務 B	昭和53年4月2日から昭和58年4月1日までに生まれた人(満25~29歳)	
土木	昭和53年4月2日以降に 生まれた人 (満29歳まで)	大学において土木の職に関する専門課程を修めて卒業した人又は平成20年3月までに卒業見込みの人
造園		大学において造園の職に関する専門課程を修めて卒業した人又は平成20年3月までに卒業見込みの人
建築		大学において建築の職に関する専門課程を修めて卒業した人又は平成20年3月までに卒業見込みの人
電気		大学において電気の職に関する専門課程を修めて卒業した人又は平成20年3月までに卒業見込みの人
機械		大学において機械の職に関する専門課程を修めて卒業した人又は平成20年3月までに卒業見込みの人
環境・衛生		獣医師並びに理学、工学及び農学の化学系又は環境系、薬学、獣医学に関する課程を修めて卒業した人又は平成20年3月までに卒業見込みの人

※受験資格における注意事項

注1) 地方公務員法第16条(欠格条項)のいずれかに該当する人は受験できません。

- ① 成年被後見人又は被保佐人(準禁治産者を含む)
- ② 禁錮以上の刑に処せられ、その執行を終わるまで又はその執行を受けることがなくなるまでの者
- ③ 尼崎市職員として懲戒免職の処分を受け、当該処分の日から2年を経過しない者
- ④ 日本国憲法施行の日以後において、日本国憲法又はその下に成立した政府を暴力で破壊することを主張する政党その他の団体を結成し、又はこれに加入した者

注2) 国籍は問いません。

注3) 学歴等欄における受験対象者

- ① 学校教育法に規定される4年制大学を卒業した人及び卒業見込みの人(ただし、獣医学を履修する課程については6年)
- ② 修士課程、博士課程を修了した人及び修了見込みの人
- ③ 上記と同等と認める学校(気象大学校等)を卒業した人及び卒業見込みの人(外国において「①」に規定する4年制大学に相当する課程を修了した人及び修了見込みの人を含む)
- ④ 「学位授与機構」により学士を授与された人

3 試 験

日 程 等		試験科目			
		事務A-1	事務A-2	事務B	土木、造園、建築、 電気、機械、 環境・衛生
1 次 試 験	○日時 平成19年7月29日(日) ○試験会場 尼崎市立尼崎高等学校 尼崎市上ノ島町1-38-1 TEL(06)6429-0169 ○持参品 受験票、HBの鉛筆、消し ゴム、無地の下敷、上履き	●教養試験 (択一式) 午前9時～ 午前11時30分	●専門試験 (択一式) 午後1時～ 午後3時30分	●教養試験 (択一式) 午前9時～ 午前11時30分	●教養試験 (択一式) 午前9時～ 午前11時30分
	※所定の様式(別紙)に記入し、 試験申込時に提出してください。			●エントリーシート ※左記参照	
2 次 試 験	○日時 平成19年8月19日(日) ○試験会場 尼崎市立尼崎高等学校 ○持参品 1次試験と同じ	●小論文	●小論文		●小論文
	○日時 平成19年8月22日(水)～ 8月31日(金)のいずれか1日 ○試験会場 未定 ○持参品 受験票	●集団面接	●集団面接	●集団討論 ●個人面接	●集団討論 ●個人面接
3 次 試 験	○日時 平成19年9月17日(月)～ 9月27日(木)のいずれか1日 ○試験会場 未定 ○持参品 受験票	●個人面接	●個人面接		

- 注1) 教養試験出題内容(130分) : 社会、人文及び自然に関する一般知識並びに文章理解、判断推理、数的推理及び資料解釈に関する一般知能等
 専門試験出題内容(130分) : 政治学、行政学、憲法、行政法、民法、刑法、労働法、経済学、財政学、社会政策及び国際関係等
- 注2) 2次試験の集団面接・集団討論・個人面接の日程、会場等については、1次試験結果発表時(8月上旬)個別に通知します。
- 注3) 3次試験の日程、会場等については、2次試験結果発表時(9月上旬)個別に通知します。

4 受験手続

(1) 試験申込書等の提出について

※試験申込書等は必ず受験者本人が記入してください。

試験区分	提出書類	備考
事務 A-1 事務 A-2	・ 尼崎市職員採用試験申込書 ・ 受験票・受験登録カード	写真欄(2か所)に写真を貼って提出してください。
事務 B	・ 尼崎市職員採用試験申込書 ・ 受験票・受験登録カード	
		・ <u>尼崎市職員採用試験エントリーシート</u>
土木、造園、 建築、電気、 機械、 環境・衛生	・ 尼崎市職員採用試験申込書	写真欄(2か所)に写真を貼って提出してください。
	・ 受験票・受験登録カード	
	・ <u>大学等における全ての履修科目を確認できる書類</u>	<u>※受験資格確認のため使用します。(写しでも結構です。)</u>

(2) 郵送により試験申込書等を提出する場合について

- ア 角型2号封筒(33.2cm×24.0cm)を使用してください。
- イ 受験票の返信用封筒1通(80円切手を貼り、申込者のあて先を明記のこと。)
- ウ 上記アの封筒に、職員採用試験申込書等の提出書類とイの返信用封筒を同封して、7月12日(木)までに、尼崎市役所人事課へ必着のこと。

【注意事項】

7月13日(金)以降に着いたものについては、いかなる理由があっても受付できませんので、余裕をもって発送してください。

5 結果発表

各試験における結果は、郵送にて通知します。

	対象者	通知時期
1次試験結果	受験者全員	8月上旬
2次試験結果	2次試験受験者全員	9月上旬
3次試験結果 ※	3次試験受験者全員	10月上旬

※3次試験結果の通知は「事務A-1」・「事務A-2」のみが該当。

6 合格から採用まで

(1) 採用候補者名簿

最終合格者には、採用内定（下図（ア））の通知を行います。

また、採用基準には達しながら、最終合格に至らなかった人については、事務A-1、事務A-2、事務B、土木、造園、建築、電気、機械、環境・衛生の職種ごとの「採用候補者名簿」に成績順に登録され、次のような場合に上位の人から最終合格者として採用内定（下図（イ））の通知を行います。

- ① 最終合格者が採用を辞退する旨の申し出があった時
- ② 年度途中における職員の退職等により、採用が必要となった時

(2) 名簿の有効期限

「採用候補者名簿」は平成20年9月30日まで有効です。

なお、平成20年10月1日以降においては、自動的に採用候補者名簿が失効し、名簿の登録が終了することとなります。

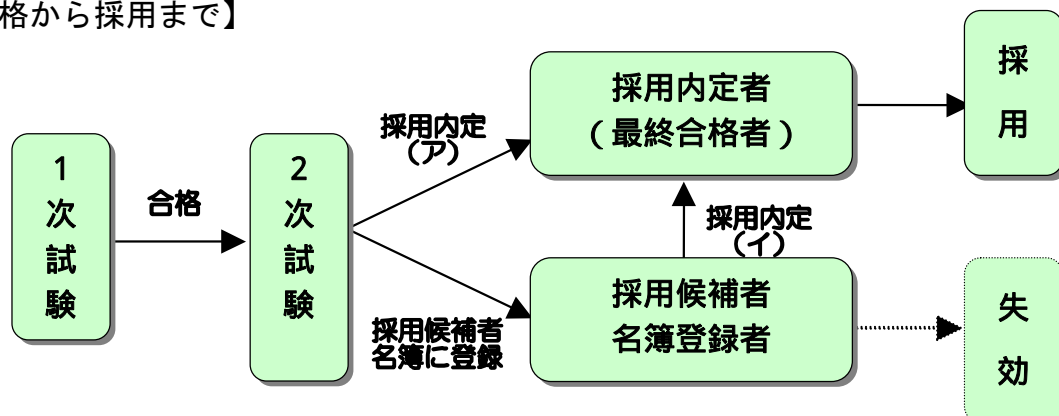
(3) 採用

おおむね平成20年4月1日以降の予定です。

採用候補者名簿の登録者については、平成20年4月2日以降になることがあります。

また採用にあたっては、本市が実施する「採用時健康診断」において就労可の判定が得られることが必要です。

【合格から採用まで】



※「事務A-1」「事務A-2」については、3次試験となります。

7 1次試験（2次試験）合格者提出書類

試験区分	対象者	提出書類	提出期限
事務 A-1 事務 A-2	2次試験合格者	(1)大学等の卒業（見込）証明書 (2)大学等の学業成績証明書 (3)健康診断書（所定の用紙）	平成19年9月28日（金）
事務 B、 土木、造園、 建築、電気、 機械、環境・衛生	1次試験合格者		平成19年9月3日（月）

注）健康診断については、所定の用紙により公立の医療機関又は保健所で受診してください。

（詳細については対象者に別途通知します。）

参考：尼崎市保健所では、受診後、約1週間で診断結果が出ます。

【尼崎市保健所】TEL(06)4869-3016（JR立花駅南側 フェスタ立花南館5階）

8 試験結果の開示

この試験の結果については、口頭で開示請求することができます。なお、電話、はがき等による請求では開示できませんので、受験票及び受験者本人であることを明らかにする書類（運転免許証、旅券等）を持参のうえ、受験者本人が直接開示場所へお越しください。

試験	対象者	開示内容	開示期間	開示場所
1次試験	各試験 不合格者	不合格となった 試験の総合順位	各試験結果発表日 より1ヶ月間	総務局職員部人事課 (本庁舎中館4階)
2次試験				
3次試験				

9 勤務条件

(1) 初任給

平成19年4月1日現在の大卒者の初任給（地域手当を含む）は約197,000円ですが、採用時には変更されることがあります。

注）民間経歴等のある人については、加算する場合があります。

例：29歳 正社員としての職務経験年数が7年の方の場合…約232,000円

(2) 諸手当

扶養手当、住居手当、通勤手当、期末・勤勉手当等がそれぞれの規定に基づいて支給されます。

(3) 勤務形態

勤務時間は月曜日から金曜日までの午前8時45分から午後5時30分までです。ただし、勤務場所によっては異なる場合があります。

(4) 休暇等

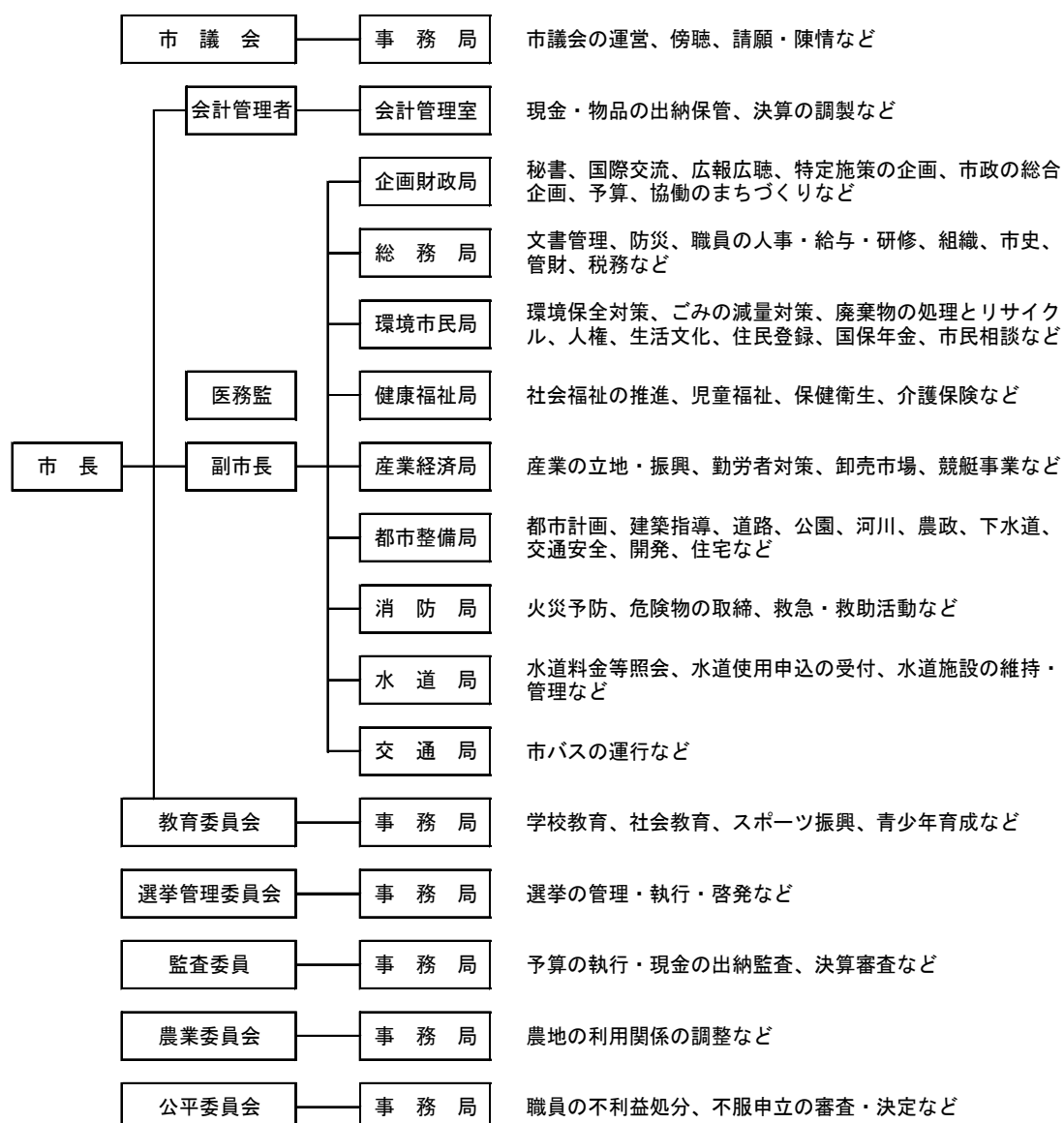
年次有給休暇（1年目は21日）、夏季休養（昨年度実績7日）などがあります。

10 平成18年度試験実施結果

試験区分	募集人員	受験者数	合格者数	競争倍率
事務 A	26人程度	376	27	13.9
事務 B	10人程度	434	10	43.4
土木	5人程度	67	5	13.4
建築	若干名	10	1	10.0
環境・衛生	3人程度	16	2	8.0

注) 平成18年度においては、これまで一つの区分であった「大学卒事務」に若年層を対象とした区分(事務A)を新たに設け、「事務A」と「事務B」の2区分で実施しました。なお、「造園」、「電気」、「機械」については、実施していません。

11 組織及び仕事内容



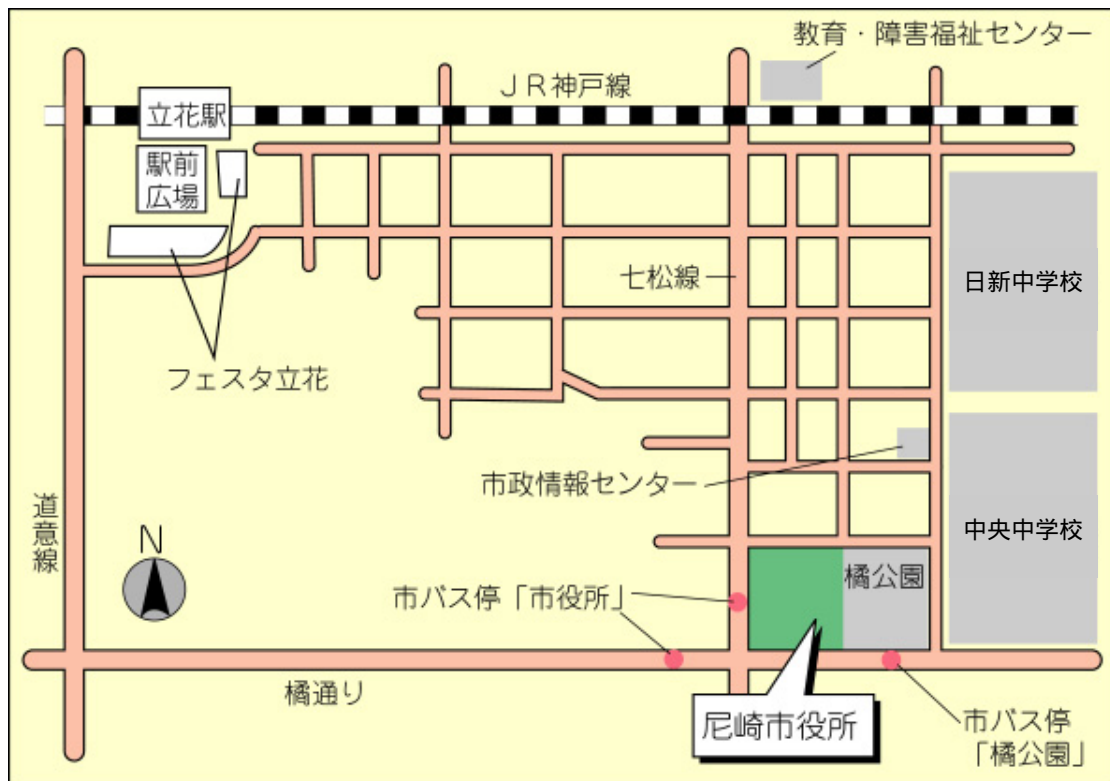
12 その他

- ・ 受験に際しての提出書類は返却しません。
- ・ 受験申込書に記入された個人情報については、尼崎市個人情報保護条例により保護され、採用試験以外の目的で利用されることはありません。



市の木
ハナミズキ

尼崎市役所本庁舎案内図



- JR立花駅より東へ約800m
- 受付場所は本庁舎中館4階 エレベーター前です