

平成 2 4 年度

自動販売機設置予定地写真

1	開明庁舎	1
2	立花公民館	1
3 - ア	青少年センター北館（ア）	2
3 - イ	青少年センター北館（イ）	2
3 - ウ	青少年センター南館（ウ）	3
4	青少年いこいの家	3
5 - ア	東部浄化センター駐車場	4
5 - イ	東部浄化センター広場管理事務所	4
6	阪急塚口サービスセンター内	5
7	教育総合センター	5
8	栗山中継ポンプ場	6
9	富松中継ポンプ場	6
10 -	防災センター（中消防署）1階	7
10 -	防災センター（中消防署）2階	7
11 -	中消防署三和分署	8
11 -	東消防署	8
11 -	東消防署常光寺出張所	9
11 -	西消防署	9
11 -	西消防署武庫分署	10
11 -	西消防署大庄出張所	10
11 -	北部防災センター（北消防署）	11
11 -	北消防署園田分署	11
11 -	北消防署塚口出張所	12
11 -	整備工場	12

10 - 、 は中消防署 1 階と 2 階の計 2 ヶ所を一件として、11 - から は中消防署三和分署から整備工場までの計 10 ヶ所を一件として公募します。



番号
1

施設名称
開明庁舎



番号
2

施設名称
立花公民館





番号
3-ア

施設名称
青少年センター北館(ア)



番号
3-イ

施設名称
青少年センター北館(イ)





番号
3-ウ

施設名称
青少年センター南館(ウ)



番号
4

施設名称
青少年いこいの家





番号
5-ア

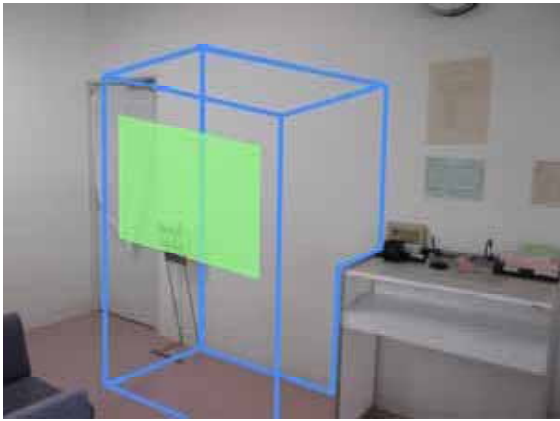
施設名称
東部浄化センター駐車場



番号
5-イ

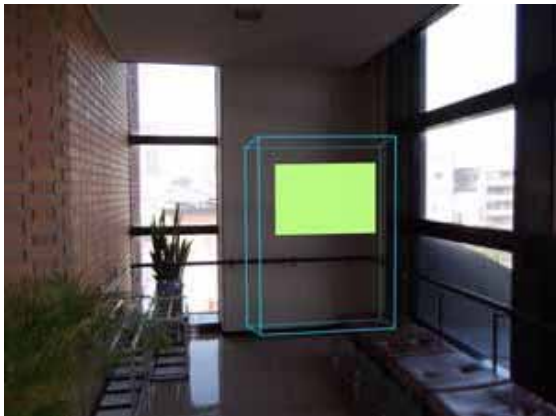
施設名称
東部浄化センター広場
管理事務所





番号
6

施設名称
阪急塚口
サービスセンター内



番号
7

施設名称
教育総合センター





番号
8

施設名称
栗山中継ポンプ場



番号
9

施設名称
富松中継ポンプ場





番号
10-①

施設名称
防災センター
(中消防署)1階



番号
10-②

施設名称
防災センター
(中消防署)2階





番号
11-①

施設名称
中消防署三和分署



番号
11-②

施設名称
東消防署





番号
11-③

施設名称
東消防署常光寺出張所



番号
11-④

施設名称
西消防署





番号
11-⑤

施設名称
西消防署武庫分署



番号
11-⑥

施設名称
西消防署大庄出張所





番号
11-⑦

施設名称
北部防災センター
(北消防署)



番号
11-⑧

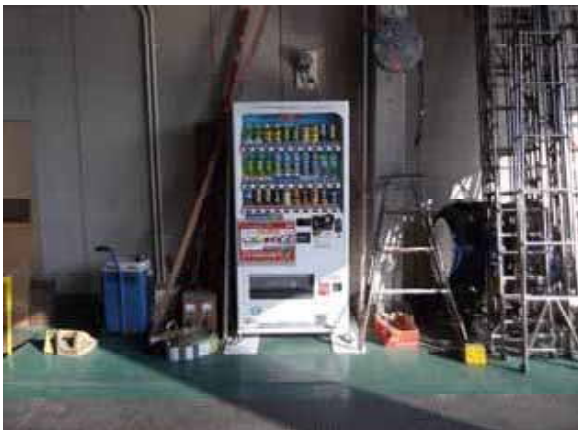
施設名称
北消防署園田分署





番号
11-⑨

施設名称
北消防署塚口出張所



番号
11-⑩

施設名称
整備工場

