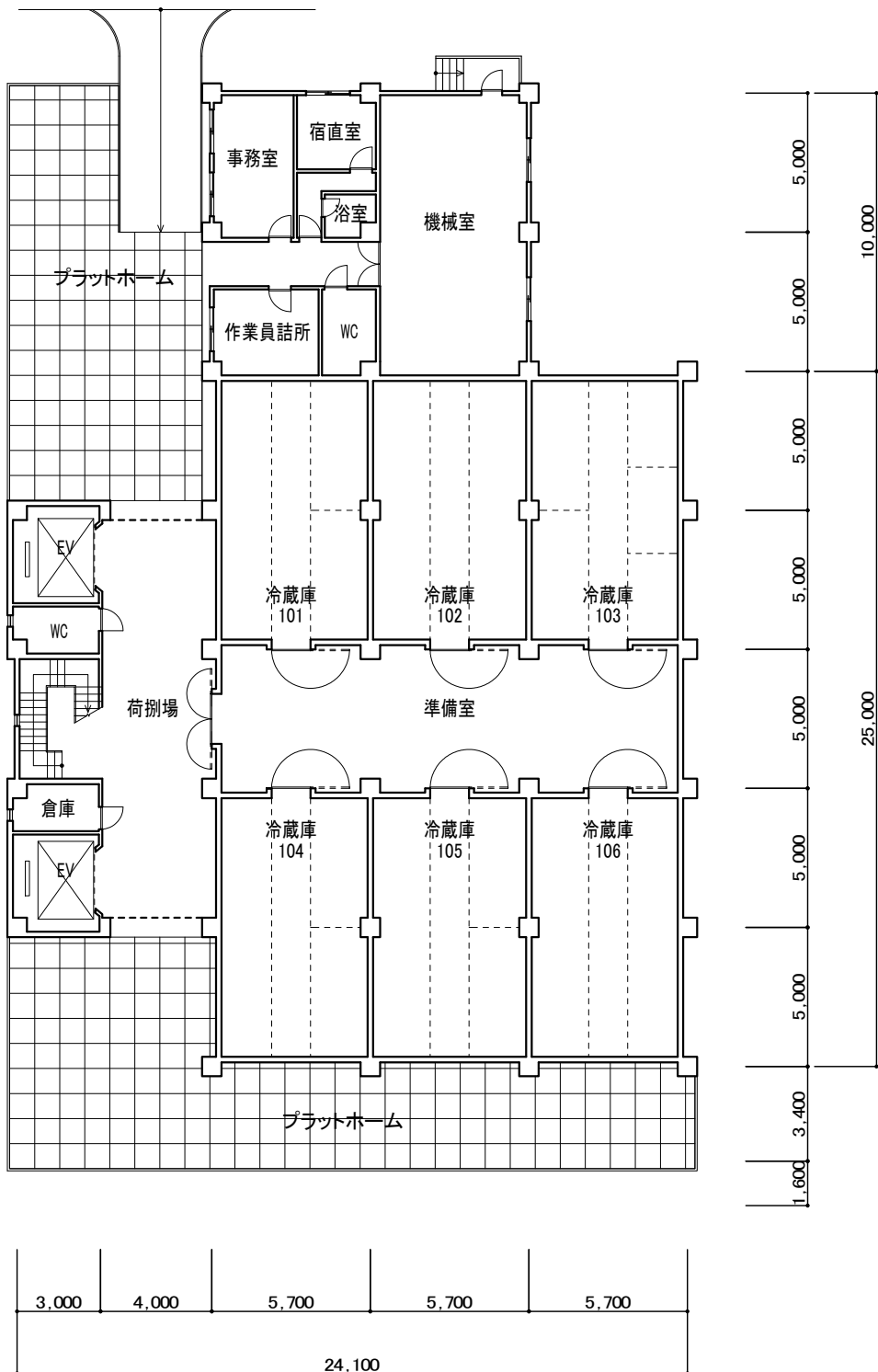


建 築 概 要

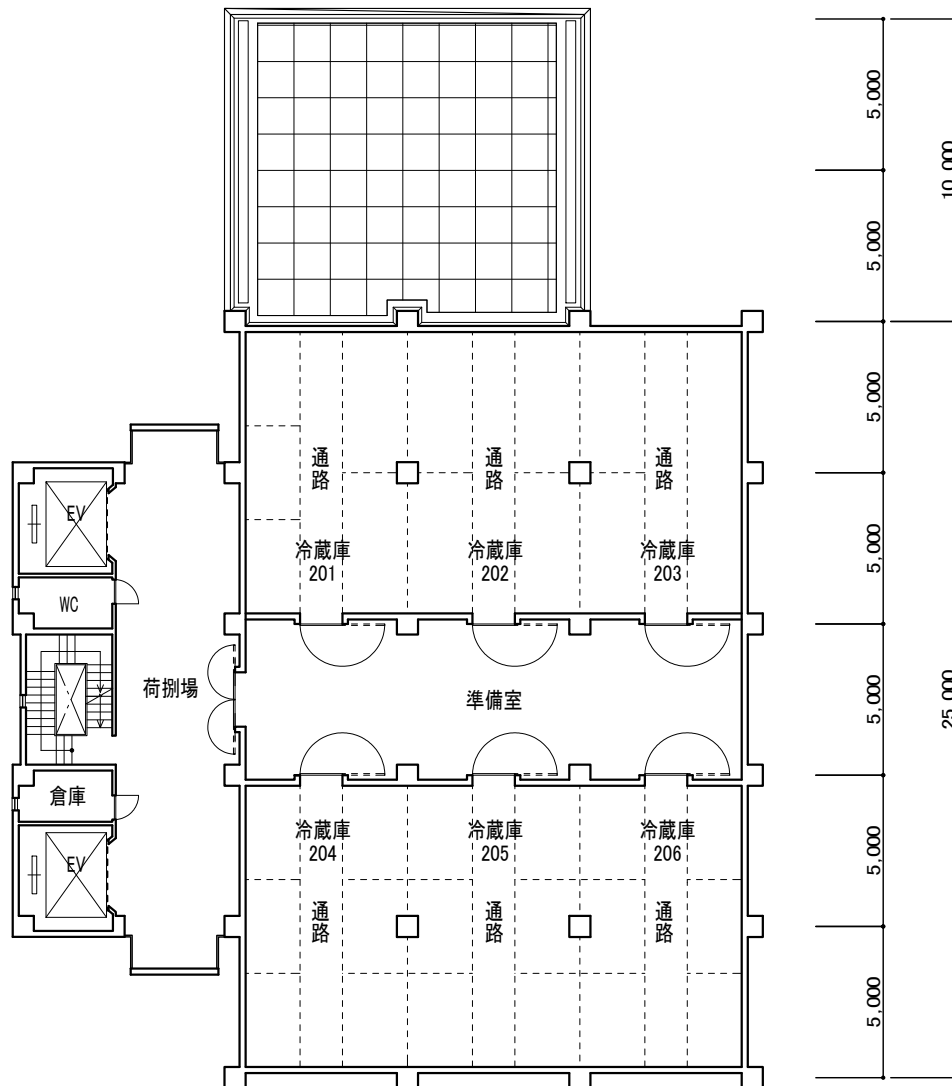
主体構造	鉄筋コンクリート造3階建
建築面積	649.949㎡
各階床面積	1階 636.433㎡
	2階 497.384㎡
	3階 497.384㎡
	屋階 114.730㎡
延床面積	1,631.201㎡



尼崎市公設地方卸売市場

冷蔵庫棟1号 1階平面図

S = 1 : 2 5 0

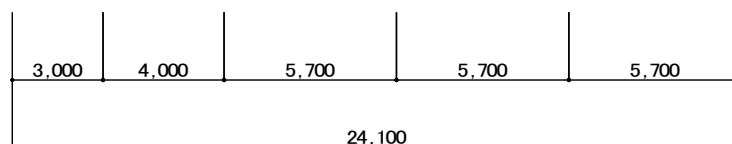
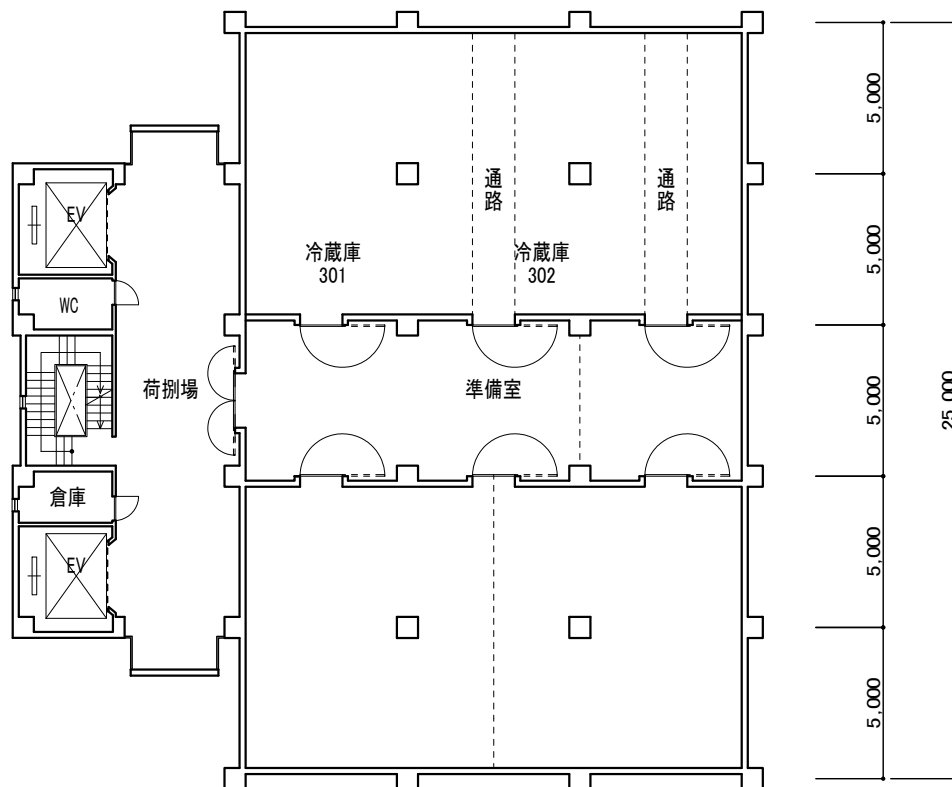
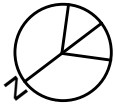


3,000	4,000	5,700	5,700	5,700
24,100				

尼崎市公設地方卸売市場

冷蔵庫棟1号 2階平面図

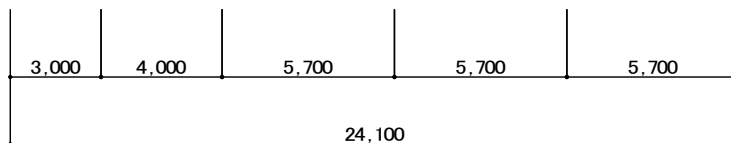
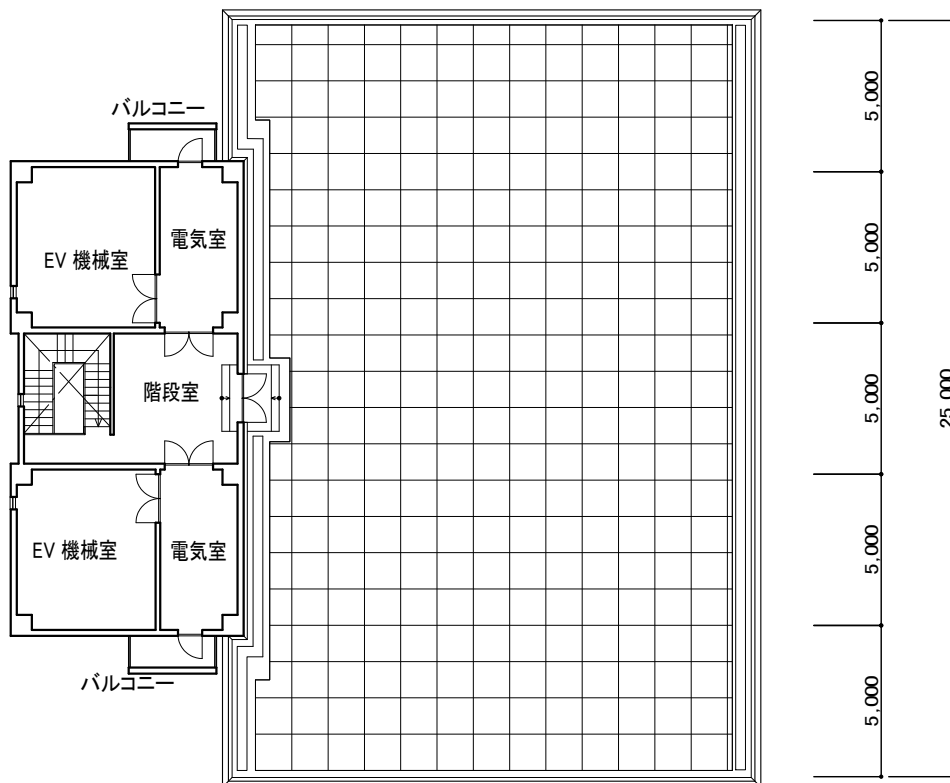
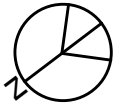
S = 1 : 250



尼崎市公設地方卸売市場

冷蔵庫棟1号 3階平面図

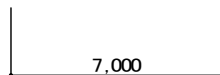
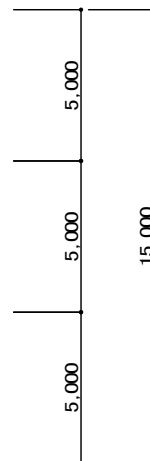
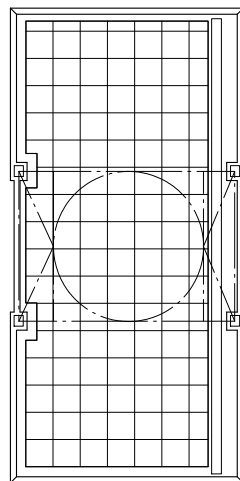
S = 1 : 250



尼崎市公設地方卸売市場

冷蔵庫棟1号 屋階平面図

S = 1 : 250



尼崎市公設地方卸売市場

冷蔵庫棟1号 塔屋々階平面図

S = 1 : 250