

現況分析(障害者施設)

現状の評価

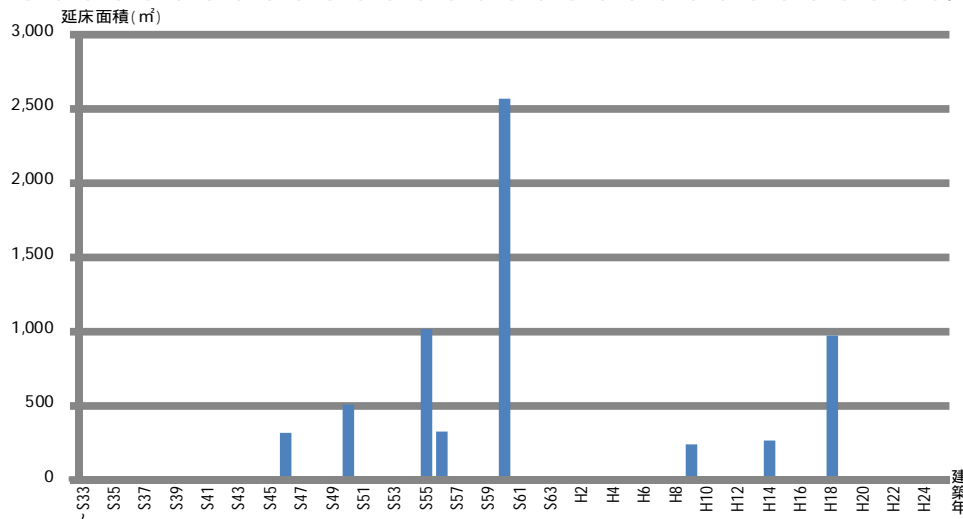
評価対象は6、面積は3.7千㎡で全体の0.3% を占めている。そのうち3が旧耐震基準、3が新耐震基準の施設で、平均築年数は31.8年となっているが、耐震対応率(延床面積で算出)は5割を超えている。

供給面では、利用者一人あたり面積において、身体障害者サービスセンターが38㎡/人に対して、身体障害者福祉センターが9.88㎡/人と大きな開きがある。

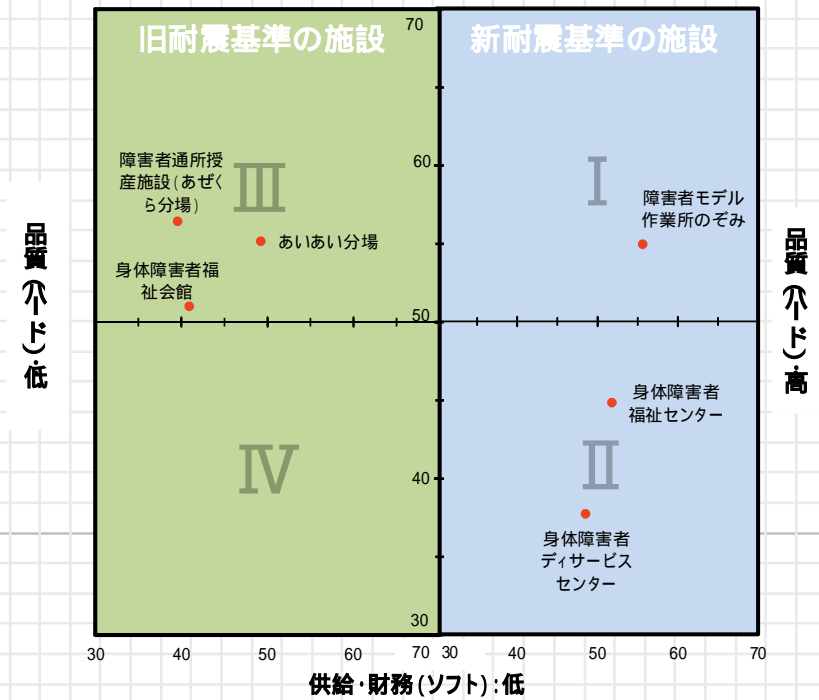
財務面では、全施設ともに原価率がほぼ100%となっている。

グループに属する施設はないが、面積当たり市の収支の値が高く、原価率が100%の身体障害者福祉センター、身体障害者サービスセンターは運営面での改善を図る必要がある。

延床面積で算出。



場合は、[MRI]タブの[グリッドガイドライン]で[非耐震・旧耐震]を[高]表示タブの[スライドマスター]から削除。



ソフト	築年	旧耐震			新耐震		
		施設数	延床面積		施設数	延床面積	
			面積[㎡]	割合[%]		面積[㎡]	割合[%]
50以上	3	1,092.98	29.5	1	222.00	6.0	
50未満	0	0.00	0.0	2	2,388.53	64.5	

平均築年数	平均耐震対応率	平均現地調査
31.8	53.3	2.46

現況分析(障害者施設)

グリッドガイドラインを削除する場合は、[MRI]タブの[グリッドガイドライン]で[非表示]を選択。または、[表示]タブの[スライドマスター]から削除。

新耐震基準の施設

台帳番号	施設名称	占有面積 (㎡)	品質						平均偏差値 (ハード)	供給		財務				平均偏差値 (ソフト)	象限
			築年数(年)	偏差値	耐震対応率	偏差値	現地調査	偏差値		利用者一人あたり面積 (㎡/人)	偏差値	面積あたりの市の収支(千円/㎡)	偏差値	原価率	偏差値		
808	身体障害者福祉センター	1,149.03	29.0	52.2	100.0	60.3	2.41	43.0	51.8	9.88	59.1	70.27	34.4	99.99	40.9	44.8	
826	身体障害者サービスセンター	1,239.50	29.7	51.7	19.7	43.8	2.00	50.1	48.5	38.00	31.7	51.38	40.5	99.97	40.9	37.7	
1216	障害者モデル作業所のぞみ	222.00	17.0	61.2	100.0	60.3	2.27	45.4	55.6	20.78	48.5	0.00	57.1	0.00	59.1	54.9	

旧耐震基準の施設

台帳番号	施設名称	占有面積 (㎡)	品質						平均偏差値 (ハード)	供給		財務				平均偏差値 (ソフト)	象限
			築年数(年)	偏差値	耐震対応率	偏差値	現地調査	偏差値		利用者一人あたり面積 (㎡/人)	偏差値	面積あたりの市の収支(千円/㎡)	偏差値	原価率	偏差値		
1231	あいあい分場	307.93	33.0	49.2	100.0	60.3	2.68	38.3	49.2	20.03	49.2	0.00	57.1	0.00	59.1	55.2	
805	身体障害者福祉会館	487.76	39.0	44.6	0.0	39.7	2.68	38.4	40.9	10.69	58.4	10.37	53.8	99.97	40.9	51.0	
1225	障害者通所授産施設(あぜくら分場)	297.29	43.0	41.6	0.0	39.7	2.73	37.4	39.6	16.12	53.1	0.00	57.1	0.00	59.1	56.4	

評価指標
 品質：築年数
 耐震対応率
 現地調査
 供給：1日あたり利用者数
 延床面積 / 1日利用者数
 財務：収支 / 延床面積
 (支出-収入) / 支出

ただし、「支出」は突発的に発生する
 「工事請負費」は差し引いた値を用いる。

身体障害者福祉会館

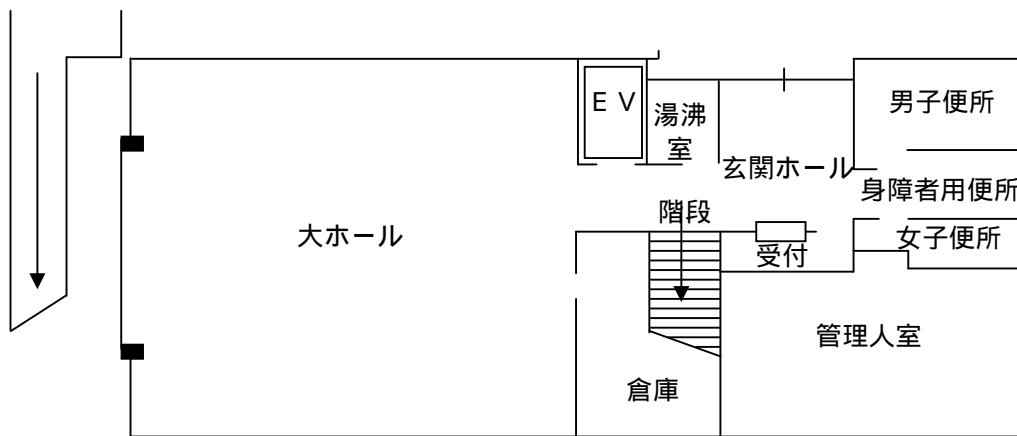
:6419-0030 FAX:6419-0030 稲葉荘3-9-26

身体障害者の交歓及び厚生福利の増進並びに社会福祉活動の進展を図ることを目的とした施設である。

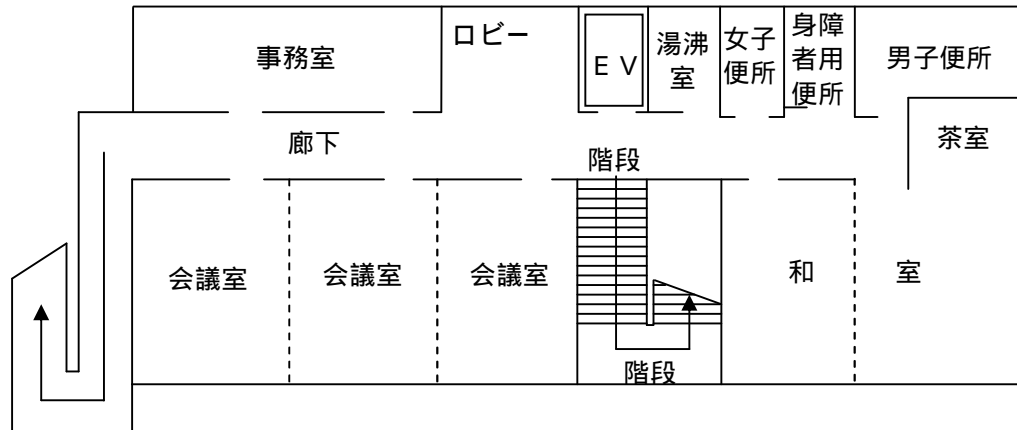
規 模	敷地面積	432.62㎡
	建築延面積	487.76㎡
構 造	鉄筋コンクリート造2階建	
改築着工年月日	昭和50年3月12日	
しゅん工年月日	昭和50年8月30日	
建設費	70,900千円	
設 備	大ホール、会議室3室、和室、茶室、	
	ロビー、管理人室、事務室	

利用方法	1	身体障害者の場合は会館で使用者名簿に記入し、使用許可を受ける。
	2	団体及び目的外使用をする者は、会館使用許可申請書を30日前から5日前までに障害福祉課又は会館へ提出し使用許可を受ける。
利用時間	午前9時～午後9時	
休館日	水曜日、12月28日～1月4日	
利用料	目的外使用するときは別表の料金を全額前納する。	

(1階)



(2階)



身体障害者デイサービスセンター

:4869-5033 FAX:6413-5677 七松町3 - 8 - 8

身体障害者デイサービス指定事業所として、通所により、各種サービスを提供するとともに、室内温水プール事業では、心身障害者の自立の促進、生活の改善、身体機能の維持向上を図ることを目的とした施設である。

規模 { 敷地面積 1,866.16㎡
 { 建築面積 826.63㎡
 { 建築延面積 1,239.50㎡

構造 鉄筋コンクリート造2階建

着工年月日 平成13年10月 9日

しゅん工年月日 平成14年 7月 2日

建設費 282,019千円

設備 { 食堂、温水プール、入浴室、介護室、
 { 日常生活室、社会適応訓練室

対象者

- ・生活介護事業
 障害福祉サービス受給者証の交付を受けている者
- ・室内温水プール事業
 市内居住で身体障害者手帳または療育手帳所持者

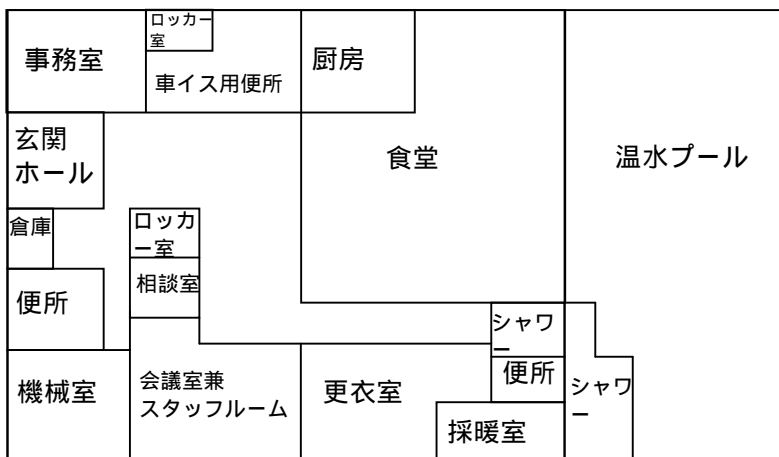
利用方法

- ・生活介護事業
 障害福祉サービス受給者証に基づき利用契約を行う。
- ・室内温水プール事業
 利用日に直接、手帳を持参する。

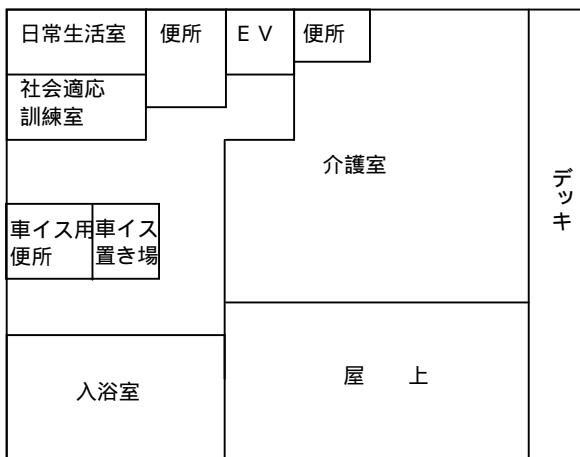
費用

- ・生活介護事業
 厚生労働省に定めるところにより算定した費用から介護給付費に相当する額を控除した額
- 入浴サービス利用者は入浴に係る費用
- 食事サービス利用者は食事に係る費用
- 創作的活動に係る材料費
- ・室内温水プール事業 無料

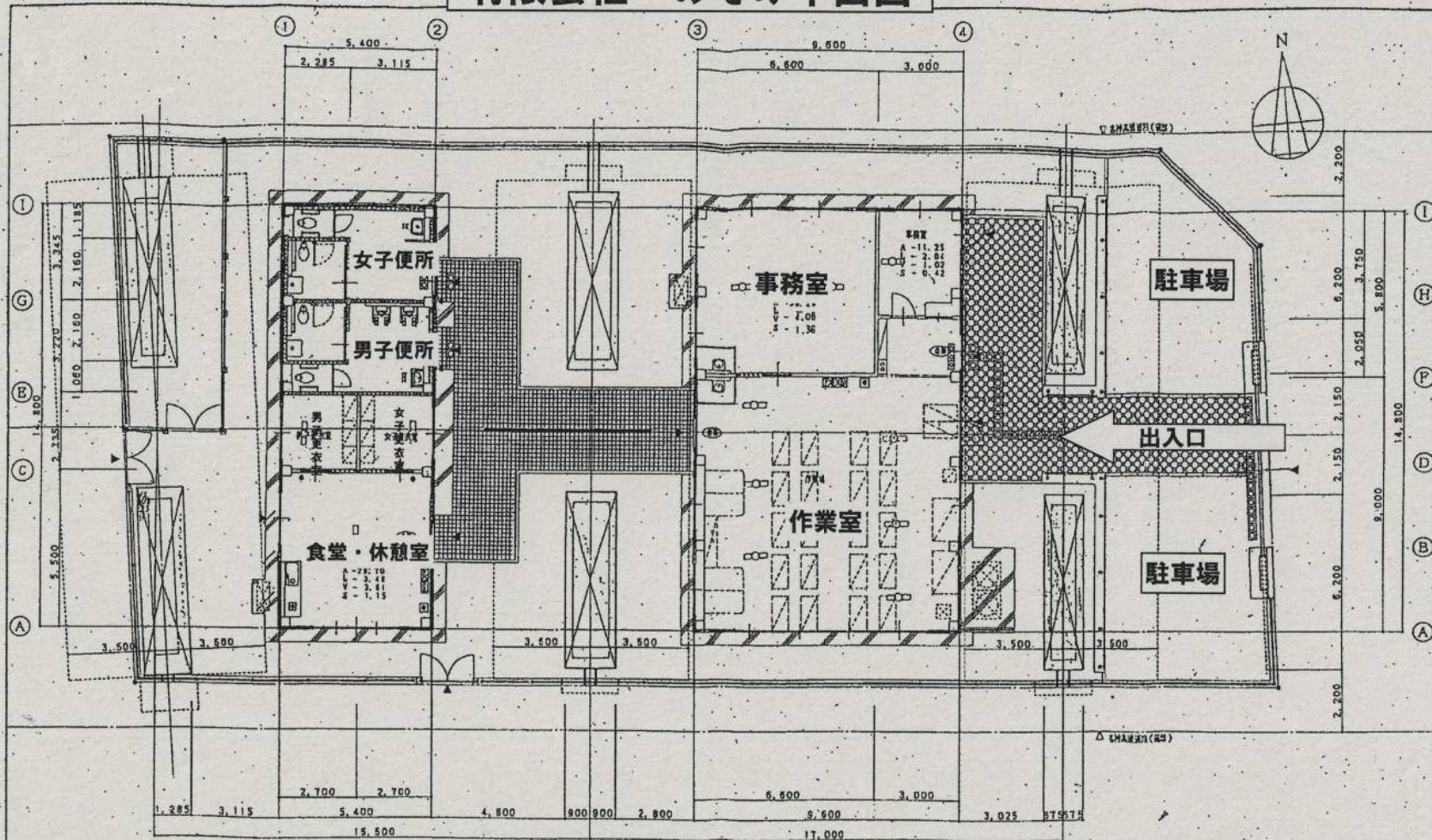
(1階)



(2階)



有限会社 のぞみ平面図



1階平面図 1:100

凡例

■	材質: ALC板(100)	(耐火構造)	⊗	作業用照明器具(作業用照明)	<別添設置工事>
□	階上平面: 軽量鉄骨造下地		□	作業用照明器具(普通照明)	<別添設置工事>
■	階下平面: コンクリートブロック(100)		⊗	ABC型火災10型	
			⊗	非常警報装置	<別添設置工事>
			●	緊急脱出用指示灯	

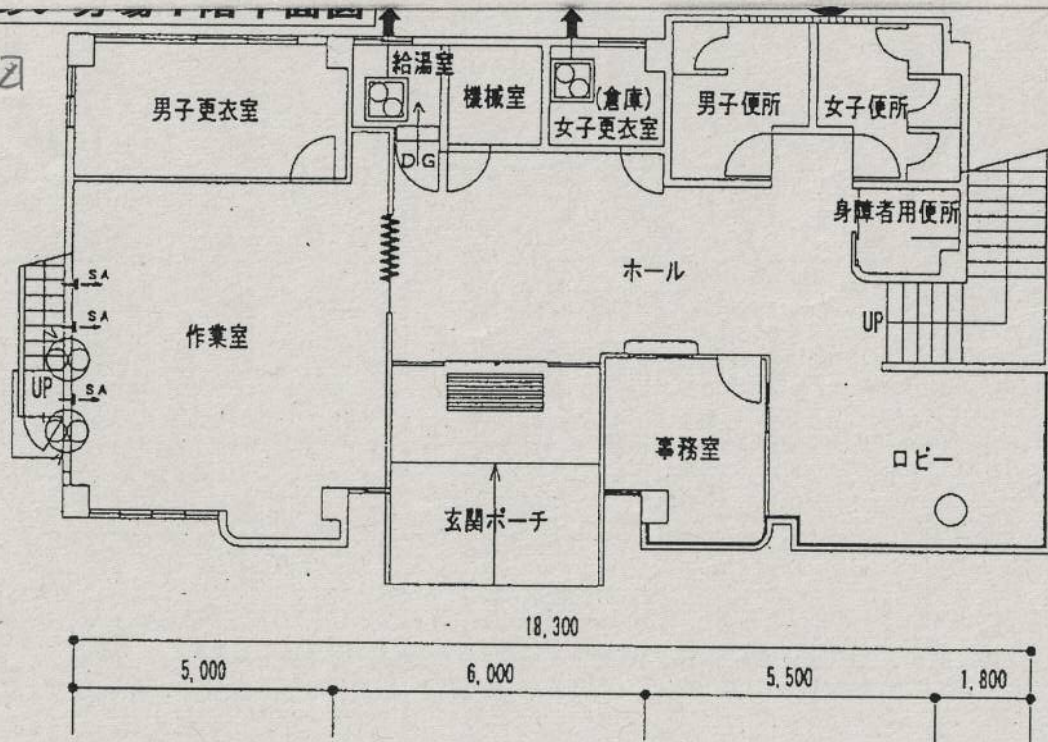
85.9.11 1:100 主任

承認 (印)

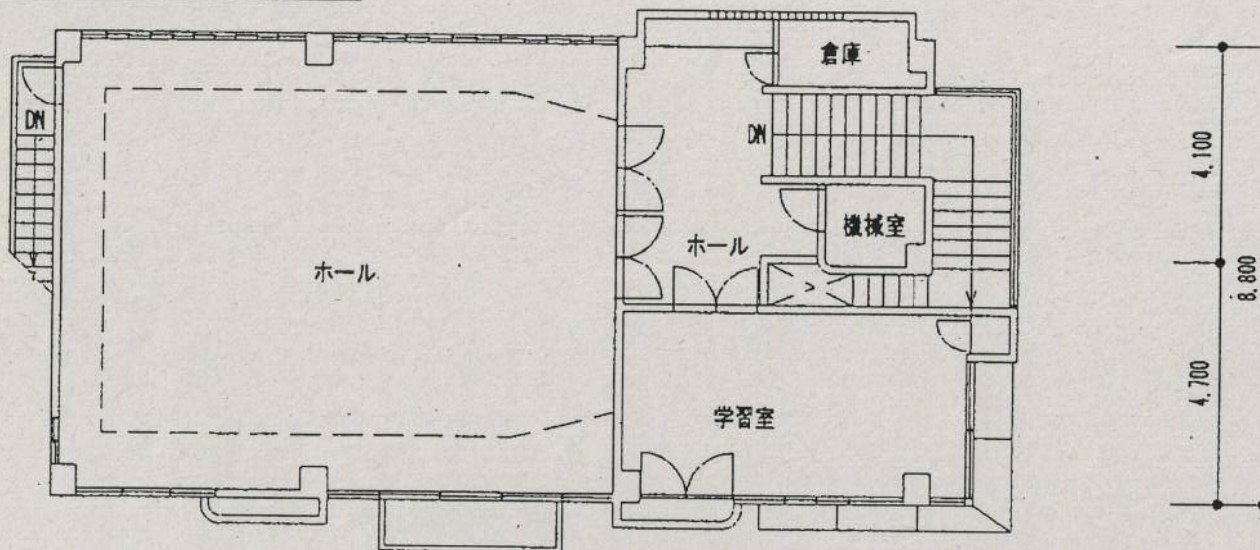
尼崎市土木局建築部

工事名称	博覧会モデル作業所新築工事	
図面名称	1階平面図	縮尺 1:100
設計者	株式会社 丸善設計	承認 設計番号 A-13
設計者	(旧社名 朝林建築設計事務所)	検印 図面番号 13
事務所	尼崎市東園町2丁目2番4号	53
TEL	(06) 482-8210	

あいあい分場1階平面図



あいあい分場2階平面図





凡例

- | | |
|---------------|----------------|
| ■ 衛生施設 | ● 保育所・障害児施設 |
| ● 産業振興施設 | ● 幼稚園 |
| ● 庁舎等施設・事務所 | ● 小学校 |
| ◆ 教育系研修施設 | ● 中学校 |
| ◎ 社会教育施設 | ■ 高等学校 |
| ★ 障害者施設 | ★ 青少年施設 |
| ★ 市営住宅等施設 | ★ 児童ホーム・こどもクラブ |
| ■ 高齢者施設 | ◎ その他保育施設 |
| ◆ 消防施設 | ■ 体育施設 |
| ◆ その他消防施設 | ● 集会系施設 |
| ◆ その他医療保健福祉施設 | ◆ 公園施設 |