

災害リスクの高いと考えられる対象者の範囲

(1)心身の状況及び世帯類型等別の避難行動要支援者の分類

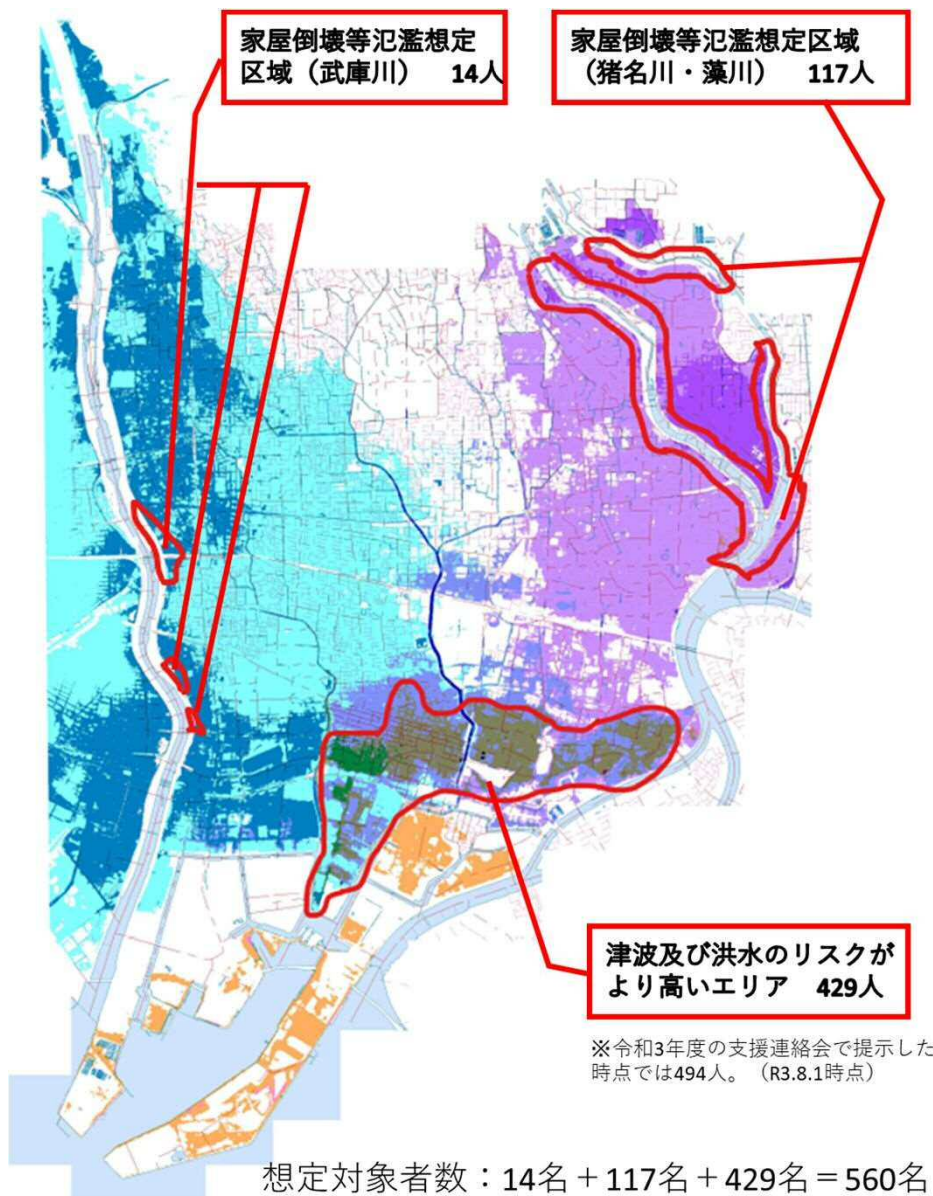
R5.1.1時点

	単身世帯	高齢者世帯	その他同居世帯	合計	備考
避難行動要支援者	50,305	47,269	6,789	104,363	
避難支援への同意者	19,021	16,375	2,043	37,439	
在宅	18,241	16,309	2,041	36,591	
国の指針の対象者のポイント	3,576	1,993	1,527	7,096	
① 要介護3～5	2,344	1,176	186	3,706	
② 身体障害者2級以上	1,132	806	906	2,844	
③ 療育手帳A	83	7	412	502	
④ 精神障害者1級	17	4	23	44	
その他(①～④以外)	14,665	14,316	514	29,495	
入所	780	66	2	848	特養・有料老人H・サービス付高齢者住宅・GH
不同意者等				66,924	不同意者4,611人

※ ①～④の順で対象者を分類

システムによる災害リスク分析

(2)洪水・津波の浸水想定1m以上の重複エリア、家屋倒壊等氾濫想定区域



※令和5年1月1日時点 対象者数は転居等により変動します。