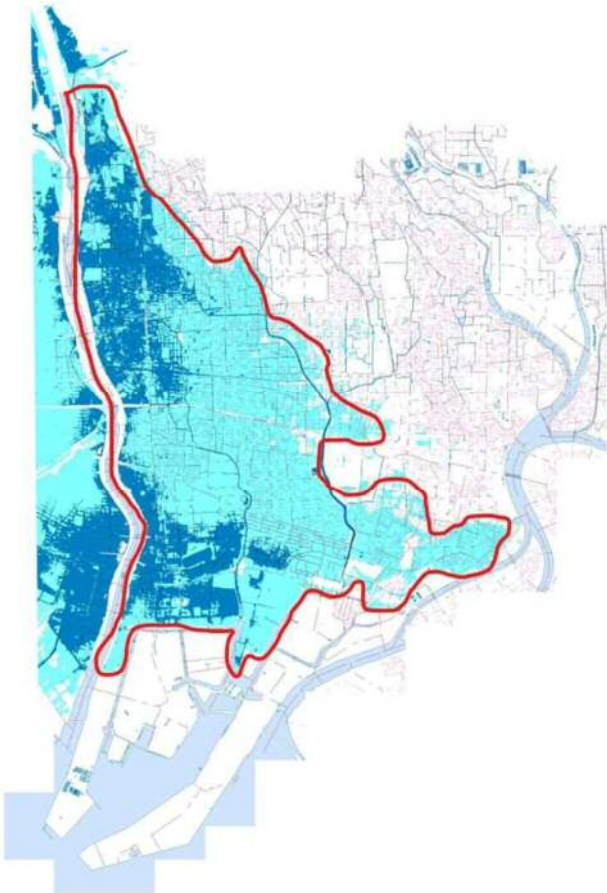
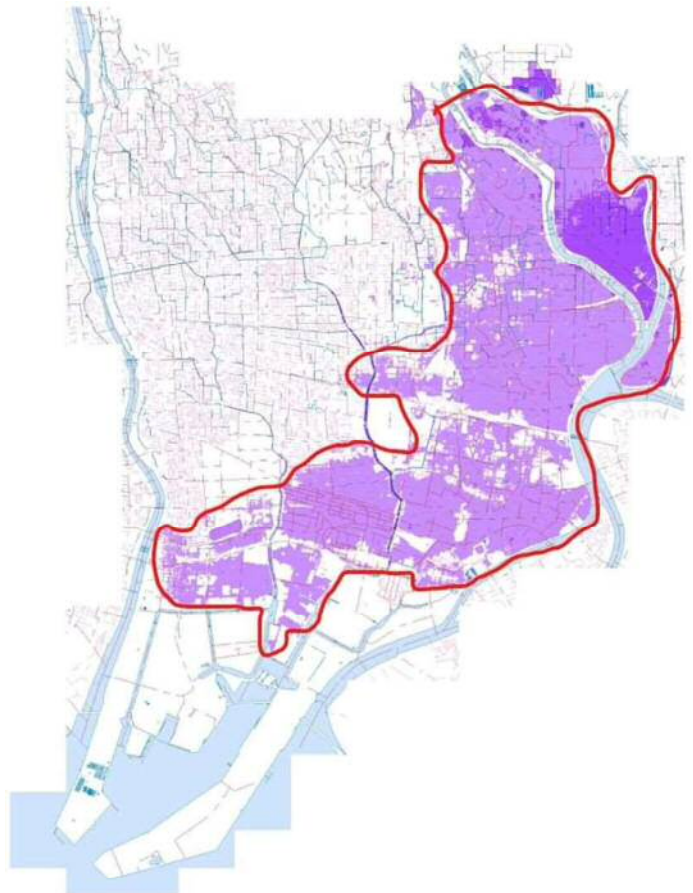


災害リスクごとの分類について

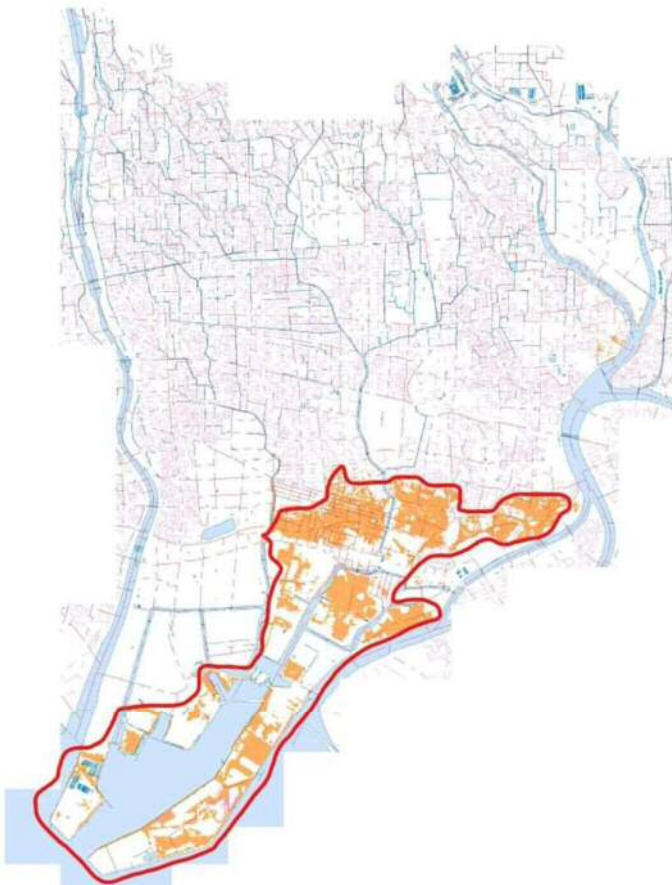
①洪水浸水想定区域（武庫川） 1m以上



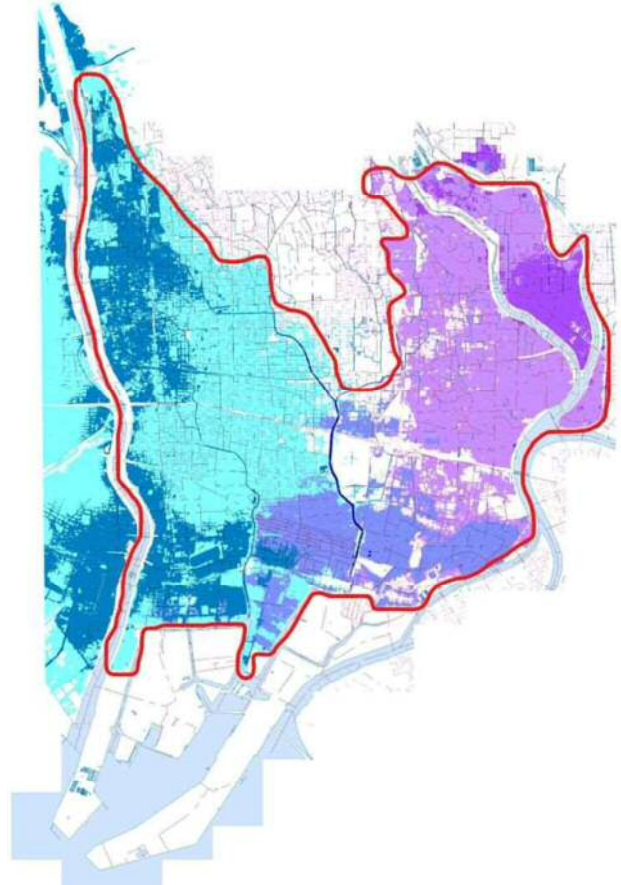
② 洪水浸水想定区域（猪名川・藻川） 1m以上



③ 津波浸水想定区域 1m以上

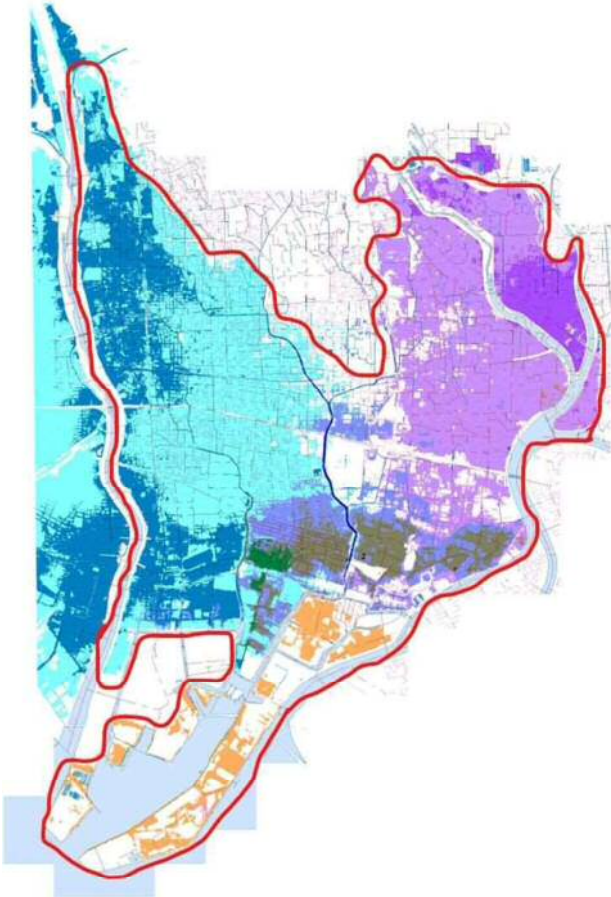


④ ①+②（すべての洪水想定区域）

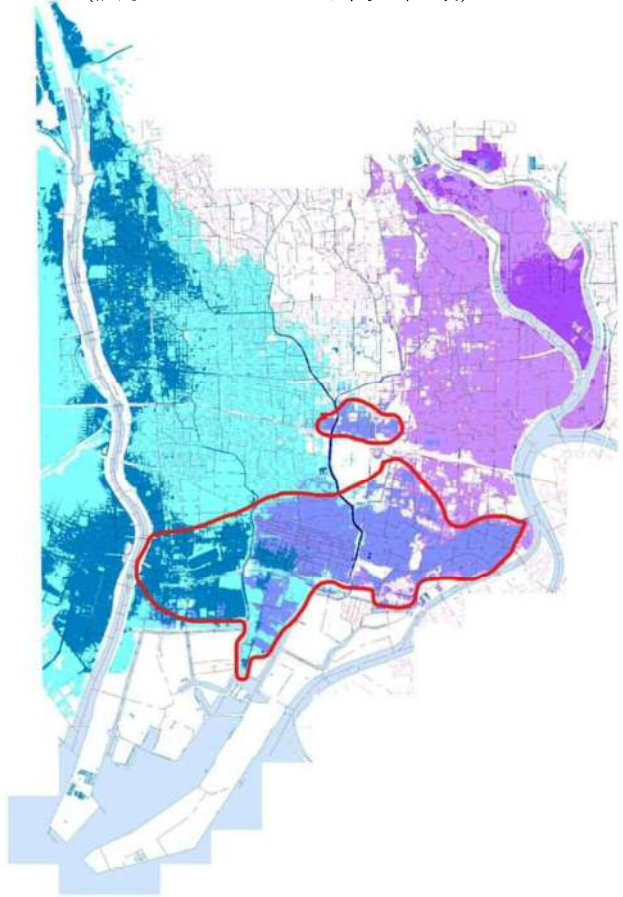




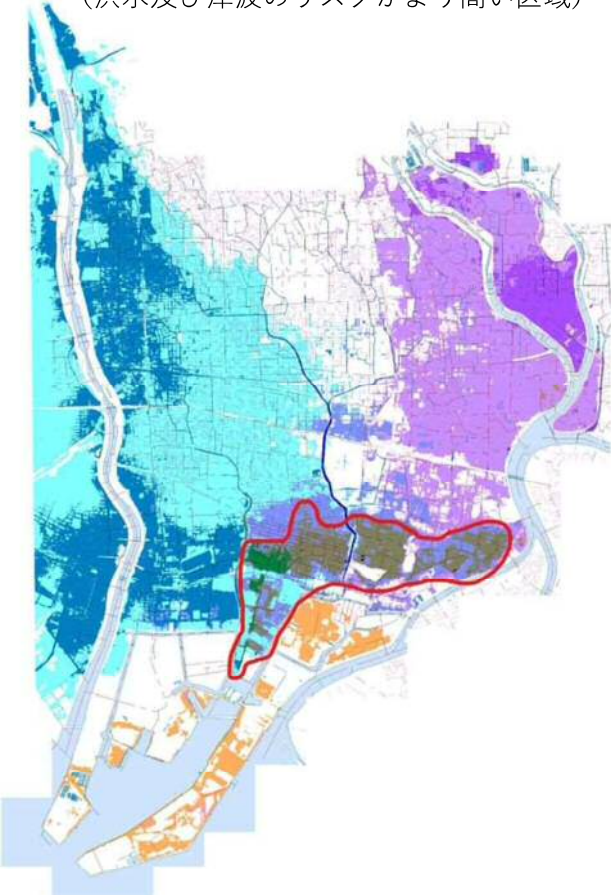
⑤ ①+②+③ (すべての浸水想定区域)



⑥ ①②のエリアが重なる区域  
(洪水のリスクがより高い区域)



⑦ ①②③のエリアが重なる区域  
(洪水及び津波のリスクがより高い区域)



⑧ ③+⑥ (洪水のリスクが高く、津波のリスクもある区域)

