

建築概要

工務名称 : 尼崎市総合文化センター駐車場の建設工事
 建設場所 : 旭橋小昭和通2丁目3
 地域地区 : 近隣商業地区、防火・準防火地域
 敷地面積 : 10,714.66 m² (最大容積 m²)

主要用途 : 駐車場 (耐震計画)
 高さ 最高部 : 56.4 + 9.550
 構造 軒高 : 鉄筋コンクリート造地上2階地下2階 構造1

階層面積 : 既計(ホール) | 新設(駐車場) | 合計
 1階 : 6,394.84 | 1,659.823 | 8,054.663
 2階 : 20,844.35 | (4,515.277) | 25,359.621
 容積対象面積 : 20,844.35 | — | 20,844.35

駐車台数

2F	40台
1F	36台(34台)
B1F	34台(32台)
B2F	18台
合計	128台(124台)

()内は既設環境の台数

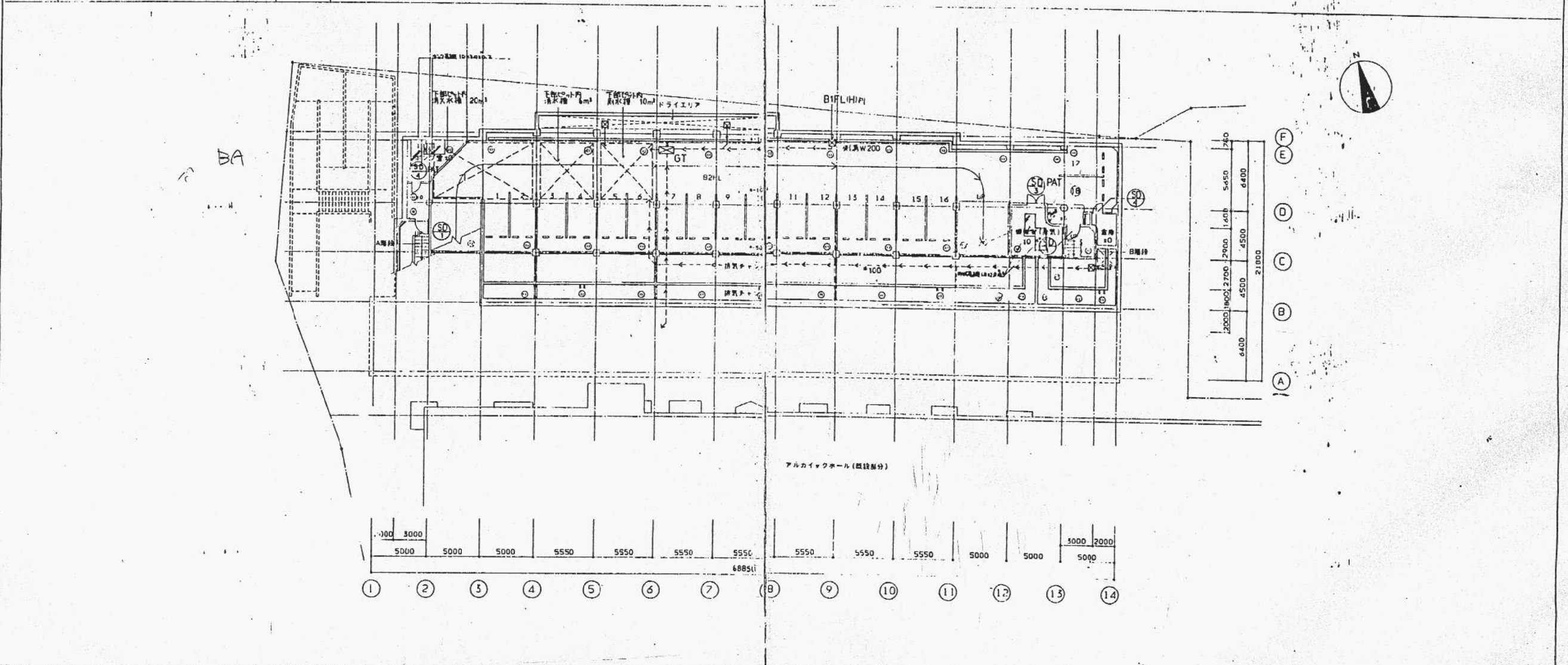
建坪面積 (延床面積) (m²)

階	延床面積	容積率	合計
P2	36.28		
1F	287.57		
4F	987.6		
9	957.28		
8	937.50		
7	937.60		
6	988.57		
5	1,534.46		
4	1,125.27		
3(D)	36.110	2,996.93	3,033.04
2	783.337	2,699.81	3,483.147
1	1,498.226	4,316.42	5,814.646
B1	1,464.436	24,201.0	25,665.436
B2	735.162	612.9	1,348.062
合計	4,515.277	20,844.35	25,359.621

建坪面積 (m²)

新設	既設	合計
1,659.823	6,394.84	8,054.663

日2階平面図 1/200



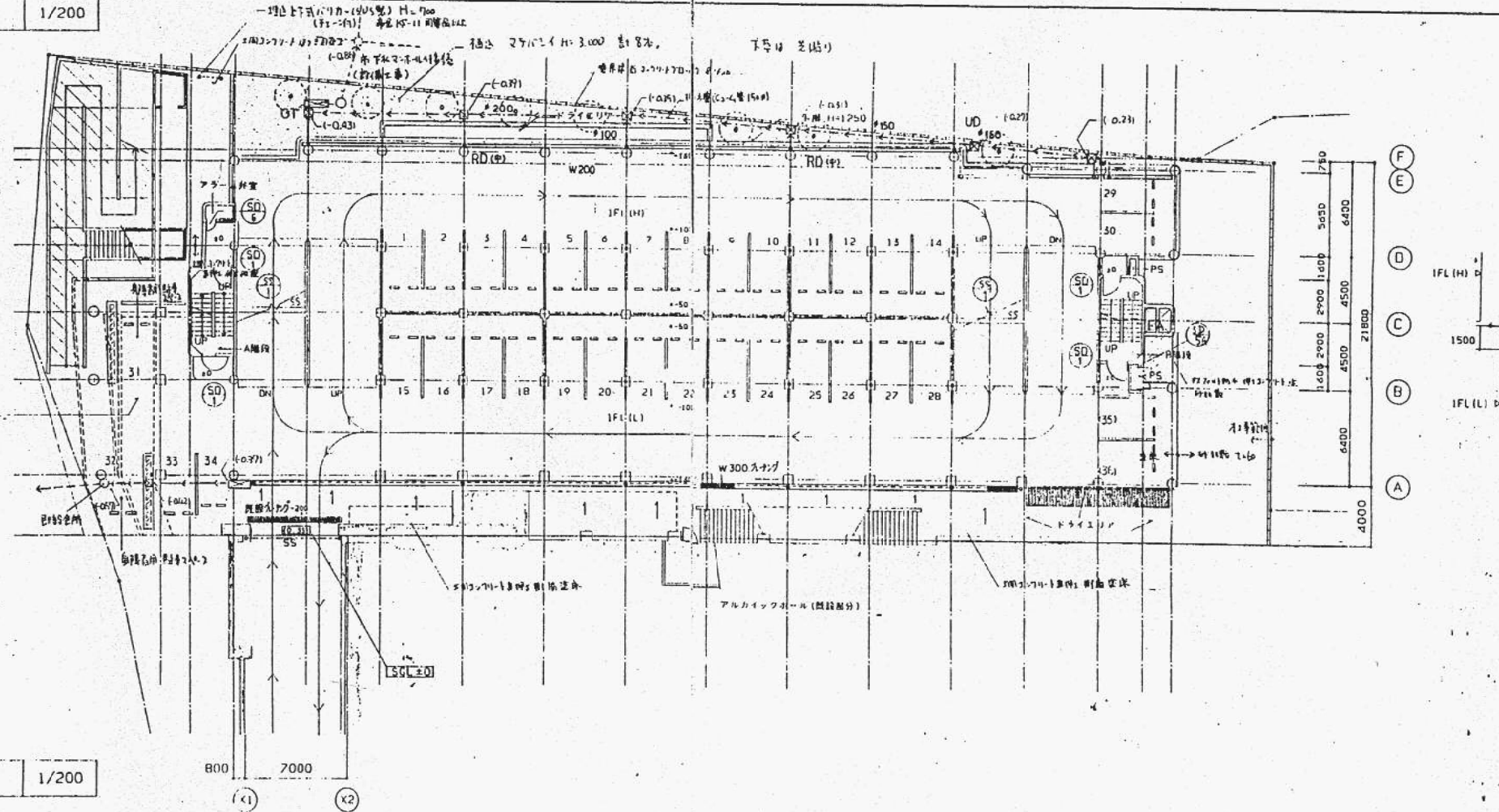
<p>① 基礎コンクリート</p> <p>② 基礎コンクリートブロック</p> <p>③ 基礎コンクリート</p> <p>④ 基礎コンクリート</p> <p>⑤ 基礎コンクリート</p> <p>⑥ 基礎コンクリート</p> <p>⑦ 基礎コンクリート</p> <p>⑧ 基礎コンクリート</p> <p>⑨ 基礎コンクリート</p> <p>⑩ 基礎コンクリート</p> <p>⑪ 基礎コンクリート</p> <p>⑫ 基礎コンクリート</p> <p>⑬ 基礎コンクリート</p> <p>⑭ 基礎コンクリート</p>	<p>① 基礎コンクリート</p> <p>② 基礎コンクリート</p> <p>③ 基礎コンクリート</p> <p>④ 基礎コンクリート</p> <p>⑤ 基礎コンクリート</p> <p>⑥ 基礎コンクリート</p> <p>⑦ 基礎コンクリート</p> <p>⑧ 基礎コンクリート</p> <p>⑨ 基礎コンクリート</p> <p>⑩ 基礎コンクリート</p> <p>⑪ 基礎コンクリート</p> <p>⑫ 基礎コンクリート</p> <p>⑬ 基礎コンクリート</p> <p>⑭ 基礎コンクリート</p>	<p>① 基礎コンクリート</p> <p>② 基礎コンクリート</p> <p>③ 基礎コンクリート</p> <p>④ 基礎コンクリート</p> <p>⑤ 基礎コンクリート</p> <p>⑥ 基礎コンクリート</p> <p>⑦ 基礎コンクリート</p> <p>⑧ 基礎コンクリート</p> <p>⑨ 基礎コンクリート</p> <p>⑩ 基礎コンクリート</p> <p>⑪ 基礎コンクリート</p> <p>⑫ 基礎コンクリート</p> <p>⑬ 基礎コンクリート</p> <p>⑭ 基礎コンクリート</p>	<p>① 基礎コンクリート</p> <p>② 基礎コンクリート</p> <p>③ 基礎コンクリート</p> <p>④ 基礎コンクリート</p> <p>⑤ 基礎コンクリート</p> <p>⑥ 基礎コンクリート</p> <p>⑦ 基礎コンクリート</p> <p>⑧ 基礎コンクリート</p> <p>⑨ 基礎コンクリート</p> <p>⑩ 基礎コンクリート</p> <p>⑪ 基礎コンクリート</p> <p>⑫ 基礎コンクリート</p> <p>⑬ 基礎コンクリート</p> <p>⑭ 基礎コンクリート</p>	<p>① 基礎コンクリート</p> <p>② 基礎コンクリート</p> <p>③ 基礎コンクリート</p> <p>④ 基礎コンクリート</p> <p>⑤ 基礎コンクリート</p> <p>⑥ 基礎コンクリート</p> <p>⑦ 基礎コンクリート</p> <p>⑧ 基礎コンクリート</p> <p>⑨ 基礎コンクリート</p> <p>⑩ 基礎コンクリート</p> <p>⑪ 基礎コンクリート</p> <p>⑫ 基礎コンクリート</p> <p>⑬ 基礎コンクリート</p> <p>⑭ 基礎コンクリート</p>	<p>① 基礎コンクリート</p> <p>② 基礎コンクリート</p> <p>③ 基礎コンクリート</p> <p>④ 基礎コンクリート</p> <p>⑤ 基礎コンクリート</p> <p>⑥ 基礎コンクリート</p> <p>⑦ 基礎コンクリート</p> <p>⑧ 基礎コンクリート</p> <p>⑨ 基礎コンクリート</p> <p>⑩ 基礎コンクリート</p> <p>⑪ 基礎コンクリート</p> <p>⑫ 基礎コンクリート</p> <p>⑬ 基礎コンクリート</p> <p>⑭ 基礎コンクリート</p>
---	---	---	---	---	---

1階平面図

1/200

16 2A

16 1B
16 1A
16 1B

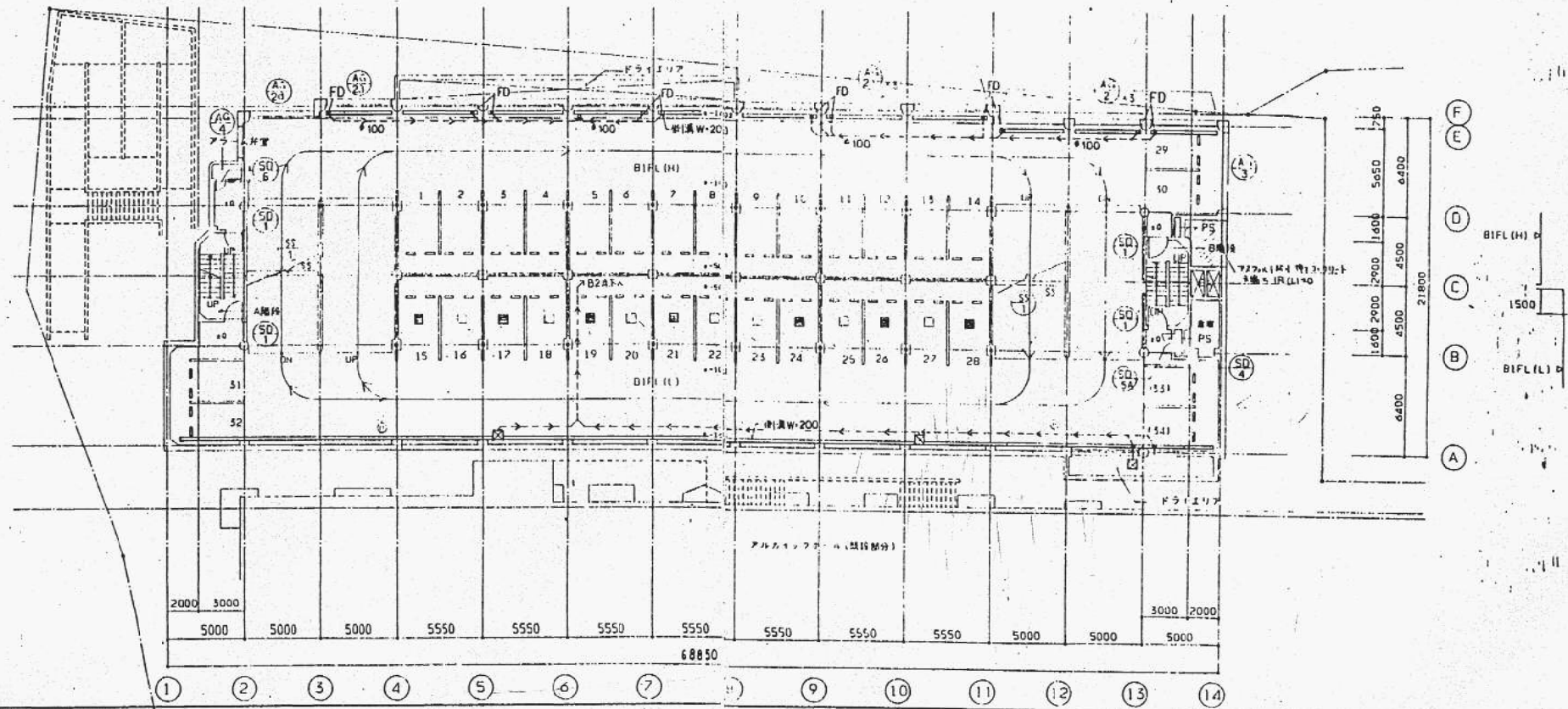


B1階平面図

1/200

16 1A

16 1B



施工	
竣工	
監理	
設計	

凡例記入 (男1階参照)
 ※ 車庫は、10坪以上車庫面積を有し、専ら、コンクリート構造地盤とする。(各階共通)

尼崎市総合文化センター
 駐車場建設工事
 B1階の1階平面図

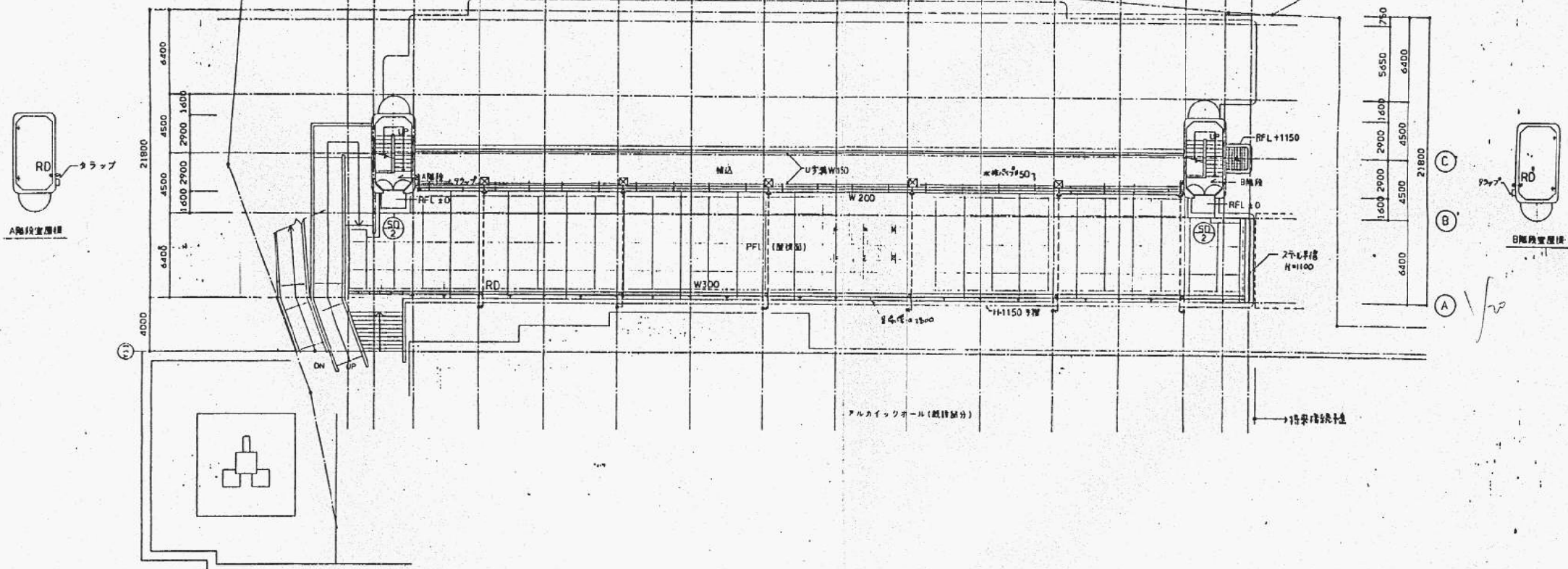
② -02
 No. O-880065B

780x575

PR: 11A + 12

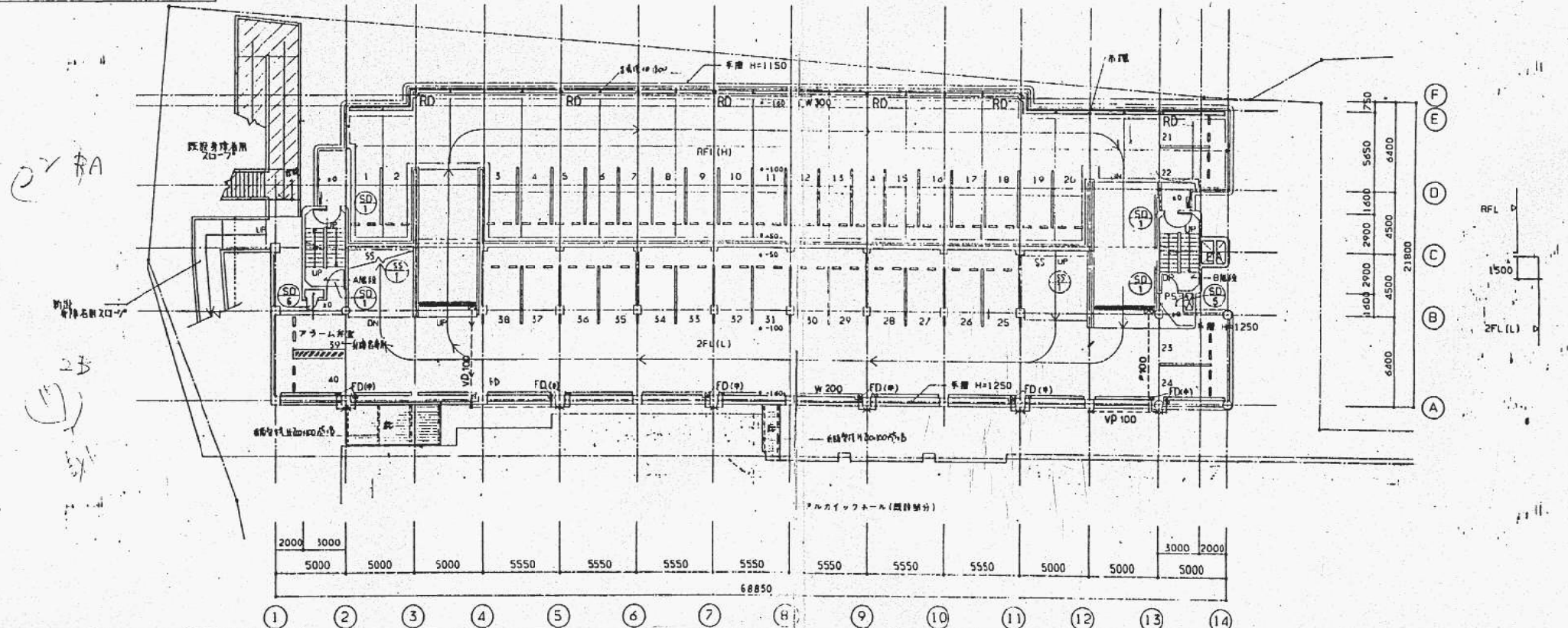
P階平面図

1/200



2階平面図

1/200



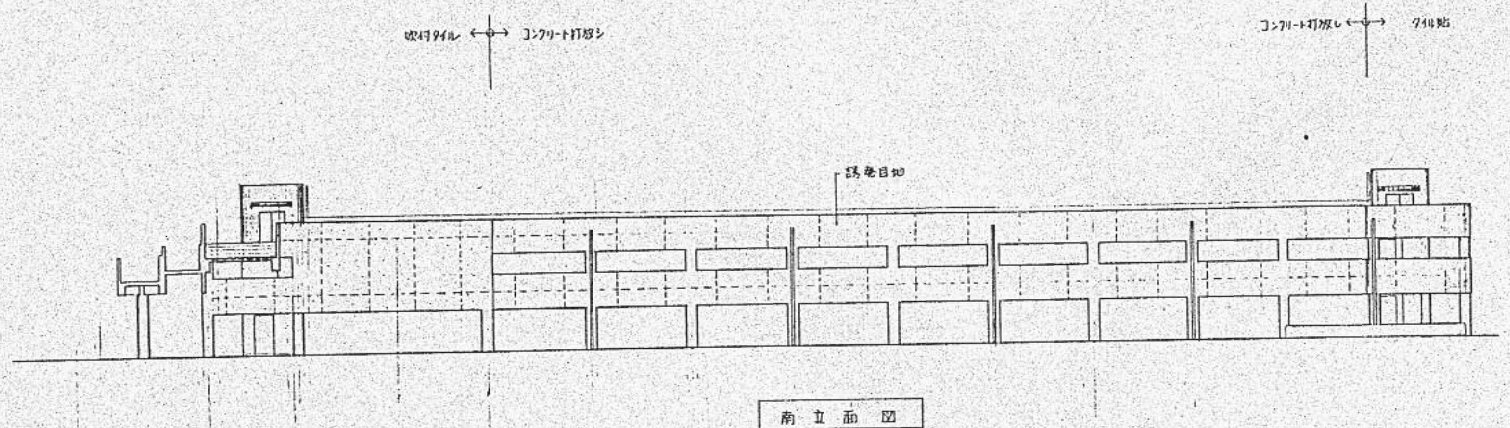
2000	3000																	3000	2000
5000	5000	5000	5550	5550	5550	5550	5550	5550	5550	5550	5000	5000	5000	5000	5000			5000	
68850																			

① ② ③ ④ ⑤ ⑥ ⑦ ⑧ ⑨ ⑩ ⑪ ⑫ ⑬ ⑭

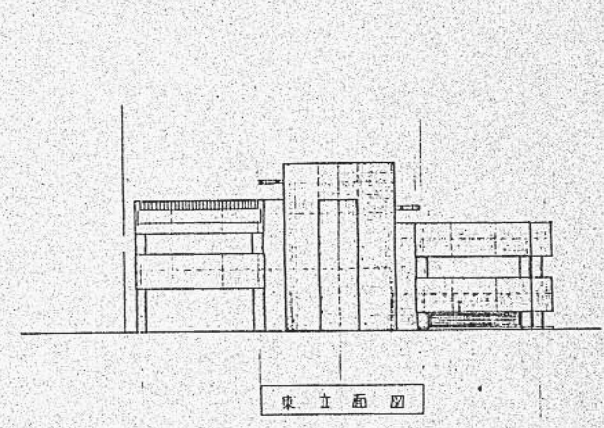
図1					
図2					
図3					
図4					

横引番号は下の欄に記す。

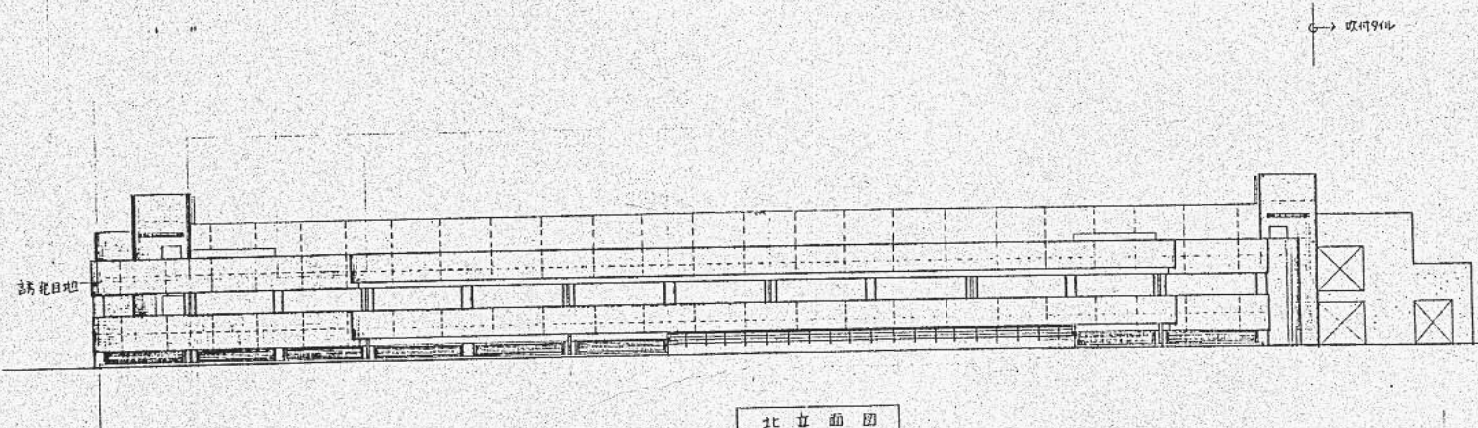
<p>尼崎市総合文化センター 駐 車 場 建 設 工 事</p> <p>2階，P階平面図</p>	<p>意</p> <p>-03</p> <p>No. O-880065-B</p>
--	---



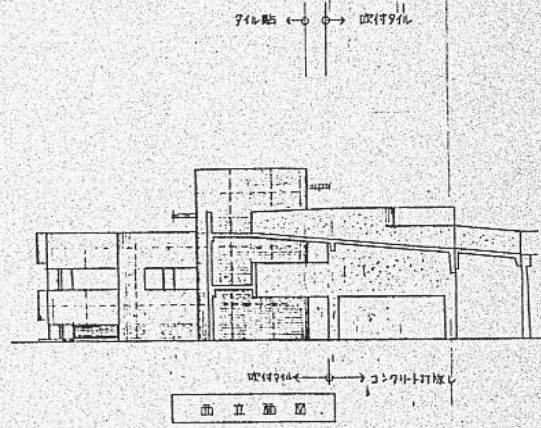
南立面图



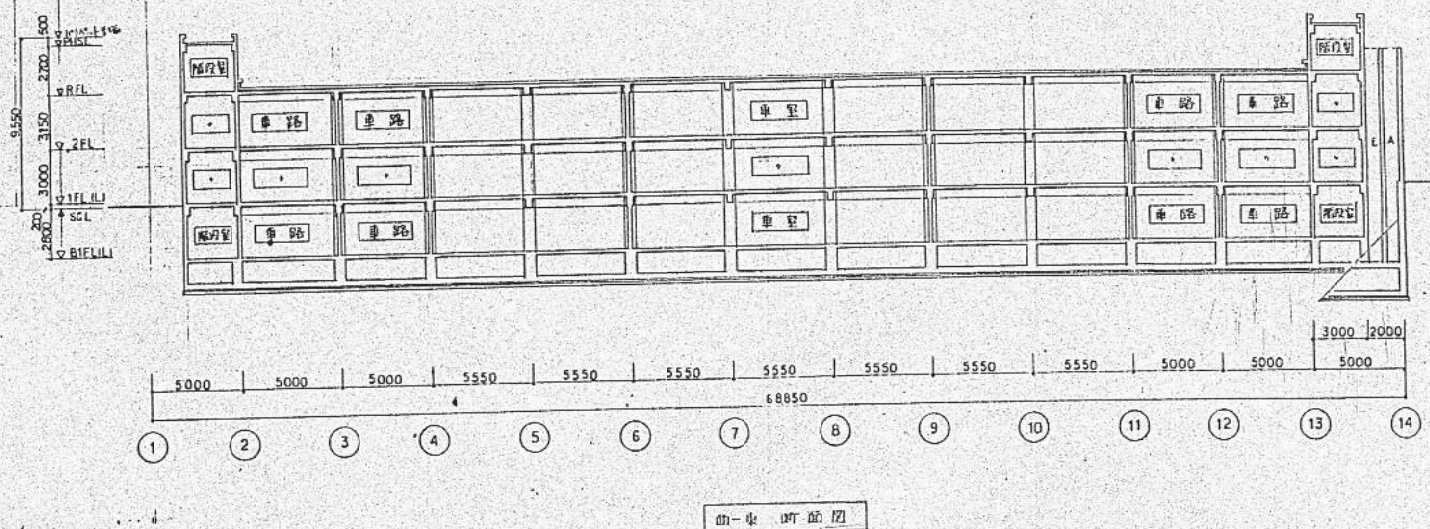
東立面图



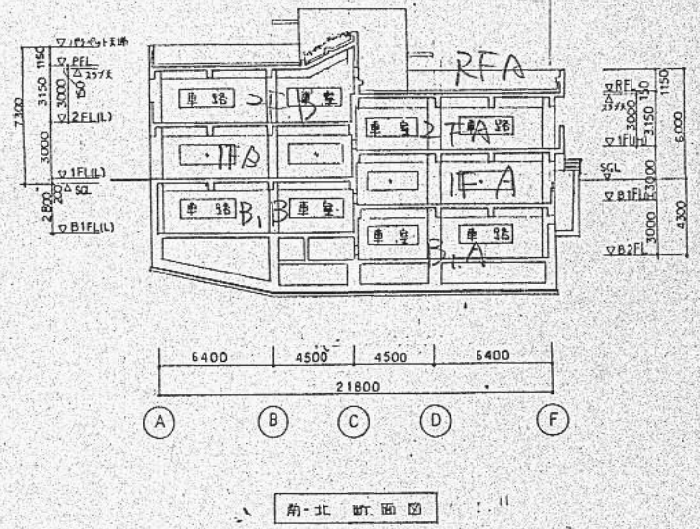
北立面图



西立面图



前-北断面图



前-北断面图

設計	
校核	
監理	
施工	

尾崎市総合文化センター
駐車場建設工事
立面图, 断面图

④ -04
No. O-880065-B

180/570