
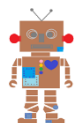


尼崎市内の保育施設での就職を希望している方へ

# 保育の仕事 体験してみませんか?!



就職への不安が減り、“働きたい”気持ちがUP 



## 保育業務体験事業のご案内



保育の仕事に興味関心のある方、保育施設に就職を希望している方を対象に、市内の保育施設(法人保育施設等及び公立)で、保育の仕事を経験することができます。

※尼崎市保育士・保育所支援センターへの求職者登録が必須です。

### I 就業を見据えた体験コース

- 対象 : 法人保育施設等に就職を希望している方  
受入先 : 求人のある法人保育施設等  
期間 : 1日(申し込みは3回まで)  
9:00~15:00  
内容 : 保育の補助・保育環境の準備など  
その他 : 1日あたりあま咲きコイン  
1,000ポイント付与  
(上限は3,000ポイントまで)

### II 保育業務体験コース

- 対象 : ブランクの長い方や保育実習の経験がない方など  
受入先 : 所定の公立保育所  
期間 : 3日間  
9:30~16:30  
内容 : 保育の補助・保育環境の準備など  
その他 : 1日あたりあま咲きコイン  
1,000ポイント付与  
(3日間で3,000ポイント付与)

※ IIのコース体験後に Iのコースも申し込みすることは可能ですが、その際 Iのコースでのあま咲きコインの付与はありません。



## 申し込み手続きから体験までの流れ

支援センターで求職者登録をして、体験を申し込む

支援センターで希望する施設との日程調整をする

オリエンテーションを受ける  
※ Iは支援センターにて申し込み時に、IIは体験する施設で体験日までに実施

施設で体験を行う

体験終了後報告書を支援センターに提出する

引き続き、支援センターが保育施設への就職を支援します!

お問い合わせ

尼崎市保育士・保育所支援センター 「あまのかけはし」

尼崎市東七松町1-23-1 尼崎市役所 中館3階

☎ 06-6489-6805 Fax 06-6489-6373

ホームページはこちら▶▶

