

従業員の健康を守っていきましょう！！



生産性の向上

従業員のモチベーションUP
業務効率の向上
業績UPに繋がります

従業員を守る

従業員1人1人のために！！
従業員の健康を守り、休職者
や離職率を減らす

新たな人材の確保

ワークライフバランスを充実
させ、新たな人材確保へ

事業団がお手伝いさせていただきます！！

体成分測定や体力測定、その後のカウンセリングなど複数の企業様からご依頼をいただいております。貴社の従業員様の健康サポートを、ぜひ私どもにお手伝させてください。



(公財) 尼崎市スポーツ振興事業団 ベイコム総合体育館
〒660-0805 尼崎市西長洲町 1-4-1
TEL : 06-6489-2039 E-mail : haken@aspf.or.jp



健康経営のサポート内容

① 体成分測定＋カウンセリング

体重や筋肉量、体脂肪量や内臓脂肪など、ご自分の体を知ることができ、測定結果を基にカウンセリングを行い、従業員の健康習慣のきっかけ作りをサポートいたします。

従業員 10 人（2時間）の場合 ¥25,000 円～

※弊社施設で実施の場合は、別途施設使用料が加算されます。



② 体力測定＋データ分析

握力・長座体前屈・チェアスタンドなど簡易な体力測定を実施し、全国平均値との比較で従業員の健康づくりのきっかけ作りを行います。

従業員 10 人×3種目（2時間）の場合 ¥46,000 円～

※弊社施設で実施の場合は、別途施設使用料が加算されます。

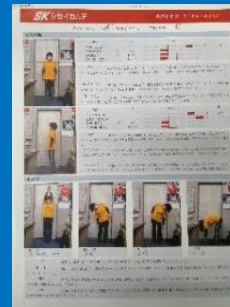


③ 姿勢測定＋カウンセリング

立位や座位での写真を撮影し、ご自身の現在の姿勢を知ることができます。分析結果を基に簡単なカウンセリングを行い、未来姿勢に基づいた予防の運動アプローチを行います。

従業員 10 人（2時間）の場合 ¥48,000 円～

※弊社施設で実施の場合は、別途施設使用料が加算されます。



④ 運動セミナー

A 運動セミナーを開講（肩こりや腰痛体操、筋力アップ、ヨガなど対面で実施）

B 動画での運動サポート（ご自身の好きな場所や時間で取り組むことができるため、日常的に従業員の健康習慣をサポートいたします。）

⑤ イベント企画

運動会やウォーキングイベントなど、従業員とご家族も含めて何か楽しいことをしたい！というときは、一度ご相談を！ご要望に応じてイベントの企画からお手伝いさせていただきます。



ご予算に合わせて内容等をご提案させていただきますので、お気軽にご相談ください！！
お見積りも無料でさせていただきます。