

電気・ガス・水道

図16 ガス消費量の推移

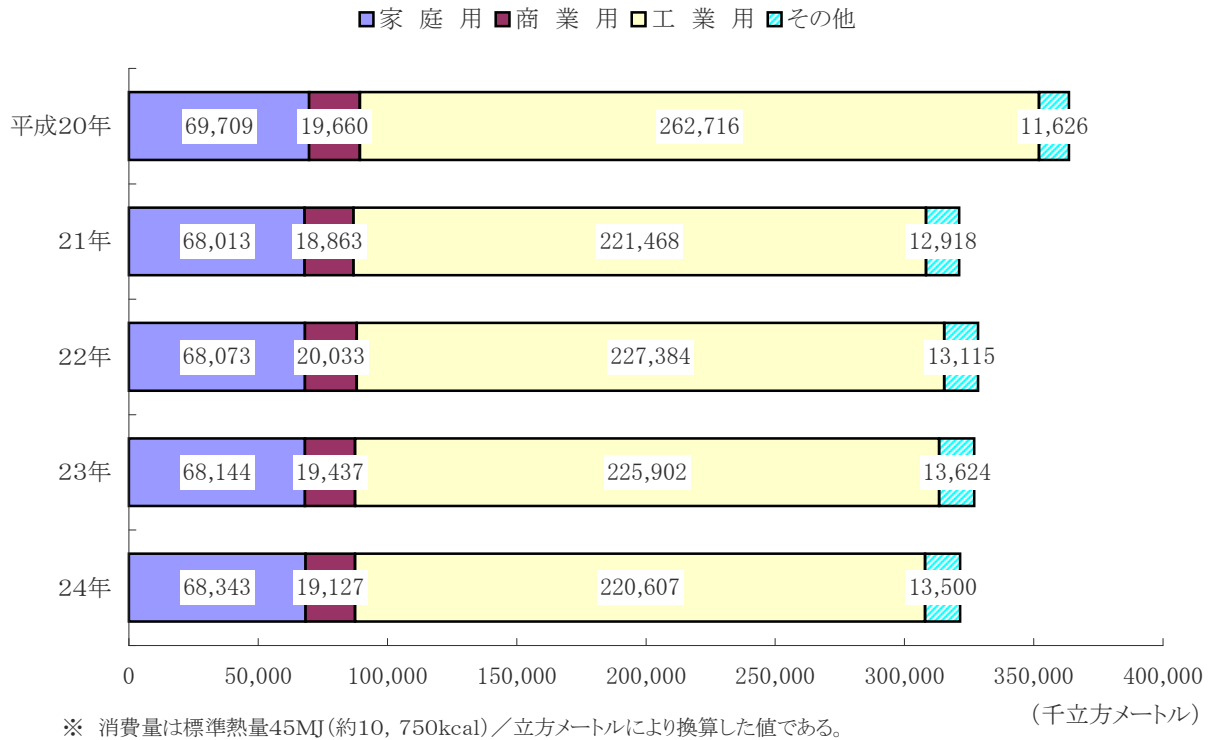
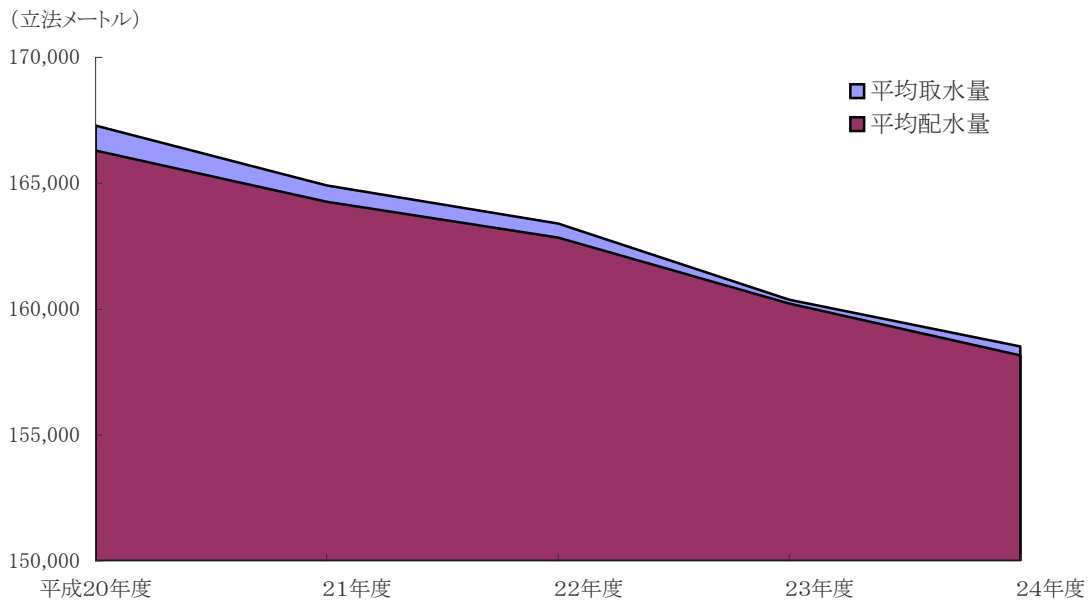


図17 水道1日当たり取水量及び配水量の推移



65. 電灯・電力需要状況

(単位 口、kWh)

年度	総数	電灯	電力	その他
		需 要	口 数	
平成20年度	289,008	268,075	20,442	491
21	289,743	269,225	20,093	425
22	289,487	269,318	19,686	483
23	289,759	269,848	19,412	499
24	289,750	270,154	19,046	550
		使 用	電 力 量	
平成20年度	1,140,701	1,026,101	112,543	2,057
21	1,120,377	1,012,681	106,156	1,540
22	1,198,967	1,083,258	113,661	2,048
23	1,132,302	1,023,922	106,894	1,486
24	1,110,630	1,004,602	104,261	1,767

※「電灯」とは、定額電灯、従量電灯A、従量電灯B、時間帯別電灯、季時別時間帯別電灯、低圧総合利用契約、公衆街路灯。

※「電力」とは、低圧一般、低圧季時別、深夜電力、事業用電力。

※「その他」とは、臨時的なもの(臨時電灯、臨時電力、農事用電力、融雪用電力、建設工事用電力)。

資料 関西電力株式会社 神戸支店お客さま室

66. ガス需要状況

(1) 需 要 戸 数

(各年末、月末)

年次・月	総数	家庭用	医療用	商業用	工業用	公用
平成20年	231,305	221,879	605	7,452	628	741
21	231,839	222,197	629	7,636	631	746
22	232,187	222,539	635	7,624	636	753
23	232,757	222,992	661	7,694	662	748
24	233,522	222,923	763	8,311	740	785
24年1月	232,714	222,791	673	7,829	669	752
2	232,866	222,838	682	7,916	677	753
3	232,863	222,587	704	8,098	703	771
4	233,013	222,726	709	8,106	701	771
5	233,097	222,589	735	8,260	728	785
6	233,052	222,548	736	8,252	730	786
7	233,057	222,557	734	8,249	731	786
8	233,103	222,591	735	8,257	733	787
9	233,183	222,652	739	8,269	734	789
10	233,236	222,700	739	8,277	734	786
11	233,163	222,597	743	8,299	740	784
12	233,522	222,923	763	8,311	740	785

(2) 消 費 量

標準熱量45MJ (約10,750 kcal)/立方メートルにより換算した値である。

(単位 立方メートル)

年次・月	総数	家庭用	医療用	商業用	工業用	公用
平成20年	363,712,796	69,709,642	5,793,645	19,660,804	262,716,763	5,831,942
21	321,263,509	68,013,455	5,700,020	18,863,332	221,468,704	7,217,998
22	328,607,156	68,073,885	6,088,469	20,033,450	227,384,610	7,026,742
23	327,108,853	68,144,063	6,154,781	19,437,657	225,902,796	7,469,556
24	321,578,353	68,343,737	6,152,200	19,127,217	220,607,312	7,347,887
24年1月	33,062,641	10,219,367	628,919	1,867,930	19,748,759	597,666
2	31,902,176	8,811,228	586,091	1,707,946	20,222,136	574,775
3	32,088,746	9,032,013	601,758	1,763,640	19,945,435	745,900
4	29,534,406	7,769,299	514,867	1,581,722	19,058,279	610,239
5	26,173,214	5,711,443	385,389	1,333,651	18,278,415	464,316
6	23,749,738	3,801,730	347,897	1,275,539	17,898,805	425,767
7	23,582,993	3,089,291	471,856	1,466,043	17,960,035	595,768
8	20,645,495	2,382,397	613,105	1,848,014	14,982,038	819,941
9	22,087,194	2,174,293	661,202	2,003,244	16,535,964	712,491
10	24,409,766	2,879,339	489,251	1,528,880	18,775,815	736,481
11	26,226,529	4,963,249	371,300	1,320,386	19,076,926	494,668
12	28,115,455	7,510,088	480,565	1,430,222	18,124,705	569,875

資料 大阪ガス(株) リビング事業部計画部

67. 上 水 道

(1) 概 況

項 目・(単 位)	平成20年度	21 年度	22 年度	23 年度	2023年度		
					総 数	4 月	5 月
総人口 (1)	461,633	461,820	451,935	450,182	449,236	450,564	450,688
給水人口 (1)	461,629	461,817	451,932	450,180	449,234	450,562	450,686
給水戸数 (1)	233,677	234,990	235,085	235,945	236,655	-	237,027
普及率(人口)(%) (1)	100.0	100.0	100.0	100.0	100.0	100.0	100.0
量水器設置数 (個) (1)	233,586	236,408	238,957	241,429	244,372	241,429	241,693
配水量 (立方メートル)							
総量	60,700,164	59,959,363	59,435,302	58,642,983	57,730,588	4,661,430	4,836,905
平均 (日量)	166,302	164,272	162,836	160,227	158,166	155,381	156,029
最大 (日量)	190,082	187,067	183,145	179,282	174,357	162,637	164,637
最小 (日量)	139,600	139,112	138,847	135,174	133,530	145,347	143,045
1人1日平均	0.360	0.356	0.360	0.356	0.352	0.345	0.346
1人1日最大	0.412	0.405	0.405	0.398	0.388	0.361	0.365
有収水量 (立方メートル)							
総量	55,813,074	54,931,603	54,782,562	53,802,874	52,984,529	-	8,597,066
平均 (日量)	152,913	150,498	150,089	147,002	145,163	-	-
1人1日平均	0.331	0.326	0.332	0.327	0.323	-	-
有収率 (%)	91.95	91.61	92.17	91.75	91.78	-	90.51
配水管延長 (m) (1) (2)	971,242	975,484	982,756	987,837	990,649	-	-

(1) 年度末、月末現在である。(2) 20年度より年度間総数のみ

(2) 取 水 量

(単位 立方メートル)

年度・月	総 量	原 水		浄 水			1 日 取 水 量		
		柴島取水場	一 津 屋 取 水 場	阪神水道 企 業 団	兵庫県管 水 道	伊 丹 市 市 豊 中 市	平 均	最 大	最 小
平成20年度	61,060,168	4,151,060	3,605,344	52,925,200	357,700	20,864	167,288	193,744	139,730
21	60,194,087	4,691,880	2,926,844	52,196,600	357,700	21,063	164,915	185,785	138,901
22	59,640,708	4,049,180	3,228,126	51,985,400	357,700	20,302	163,399	184,082	139,149
23	58,698,253	3,738,880	3,469,890	51,110,100	358,680	20,703	160,378	179,939	135,325
24	57,861,627	3,775,950	3,434,389	50,271,900	357,700	21,688	158,525	177,059	133,683
24年 4月	4,664,931	322,230	258,471	4,055,400	27,188	1,642	155,498	164,205	145,752
5	4,848,425	309,300	297,320	4,210,400	29,179	2,226	156,401	165,198	143,227
6	4,776,221	310,260	284,504	4,147,900	31,950	1,607	159,207	169,414	149,062
7	5,144,893	367,360	271,594	4,470,900	32,955	2,084	165,964	177,059	152,747
8	5,131,252	354,780	281,471	4,459,700	33,951	1,350	165,524	174,100	144,981
9	4,884,642	347,570	291,123	4,211,100	32,775	2,074	162,821	173,058	147,534
10	4,944,923	312,270	285,191	4,315,000	30,634	1,828	159,514	168,627	145,536
11	4,724,624	301,380	277,377	4,115,500	28,464	1,903	157,487	165,538	145,426
12	4,871,520	291,710	294,894	4,254,400	28,868	1,648	157,146	168,688	148,180
25年 1	4,739,018	299,610	298,822	4,109,800	28,787	1,999	152,872	158,997	133,683
2	4,335,389	259,250	289,278	3,759,200	26,074	1,587	154,835	163,672	148,796
3	4,795,789	300,230	304,344	4,162,600	26,875	1,740	154,703	160,828	149,198

資料 水道局経営部経営企画課

24年度									
6月	7月	8月	9月	10月	11月	12月	1月	2月	3月
450,518	450,558	450,623	450,264	450,293	450,224	450,142	449,971	449,620	449,236
450,516	450,556	450,621	450,262	450,291	450,222	450,140	449,969	449,618	449,234
-	236,564	-	236,618	-	237,010	-	236,832	-	236,655
100.0	100.0	100.0	100.0	100.0	100.0	100.0	100.0	100.0	100.0
241,808	242,113	242,338	242,765	242,974	243,070	243,458	243,818	244,043	244,372
4,758,457	5,125,939	5,114,901	4,871,049	4,936,962	4,717,867	4,874,516	4,731,086	4,321,561	4,779,915
158,615	165,353	164,997	162,368	159,257	157,262	157,242	152,616	154,341	154,191
168,262	174,357	173,363	171,573	164,186	162,939	168,829	159,229	158,889	159,312
147,376	152,073	146,027	148,291	147,493	146,539	148,029	133,530	148,228	148,748
0.352	0.367	0.366	0.361	0.354	0.349	0.349	0.339	0.343	0.343
0.373	0.387	0.385	0.381	0.365	0.362	0.375	0.354	0.353	0.355
-	8,921,054	-	9,265,020	-	8,920,460	-	9,003,173	-	8,277,756
-	-	-	-	-	-	-	-	-	-
-	-	-	-	-	-	-	-	-	-
-	90.25	-	92.78	-	92.39	-	93.73	-	90.95
-	-	-	-	-	-	-	-	-	-

(3) 配水量
(単位 立方メートル)

年度・月	総量	神崎浄水場	阪神水道企業団			兵庫県営水道	伊丹市豊中市	1日配水量		
			尼崎事業所	猪名川事業所	野間ポンプ室			平均	最大	最小
平成20年度	60,700,164	7,396,400	10,459,100	35,416,000	7,050,100	357,700	20,864	166,302	190,082	139,600
21	59,959,363	7,384,000	10,699,300	35,494,300	6,003,000	357,700	21,063	164,272	187,067	139,112
22	59,435,302	7,071,900	12,079,000	33,656,200	6,250,200	357,700	20,302	162,836	183,145	138,847
23	58,642,983	7,153,500	15,025,400	29,930,000	6,154,700	358,680	20,703	160,227	179,282	135,174
24	57,730,588	7,079,300	12,458,000	31,942,400	5,871,500	357,700	21,688	158,166	174,357	133,530
24年 4月	4,661,430	577,200	1,145,600	2,442,700	467,100	27,188	1,642	155,381	162,637	145,347
5	4,836,905	595,100	1,176,800	2,542,000	491,600	29,179	2,226	156,029	164,637	143,045
6	4,758,457	577,000	1,186,400	2,475,300	486,200	31,950	1,607	158,615	168,262	147,376
7	5,125,939	620,000	1,005,200	2,882,200	583,500	32,955	2,084	165,353	174,357	152,073
8	5,114,901	619,900	978,700	2,958,400	522,600	33,951	1,350	164,997	173,363	146,027
9	4,871,049	625,100	915,100	2,791,700	504,300	32,775	2,074	162,368	171,573	148,291
10	4,936,962	589,500	957,900	2,877,200	479,900	30,634	1,828	159,257	164,186	147,493
11	4,717,867	572,000	1,213,900	2,507,700	393,900	28,464	1,903	157,262	162,939	146,539
12	4,874,516	589,600	1,028,200	2,800,800	425,400	28,868	1,648	157,242	168,829	148,029
25年 1	4,731,086	590,500	952,700	2,661,400	495,700	28,787	1,999	152,616	159,229	133,530
2	4,321,561	534,700	907,700	2,347,800	503,700	26,074	1,587	154,341	158,889	148,228
3	4,779,915	588,700	989,800	2,655,200	517,600	26,875	1,740	154,191	159,312	148,748

(4) 口径別水道使用状況

(単位 立方メートル)

項目・口径	平成20年度	21年度	22年度	23年度	24年度
総量	55,813,074	54,931,603	54,782,562	53,802,874	52,984,529
専用総量	55,798,361	54,920,016	54,771,398	53,797,168	52,978,580
20mm以下	42,359,076	42,108,783	42,131,758	41,607,426	41,114,317
25mm	2,343,598	2,241,635	2,215,435	2,138,855	2,098,931
40mm	2,792,361	2,655,826	2,636,109	2,532,434	2,445,962
50mm	2,186,778	2,130,198	2,157,980	2,129,460	2,110,264
75mm	1,900,058	1,845,172	1,811,739	1,753,512	1,732,939
100mm	1,336,952	1,214,928	1,176,042	1,181,258	1,229,442
150mm	1,573,875	1,477,679	1,474,424	1,358,388	1,226,052
200mm	505,360	485,223	461,192	460,929	424,847
250mm以上	248,191	231,624	248,842	218,948	217,749
浴場	482,872	456,409	435,831	408,156	363,604
臨時	69,240	72,539	22,046	7,802	14,473
共用	1,227	1,245	1,268	1,237	1,123
その他	13,486	10,342	9,896	4,469	4,826

資料 水道局経営部経営企画課

68. 工業用水道

(1) 概況

年度・月	配水管延長 (1)	給水 工場用 (1)	量水器 設置数 (1)	配水量 (A)	計量有収水量 (給水量) (B)	有収率 (B)/(A)×100
	m	社	個	立方メートル	立方メートル	%
平成20年度	68,048	60	64	27,917,010	27,870,224	99.84
21	68,756	60	64	26,298,650	26,224,595	99.72
22	70,774	58	62	27,926,810	27,754,525	99.38
23	70,461	58	62	26,726,180	26,481,009	99.08
24	70,346	57	61	25,245,670	24,935,146	98.77
24年 4月	…	58	62	1,974,030	…	…
5	…	58	62	2,107,070	…	…
6	…	58	62	2,160,370	…	…
7	…	58	62	2,251,160	…	…
8	…	58	62	2,181,490	…	…
9	…	58	62	2,224,010	…	…
10	…	58	62	2,256,170	…	…
11	…	58	62	2,070,410	…	…
12	…	58	62	2,012,870	…	…
25年 1	…	58	62	2,024,590	…	…
2	…	57	61	1,919,370	…	…
3	…	57	61	2,064,130	…	…

(1) 年度末、月末現在である。

資料 水道局経営部経営企画課

(2) 取水量

(単位 立方メートル)

施設・1日取水量	平成20年度	21年度	22年度	23年度	24年度
総量	28,464,754	26,777,724	28,378,331	27,123,725	25,576,123
武庫ポンプ場	-	-	-	-	-
江口取水場	6,668,970	6,149,990	7,204,520	7,796,140	8,077,293
一津屋取水場	21,795,784	20,627,734	21,173,811	19,327,585	17,498,830
1日取水量					
平均	77,986	73,364	77,748	74,109	70,072
最大	103,683	98,363	107,208	95,740	93,758
最小	42,191	41,309	44,846	38,382	40,661

(3) 配水量

(単位 立方メートル)

施設・1日配水量	平成20年度	21年度	22年度	23年度	24年度
総量	27,917,010	26,298,650	27,926,810	26,726,180	25,245,670
園田配水場	21,335,140	20,224,590	20,807,440	18,990,200	17,237,970
神崎浄水場	6,581,870	6,074,060	7,119,370	7,735,980	8,007,700
1日配水量					
平均	76,485	72,051	76,512	73,022	69,166
最大	95,750	87,370	96,230	92,590	82,110
最小	42,400	42,340	44,280	37,570	40,600

(4) 業種別使用状況

業種	給水工場数(社)(1)					使用量(千立方メートル)				
	平成20年度	21年度	22年度	23年度	24年度	平成20年度	21年度	22年度	23年度	24年度
総数	60	60	58	58	57	27,870	26,225	27,755	26,481	24,935
食料品製造業	2	2	2	2	2	334	321	406	268	220
パルプ・紙・紙加工品製造	2	2	2	2	2	2,209	2,211	2,364	2,339	2,224
化学工業製品	14	14	14	14	13	5,740	5,353	5,560	5,510	5,617
プラスチック製品製造業	2	2	2	2	2	253	256	359	368	334
窯業・土石製品製造業	7	7	6	7	7	1,107	1,043	1,206	1,094	1,331
鉄鋼業	13	13	13	13	13	8,809	7,590	7,769	7,649	7,899
非鉄金属製造業	3	3	3	2	2	3,542	2,934	2,920	3,187	3,183
金属製品製造業	4	4	3	3	3	70	81	86	88	64
機械器具類製造業(2)	8	8	8	8	8	4,738	5,397	5,894	4,765	2,936
その他(3)	5	5	5	5	5	1,068	1,039	1,191	1,213	1,127

(1) 年度末現在 (2) はん用機械器具、電子部品・デバイス・電子回路、電気機械器具、情報通信機械器具及び輸送用機械器具製造業

(3) その他の製造業及び非製造業である。

資料 水道局経営部経営企画課