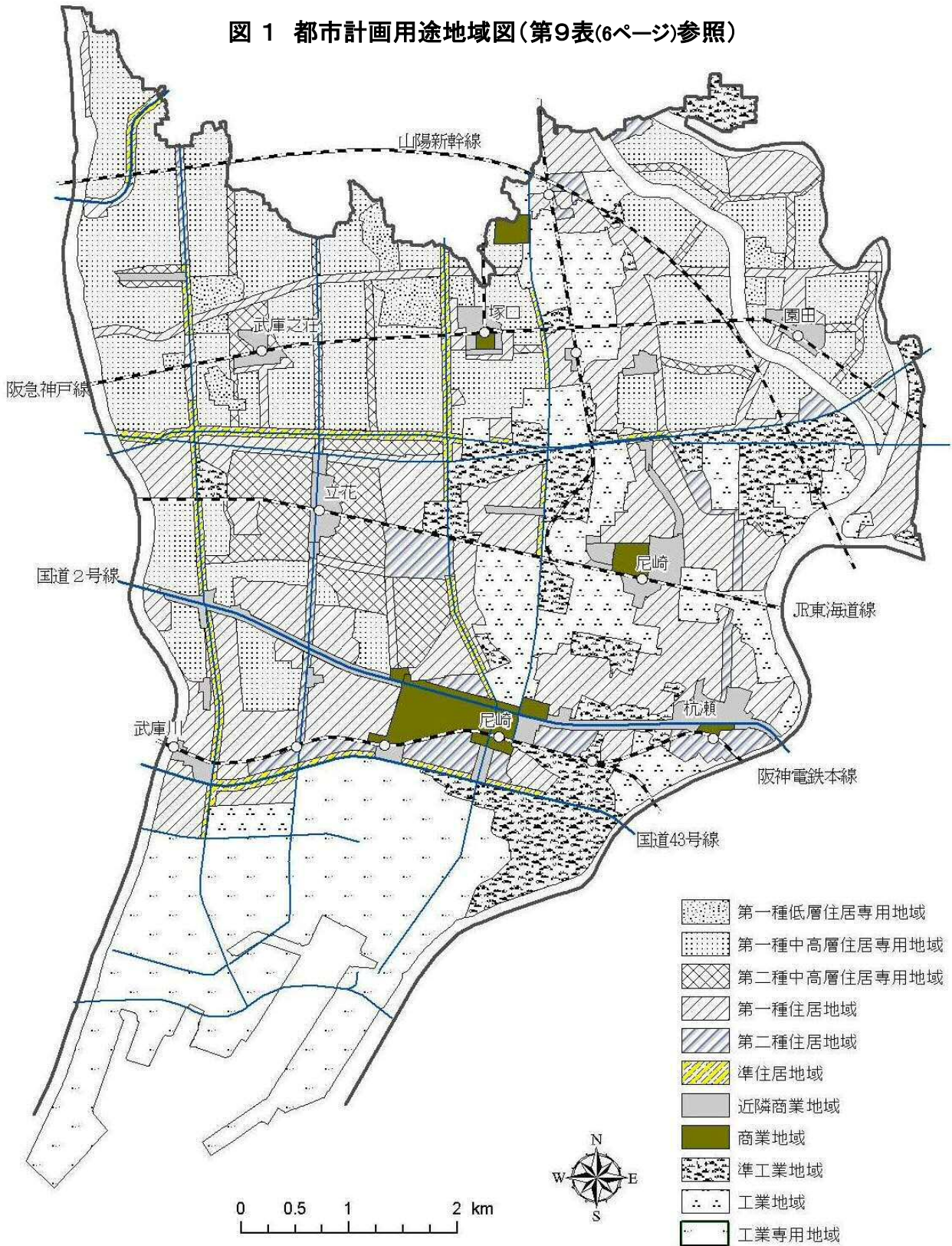


土地・気象

図1 都市計画用途地域図(第9表(6ページ)参照)



1. 市域の変遷

異動年月日	異動事項	異動面積	異動後の面積
		km ²	km ²
大正 5年 4月 1日	市制施行		7.365
昭和11年 4月 1日	合併 川辺郡小田村	8.954	16.319
昭和17年 2月11日	合併 川辺郡立花村、武庫郡大庄村・武庫村	23.287	39.606
昭和22年 3月 1日	合併 川辺郡園田村	9.420	49.026
昭和30年 10月 1日	面積数値修正		(1) 47.81
昭和42年 6月 1日	公有水面埋立て 東海岸町地先	0.570	48.38
昭和43年 7月23日	公有水面埋立て 東海岸町地先	0.0087	48.39
昭和44年 4月 1日	西宮市との境界変更 西昆陽字田近野と平左衛門新田の交換	△ 0.0271	48.36
昭和44年 7月21日	公有水面埋立て 平左衛門町地先	0.0949	48.46
昭和44年 10月 1日	面積数値修正		(1) 48.90
昭和44年 10月 3日	公有水面埋立て 平左衛門町地先	0.008	48.91
昭和44年 12月18日	公有水面埋立て 平左衛門町地先	0.006	48.91
昭和46年 3月19日	公有水面埋立て 平左衛門町地先	0.033	48.95
昭和47年 7月28日	公有水面埋立て 東海岸町地先	0.008	48.96
昭和47年 12月23日	公有水面埋立て 平左衛門町地先	0.030	48.99
昭和49年 3月30日	公有水面埋立て 平左衛門町地先	0.089	49.07
昭和49年 10月 1日	面積数値修正		(1) 49.08
昭和50年 5月24日	公有水面埋立て 平左衛門町地先	0.035	49.11
昭和55年 12月23日	公有水面埋立て 平左衛門町地先	0.095	49.21
昭和56年 12月22日	公有水面埋立て 平左衛門町地先	0.055	49.26
昭和57年 7月30日	公有水面埋立て 平左衛門町地先	0.019	49.28
昭和59年 3月28日	公有水面埋立て 平左衛門町地先	0.131	49.41
昭和59年 12月19日	公有水面埋立て 平左衛門町地先	0.062	49.47
平成 元年 11月 1日	国土地理院改定		(1) 49.51
平成 元年 11月 1日	公有水面埋立て 東海岸町地先	0.0038	49.51
平成 4年 3月31日	国土地理院改定		(1) 49.69
平成13年 11月26日	公有水面埋立て 東海岸町地先	0.077	49.77
平成19年 4月 3日	公有水面埋立て 東海岸町地先	0.036	49.80
平成20年 10月 1日	国土地理院改定		(1) 49.81
平成22年 3月19日	公有水面埋立て 東海岸町地先	0.1611	49.97
平成24年 7月24日	公有水面埋立て 船出地先	0.227	50.20
平成25年 3月22日	公有水面埋立て 船出地先	0.068	50.27

(1) 国土交通省国土地理院において公表された改定数値である。

資料 企画財政局政策部まちづくり企画・調査担当

2. 市の位置

(平成25年3月31日)

位 置	地名及び地点	経度・緯度	距離(1)及び高低(2)
尼崎市役所	東七松町1丁目23番1号	(3)東経 135° 24' 23" (3)北緯 34° 44' 02"	
極 東	戸ノ内字猪名川向側829番地の5地先		} 8.3 km
極 西	平左衛門町71番地		
極 南	船出9番地(西側地先)		} 11.5 km
極 北	西昆陽3丁目592番地地先		
最高地点(4)	西昆陽3丁目32番	海面からの高さ	O.P. + 17.852 m
最低地点(4)	北初島町	〃	O.P. - 0.1166 m

(1) 各極端間の経線又は緯線間の垂直距離を示すが、縮尺2万5千分の1の都市計画地図から測定したもので、多少の誤差がある。

(2) O.P.±0は大阪湾最低潮位である。

(3) 国土地理院発行縮尺2万5千分の1の地図から測定したもので、多少の誤差がある。

(4) 市内の最高及び最低の高さを示す地盤高である。ただし最高地点については河川等の築堤部分を除外したものである。

資料 都市整備局河港・21世紀の森推進課、都市計画部都市計画課

3. 河川 (法定河川)

(平成25年3月31日)

区 分	河川名及び市域内延長 (m)			
1 級 河 川	神崎川 (2,450)	中島川 (2,980)	左門殿川 (2,250)	庄下川 (7,792)
	旧左門殿川(2,280)	昆陽川 (3,450)※	伊丹川 (740)※	富松川 (1,800)※
	猪名川 (4,600)※	藻川 (4,300)※	旧猪名川 (1,750)	上坂部川(1,375)
	昆陽川しょう水路(730)※	空港川 (400)※		
	武庫川 (9,884)※	蓬川 (2,416)		
2 級 河 川				

※ 実測に基づく数値である。

資料 都市整備局土木部河港・21世紀の森推進課(各河川管理者)

4 土地・気象

4. 地区別面積表

本表は、縮尺2万5千分の1の都市計画地図から測定した地区別面積と国土地理院公表による全市面積とで調整した全市・地区別面積に各年次の異動面積を加減し、昭和30年までさかのぼって算出・調整したものである。

(単位 km²)

異動年月日	異動事由	全市			中央	
		公称面積	増加面積	積上面積	増加面積	総面積
昭和30年 10月 1日	改定数値(国土地理院)	47.81	-	47.810	-	7.564
昭和37年 6月 1日	支所境界変更	47.81	-	47.810	-	7.564
昭和42年 6月 1日	支所境界変更	47.81	-	47.810	0.037	7.601
昭和42年 6月 1日	公有水面埋立て	48.38	0.570	48.380	0.570	8.171
昭和43年 7月 23日	公有水面埋立て	48.39	0.009	48.389	0.009	8.180
昭和44年 4月 1日	西宮市との境界変更	48.36	△ 0.027	48.362	-	8.180
昭和44年 7月 21日	公有水面埋立て	48.46	0.095	48.457	-	8.180
昭和44年 10月 1日	改定数値(国土地理院)	48.90	-	48.900	-	8.255
昭和44年 10月 3日	公有水面埋立て	48.91	0.008	48.908	-	8.255
昭和44年 12月 23日	公有水面埋立て	48.91	0.006	48.914	-	8.255
昭和45年 1月 1日	支所境界変更	48.91	-	48.914	-	8.255
昭和45年 5月 1日	支所境界変更	48.91	-	48.914	-	8.255
昭和46年 3月 19日	公有水面埋立て	48.95	0.033	48.947	-	8.255
昭和47年 7月 28日	公有水面埋立て	48.96	0.008	48.955	0.008	8.263
昭和47年 11月 20日	支所境界変更	48.96	-	48.955	-	8.263
昭和47年 12月 23日	公有水面埋立て	48.99	0.030	48.985	-	8.263
昭和49年 3月 30日	公有水面埋立て	49.07	0.089	49.074	-	8.263
昭和49年 10月 1日	改定数値(国土地理院)	49.08	-	49.078	-	8.263
昭和50年 5月 24日	公有水面埋立て	49.11	0.035	49.113	-	8.263
昭和50年 10月 1日	改定数値(国土地理院)	49.11	-	49.113	-	8.263
昭和50年 12月 1日	支所境界変更	49.11	-	49.113	-	8.263
昭和53年 7月 1日	支所境界変更	49.11	-	49.113	-	8.263
昭和55年 11月 1日	支所境界変更	49.11	-	49.113	-	8.263
昭和55年 12月 23日	公有水面埋立て	49.21	0.095	49.208	-	8.263
昭和56年 11月 1日	支所境界変更	49.21	-	49.208	-	8.263
昭和56年 12月 22日	公有水面埋立て	49.26	0.055	49.263	-	8.263
昭和57年 7月 1日	支所境界変更	49.26	-	49.263	-	8.263
昭和57年 7月 30日	公有水面埋立て	49.28	0.019	49.282	-	8.263
昭和57年 11月 20日	支所境界変更	49.28	-	49.282	-	8.263
昭和59年 3月 28日	公有水面埋立て	49.41	0.131	49.412	-	8.263
昭和59年 12月 19日	公有水面埋立て	49.47	0.062	49.474	-	8.263
昭和60年 11月 15日	支所境界変更	49.47	-	49.474	△ 0.016	8.247
昭和61年 11月 25日	支所境界変更	49.47	-	49.474	0.003	8.250
平成 元年 11月 1日	改定数値(国土地理院)	49.51	-	49.510	-	8.256
平成 元年 11月 1日	公有水面埋立て	49.51	0.004	49.514	0.004	8.260
平成 3年 1月 7日	支所境界変更	49.51	-	49.514	0.056	8.316
平成 4年 3月 31日	改定数値(国土地理院)	49.69	-	49.690	-	8.344
平成13年 11月 26日	公有水面埋立て	49.77	0.077	49.767	0.077	8.421
平成19年 4月 3日	公有水面埋立て	49.80	0.036	49.803	0.036	8.457
平成20年 10月 1日	改定数値(国土地理院)	49.81	-	49.810	-	8.464
平成22年 3月 19日	公有水面埋立て	49.97	0.161	49.971	0.161	8.625
平成24年 7月 24日	公有水面埋立て	50.20	0.227	50.198	0.227	8.852
平成25年 3月 22日	公有水面埋立て	50.27	0.068	50.266	0.068	8.920

*印は、大庄地区において、積上面積の合計が公称面積と一致するように調整したものである。

資料 企画財政局政策部まちづくり企画・調査担当

5. 宅地の地区別地積及び決定価格

本表に掲げる数値は、非課税地積及び評価地積のうち法定免税点未満のものを除く。

(単位 m²、百万円)

(各年1月1日)

地区	地 積				決 定 価 格			
	平成 22 年	23 年	24 年	25 年	平成 22 年	23 年	24 年	25 年
総 数	26,076,428	26,100,943	26,283,219	26,295,289	2,825,957	2,698,384	2,662,199	2,633,018
商 業 地 区	729,907	730,563	726,679	725,252	159,067	151,912	145,344	142,122
繁華街	-	-	-	-	-	-	-	-
高度商業地区	-	-	-	-	-	-	-	-
普通商業地区	729,907	730,563	726,679	725,252	159,067	151,912	145,344	142,122
住 宅 地 区	17,253,563	17,265,044	17,344,424	17,357,187	2,141,340	2,040,281	2,020,830	2,011,217
併用住宅地区	1,772,056	1,769,964	1,783,502	1,785,064	274,510	261,103	257,959	255,085
高級住宅地区	-	-	-	-	-	-	-	-
普通住宅地区	15,481,507	15,495,080	15,560,922	15,572,123	1,866,830	1,779,178	1,762,871	1,756,132
工 業 地 区	8,092,958	8,105,336	8,212,116	8,212,850	525,551	506,191	496,025	479,679
大工場地区	6,262,957	6,259,314	6,339,936	6,336,752	363,315	349,326	340,458	327,522
中小工場地区	1,830,001	1,846,022	1,872,180	1,876,098	162,236	156,865	155,567	152,157
家内工業地区	-	-	-	-	-	-	-	-

資料 資産統括局税務管理部資産税課「固定資産概要調書」

小 田		大 庄		立 花		武 庫		園 田	
増加面積	総面積	増加面積	総面積	増加面積	総面積	増加面積	総面積	増加面積	総面積
-	8.076	-	8.353	-	7.467	-	6.307	-	9.413
-	8.076	-	8.353	0.018	7.485	-	6.307	△ 0.018	9.395
-	8.076	-	8.353	△ 0.037	7.448	-	6.307	-	9.395
-	8.076	-	8.353	-	7.448	-	6.307	-	9.395
-	8.076	-	8.353	-	7.448	-	6.307	-	9.395
-	8.076	0.160	8.513	-	7.448	△ 0.187	6.120	-	9.395
-	8.076	0.095	8.608	-	7.448	-	6.120	-	9.395
-	8.786	-	8.687	-	7.516	-	6.176	-	9.480
-	8.786	0.008	8.695	-	7.516	-	6.176	-	9.480
-	8.786	0.006	8.701	-	7.516	-	6.176	-	9.480
△ 0.177	8.609	-	8.701	0.028	7.544	-	6.176	0.149	9.629
△ 0.018	8.591	-	8.701	0.018	7.562	-	6.176	-	9.629
-	8.591	0.033	8.734	-	7.562	-	6.176	-	9.629
-	8.591	-	8.734	-	7.562	-	6.176	-	9.629
-	8.591	△ 0.022	8.712	0.030	7.592	△ 0.008	6.168	-	9.629
-	8.591	0.030	8.742	-	7.592	-	6.168	-	9.629
-	8.591	0.089	8.831	-	7.592	-	6.168	-	9.629
-	8.591	-	* 8.835	-	7.592	-	6.168	-	9.629
-	8.591	0.035	8.870	-	7.592	-	6.168	-	9.629
-	8.591	-	8.870	-	7.592	-	6.168	-	9.629
-	8.591	△ 0.208	8.662	-	7.592	0.208	6.376	-	9.629
-	8.591	-	8.662	△ 0.039	7.553	0.039	6.415	-	9.629
△ 0.033	8.558	-	8.662	-	7.553	-	6.415	0.033	9.662
-	8.558	0.095	8.757	-	7.553	-	6.415	-	9.662
0.013	8.571	-	8.757	-	7.553	-	6.415	△ 0.013	9.649
-	8.571	0.055	8.812	-	7.553	-	6.415	-	9.649
-	8.571	-	8.812	△ 0.008	7.545	-	6.415	0.008	9.657
-	8.571	0.019	8.831	-	7.545	-	6.415	-	9.657
-	8.571	0.050	8.881	△ 0.050	7.495	-	6.415	-	9.657
-	8.571	0.131	9.011	-	7.495	-	6.415	-	9.657
-	8.571	0.062	9.073	-	7.495	-	6.415	-	9.657
0.016	8.587	-	9.073	-	7.495	-	6.415	-	9.657
△ 0.003	8.584	-	9.073	-	7.495	-	6.415	-	9.657
-	8.590	-	9.080	-	7.500	-	6.420	-	9.664
-	8.590	-	9.080	-	7.500	-	6.420	-	9.664
△ 0.056	8.534	-	9.080	-	7.500	-	6.420	-	9.664
0.031	8.565	-	9.112	-	7.527	-	6.443	-	9.699
-	8.565	-	9.112	-	7.527	-	6.443	-	9.699
-	8.565	-	9.112	-	7.527	-	6.443	-	9.699
-	8.565	-	9.112	-	7.527	-	6.443	-	9.699
-	8.565	-	9.112	-	7.527	-	6.443	-	9.699
-	8.565	-	9.112	-	7.527	-	6.443	-	9.699

6. 土地の地目別地積

(単位 m²)

(各年1月1日)

地 目	平成 22 年		23 年		24 年		25 年	
	非課税地積	課税地積	非課税地積	課税地積	非課税地積	課税地積	非課税地積	課税地積
総 数	21,451,045	28,358,955	21,599,446	28,370,554	21,578,914	28,391,086	21,921,581	28,348,419
田	7	796,417	-	789,274	-	777,227	435	750,927
畑	766	223,620	766	221,447	766	218,135	2,596	213,896
宅地	2,567,085	26,085,564	2,578,199	26,110,431	2,580,596	26,292,893	2,597,314	26,305,129
池沼	24,651	-	24,651	-	24,651	-	24,651	-
雑種地	1,733,841	1,253,354	1,886,299	1,249,402	1,890,410	1,102,831	1,907,911	1,078,467
ゴルフ場の用地	-	-	-	-	-	-	-	-
遊園地等の用地	-	12,300	-	12,300	-	12,300	-	12,300
鉄軌道用地	12,380	614,241	13,607	612,036	13,345	612,036	25,900	599,496
その他の雑種地	1,721,461	626,813	1,872,692	625,066	1,877,065	478,495	1,882,011	466,671
その他 (1)	17,124,695	-	17,109,531	-	17,082,491	-	17,388,674	-

(1) 道路、河川等である。

資料 資産統括局税務管理部資産税課「固定資産概要調査」

7. 耕 地 面 積

本表は、農林水産省所管の「耕地面積調査」の結果である。

(単位 ha)

(各年7月15日)

年 次	総 面 積	田	畑		
			計	普通畑	樹園地
平成 20 年	103	74	29
21	102	73	29
22	101	72	29
23	100	71	29
24	97	68	29

※平成20年より 畑の市町別の詳細公表はなし

資料 近畿農政局神戸地域センター

8. 農 地 転 用 状 況

本表は、農地法第4条及び第5条に基づく届出を取りまとめたものである。

(単位 m²)

種 別	平 成 20 年		21 年		22 年		23 年		24 年	
	件 数	面 積	件 数	面 積	件 数	面 積	件 数	面 積	件 数	面 積
総 数	61	26,756	45	26,438	29	16,135	53	30,313	74	36,994
自己住宅	4	557	4	896	3	884	2	750	5	1,277
集団住宅・その他	33	13,449	20	12,283	13	8,241	27	17,274	24	16,600
貸家住宅	6	2,589	1	552	4	3,643	11	6,401	10	5,909
分譲住宅	20	7,133	12	7,537	4	1,835	10	6,106	11	8,029
社員住宅	-	-	1	442	-	-	-	-	-	-
福祉・医療施設	3	1,056	-	-	1	566	3	3,162	1	475
事務所・店舗	4	2,671	6	3,752	4	2,197	3	1,605	2	2,187
工場・作業場	3	1,168	1	140	-	-	-	-	-	-
倉庫等	7	2,798	3	1,435	4	1,893	8	3,929	8	5,074
倉庫	1	413	-	-	-	-	2	535	3	495
資材置場(むがい)	6	2,385	3	1,435	4	1,893	6	3,394	5	4,579
車庫等	12	8,407	14	7,972	8	5,109	15	8,302	30	13,207
車庫	-	-	1	147	-	-	-	-	-	-
駐車場(むがい)	12	8,407	13	7,825	8	5,109	15	8,302	30	13,207
道路	1	47	1	10	1	8	1	58	6	259
その他	1	330	2	3,702	-	-	-	-	1	577

資料 農業委員会事務局

9. 用 途 地 域 面 積

(平成25年3月31日)

区 域 区 分 ・ 用 途 地 域	面 積	構 成 比	特 性
	ha	%	
都市計画区域			公有水面を含む行政区域の全部
市街化区域面積	4,670		計画的な市街化を図る区域
第1種低層住居専用地域	88	1.9	低層住宅の良好な環境保護のための地域
第1種中高層住居専用地域	1,183	25.3	中高層住宅の良好な環境を守るための地域
第2種中高層住居専用地域	284	6.0	主に中高層住宅の良好な環境を守るための地域
第1種住居地域	877	18.8	住居の環境を守るための地域
第2種住居地域	163	3.5	主に住居環境を守るための地域
準住居地域	116	2.5	道路の沿道において、自動車関連施設等と住宅が調和して立地する地域
近隣商業地域	187	4.0	近隣の住民のための店舗、事務所等の利便の増進を図る地域
商業地域	87	1.9	店舗、事務所等の業務利便の増進を図る地域
準工業地域	398	8.5	環境の悪化をもたらすおそれのない工業の利便の増進を図る地域
工業地域	545	11.7	工業の利便の増進を図る地域
工業専用地域	742	15.9	専ら工業の利便の増進を図るための地域
市街化調整区域	...		市街化区域以外の区域で市街化を抑制すべき区域

資料 都市整備局都市計画部都市計画課

10. 主要地点の年間地盤沈下量

主要地点は、比較的長期に固定している水準点から任意に選出されたものである。なお、「+」は、隆起を示す。

(単位 cm)

区 域	くみ上げ 規制時期	測 点	場 所	平成11 年度	13年度	15年度	17年度 (1)	19年度	21年度	24年度
阪神電鉄本 線以南	昭和 38年	／C-15	大物町2丁目	0.45	+0.38	+0.06	1.13	+0.11	+0.03	+0.18
		A-49	大高洲町	0.79	+0.14	0.34	1.47	0.19	0.67	0.43
		C- 1	道意町6丁目	0.70	+0.33	0.19	1.50	0.02	0.11	0.20
	10月	A-59	末広町1丁目	0.97	1.22	1.51	3.30	1.49	1.43	1.53
		B-28	平左衛門町	1.21	0.62	0.75	1.95	0.62	0.86	1.45
	1日	10698	北城内	0.52	+0.43	0.08	-	0.11	0.25	0.08
		＼C- 2	道意町4丁目	0.60	+0.49	0.19	1.34	+0.09	0.04	+0.04
阪神電鉄本 線以北県道 尼崎池田線 以東	昭和 39年	／A-28	今福1丁目	0.38	+0.08	+0.29	1.02	0.21	+0.21	+0.39
		B-12	金楽寺3丁目	0.52	+0.40	+0.20	1.00	+0.21	0.00	+0.35
	8月	B-14	西長洲本通3丁目	0.49	+0.43	+0.32	1.01	+0.12	+0.17	+0.17
		C-16	杭瀬南新町4丁目	0.42	+0.20	+0.06	1.14	+0.13	0.04	+0.23
	1日	C-26	神崎町	0.51	0.03	+0.11	1.01	+0.04	+0.13	+0.24
		B-46	東園田町8丁目	0.43	0.81	+0.50	1.25	+0.08	0.20	+0.52
		C-20	久々知1丁目	0.56	+0.21	+0.58	0.78	+0.19	+0.03	+0.75
		＼A-54	御園2丁目	0.36	+0.20	+0.77	0.57	+0.27	+0.02	+0.84
		C-33	神崎町	0.47	0.26	+0.28	1.22	+0.05	0.07	+0.27
阪神電鉄本 線以北県道 尼崎池田線 以西	昭和 43年	／A-21	東難波町3丁目	0.46	+0.32	+0.31	-	+0.07	0.04	0.04
		C-24	大庄北5丁目	0.65	+0.56	+0.12	1.32	+0.44	0.16	+0.28
	5月	A-52	大庄西町2丁目	0.60	+0.47	0.08	1.15	+0.34	0.06	+0.12
		A- 8	武庫之荘東1丁目	0.61	0.54	+1.01	0.66	+0.17	+0.01	+0.60
	20日	＼C-34	富松町2丁目	0.62	0.49	+1.16	0.77	+0.16	0.01	+0.65
		B-17	七松町1丁目(JR立花駅南)	0.62	0.13	+0.52	0.95	+0.31	0.11	0.52

(1) 「-」印は再設置のため欠測

※ 平成11年度から隔年で行っていたが、主要幹線の測量が行われなかったため、平成23年度は実施していない。

資料 都市整備局土木部河港・21世紀の森推進課

11. 気 象 状 況

本表は、大阪管区気象台における観測結果である。

年次・月	平均 気圧 (海面) (hPa)	気 温 (°C)			相 对 湿 度 平均(%)	平 均 雲 量 (10分比)	風 向・風 速			降 水 量 (mm)		日 照 時 間 総数 (時)
		平 均	極 値				平 均 風 速 (m/秒)	最 大 瞬 間 風 速		総 量	最 大 (1時間)	
			最 高	最 低				風 速	風 向 16方位			
平成20年	1015.0	17.0	36.4	-0.7	63	6.9	2.3	27.1	北北西	1262.5	46.0	2030.0
21	1014.3	17.1	36.3	0.0	63	6.9	2.3	21.6	北	1165.0	18.0	2000.6
22	1015.2	17.3	37.4	-1.3	62	6.9	2.5	25.6	西	1568.0	33.0	2031.9
23	1015.1	16.9	36.2	-2.7	63	6.9	2.5	22.0	東北東	1614.0	77.5	2162.6
24	1014.7	16.6	36.7	-2.9	63	7.0	2.5	28.6	西	1519.5	58.0	2058.2
1月	1020.2	5.6	11.5	-0.9	59	6.9	2.7	18.8	西	34.0	3.5	147.3
2	1019.3	5.1	13.5	-2.9	61	7.0	2.7	17.2	西南西	96.5	8.5	135.2
3	1017.3	9.1	21.0	0.8	61	6.9	2.7	20.5	西	152.0	12.5	159.0
4	1015.0	15.2	29.9	2.9	61	6.6	2.6	28.6	西	92.5	21.5	191.1
5	1010.8	19.6	29.3	9.4	58	7.6	2.6	19.5	西	25.0	5.0	184.1
6	1008.3	23.0	30.9	17.9	68	8.9	2.5	20.4	北東	291.0	39.0	121.8
7	1008.5	27.8	35.9	19.8	71	8.0	2.5	15.4	西	193.5	30.0	207.0
8	1011.4	29.4	36.7	23.3	65	6.1	2.6	19.2	南南西	141.0	58.0	242.8
9	1012.9	26.0	34.9	18.1	68	7.0	2.1	20.0	北北東	202.0	45.5	186.6
10	1016.0	19.3	28.8	10.4	63	5.7	1.9	14.2	南西	79.0	11.5	204.3
11	1016.8	12.4	19.8	3.6	63	6.8	2.2	16.6	西南西	122.5	13.0	131.2
12	1019.4	6.6	14.7	-0.6	62	6.1	2.6	20.2	西北西	90.5	8.0	147.8
平 年(1)	1015.0	16.9	-	-	64	6.6	2.6	-	-	1279.0	-	1996.4

(1) 平年値は、昭和56年(1981年)から平成22年(2010年)までの30年間の観測値を平均した値である。

資料 大阪管区気象台技術部気候・調査課