

尼崎市の人口動態(平成18年)

平成19年2月
情報政策課
TEL:6489-6150

○ 概況

平成18年中の住民基本台帳人口及び外国人登録人口の移動状況を集計しました。年間の増減数は553人の減少でした。自然増減数(出生－死亡)は、263人の増加で、社会増減数(転入－転出)は、816人の減少となっています。地区別に見ると、中央、小田、大庄、立花地区で減少となり、武庫、園田地区で増加となりました。

表1 人口動態の推移(平成14～18年)

年次	出生	死亡	自然増減	転入	転出	社会増減	年間増加数
平成14年	4,671	3,741	930	21,517	23,189	△ 1,672	△ 742
15	4,473	3,890	583	21,577	22,855	△ 1,278	△ 695
16	4,492	4,040	452	20,299	21,887	△ 1,588	△ 1,136
17	4,136	4,198	△ 62	19,626	21,129	△ 1,503	△ 1,565
18	4,406	4,143	263	20,017	20,833	△ 816	△ 553

表2 地区別人口動態(平成18年)

年次	出生	死亡	自然増減	転入	転出	社会増減	年間増加数
中央	445	581	△ 136	1,997	2,163	△ 166	△ 270
小田	624	779	△ 155	2,797	2,695	102	△ 154
大庄	491	641	△ 150	1,977	2,274	△ 297	△ 484
立花	990	905	85	4,852	5,015	△ 163	△ 18
武庫	850	543	307	3,844	4,160	△ 316	12
園田	1,006	694	312	4,550	4,526	24	361

※地区別年間増加数には市内間増減を含むため、地区別自然増減と社会増減の合計とは一致しない。

図1 自然動態の推移

■出生 ■死亡

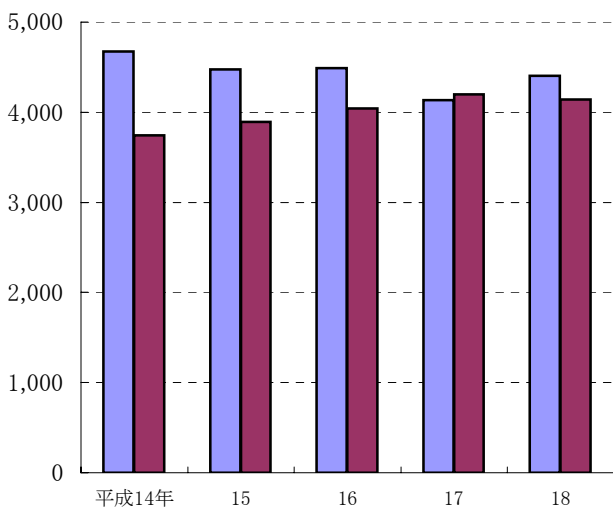
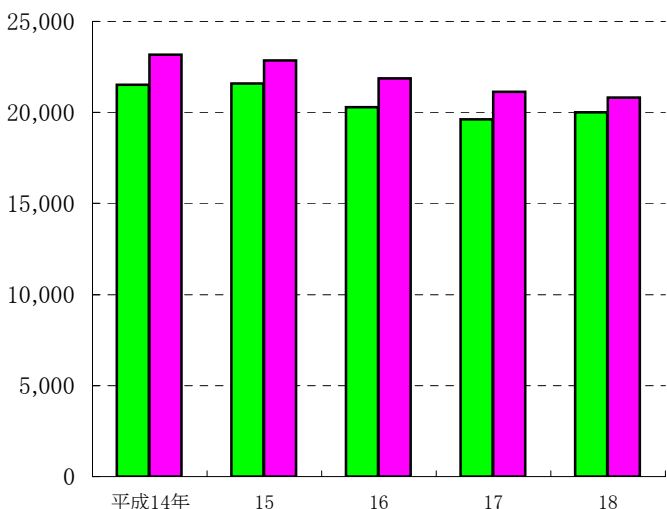


図2 社会動態の推移

■転入 ■転出



○ 主な転入元と転出先

転入元を都道府県別にみると、兵庫県内が6,018人と最も多く、大阪府の5,769人、東京都の762人と続いています。兵庫県内各市では、神戸市が1,421人で最も多く、西宮市の1,270人、伊丹市の1,246人が千人を超えています。

転出先を都道府県別にみると、兵庫県内が7,316人と最も多く、大阪府の5,143人、東京都の1,171人と続いています。兵庫県内各市では西宮市が2,131人と最も多く、伊丹市1,519人、神戸市1,324人が千人を超えています。

表3 主な都道府県からの転入者数及び転出者数

都道府県	転入			転出		
	総数	男	女	総数	男	女
兵庫県	6,018	3,128	2,890	7,316	3,674	3,642
大阪府	5,769	2,987	2,782	5,143	2,724	2,419
東京都	762	463	299	1,171	685	486
京都府	529	279	250	474	249	225
神奈川県	479	282	197	638	376	262
愛知県	403	232	171	478	296	182
福岡県	368	199	169	323	175	148
千葉県	351	211	140	398	237	161
広島県	323	176	147	268	159	109
岡山県	301	168	133	203	114	89

※ 転入総数が多い順に並び替えています。

表4 兵庫県内の主な市からの転入者数及び転出者数

市	転入			転出		
	総数	男	女	総数	男	女
神戸市	1,421	684	737	1,324	674	650
西宮市	1,270	671	599	2,131	1,075	1,056
伊丹市	1,246	668	578	1,519	750	769
宝塚市	398	208	190	567	278	289
川西市	224	109	115	324	158	166
明石市	211	113	98	160	73	87
姫路市	196	105	91	158	88	70
芦屋市	190	120	70	264	149	115
三田市	160	90	70	183	103	80
加古川市	108	50	58	95	41	54

※ 転入総数が多い順に並び替えています。

図3 兵庫県内の主な市からの転入者数及び転出者数

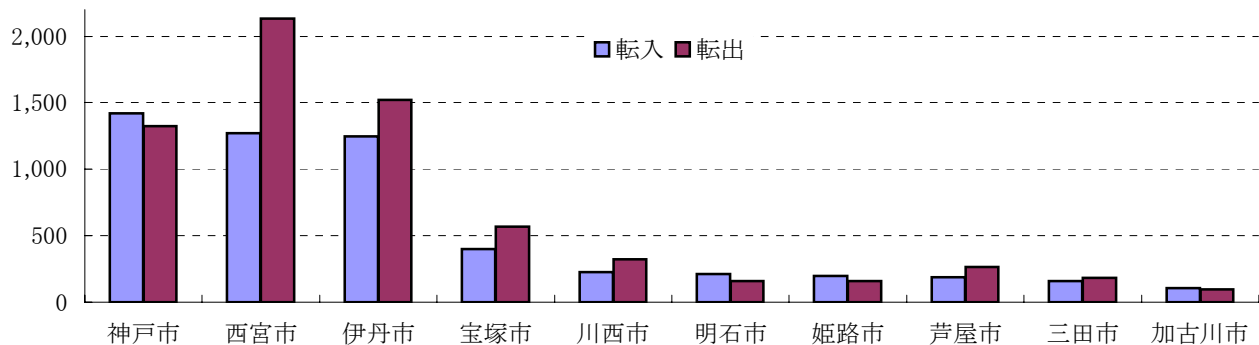


表5 地方別転入・転出者数

区分	転入			転出		
	総数	男	女	総数	男	女
総数	19,297	10,245	9,052	20,334	10,788	9,546
北海道・東北	285	156	129	227	127	100
関東	1,954	1,174	780	2,598	1,512	1,086
北陸	217	127	90	255	150	105
中部	771	427	344	908	533	375
近畿	12,986	6,740	6,246	13,521	6,972	6,549
中国	922	507	415	687	396	291
四国	508	272	236	438	229	209
九州	918	493	425	925	487	438
国外	736	349	387	775	382	393
その他(1)	720	416	304	499	276	223

(1) 転入・転出届によらないで、職権によって処理したものや、国籍喪失、帰化等である。

図5 地方別転入・転出者数

