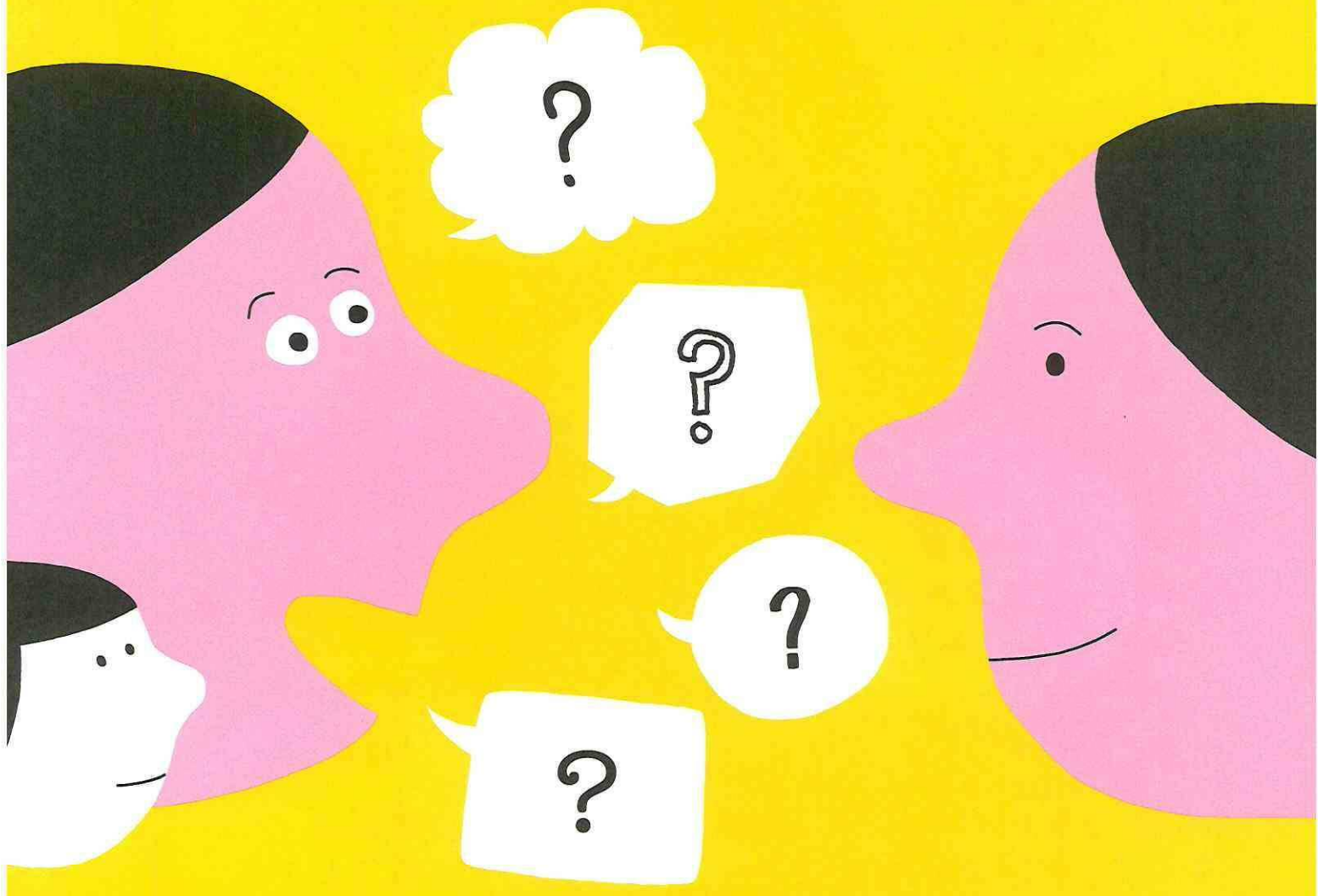


どんなことでも ご相談ください



重い病気をもつお子さまとご家族のための相談窓口です

電話でご相談

078-303-5335 9:00～16:00 (土日祝除く)

メールでご相談

soudan@kemohouse.jp

公益財団法人 チャイルド・ケモ・サポート基金

公益財団法人チャイルド・ケモ・サポート基金では、神戸市・西宮市・尼崎市より委託を受けて、
小児慢性特定疾病児童とそのご家族の相談支援事業を行っています。

重い病気をもつ子どもたちやご家族と “同じ目線”で寄り添うことを大切にしています

Q1

誰が
対象なの？

A1

神戸市・西宮市・尼崎市にお住いの小児慢性特定疾病医療受給者証をお持ちの方であれば、ご相談いただけます。

Q2

どんなことを
してくれるの？

A2

生活の中での悩みやお困りごとについて、ご相談しながら解決方法を一緒に考えます。

重い病気をもつお子さまだけでなく、そのごきょうだいに関することもサポートすることができます。

必要な場合には、関係する専門機関や相談先をご紹介します。

Q3

相談は
どうすれば
いいの？

A3

お電話かメールにてお受けしております。来所面談(要事前予約)・オンライン相談・訪問相談をご希望の場合はご相談ください。

ご相談窓口

078-303-5335 9:00～16:00(土日祝除く)
soudan@kemohouse.jp

※メールでのお問い合わせの場合は、返信までにお時間がかかることがあります

※年末年始等のお休みはWEBサイトにてご案内いたします

Q4

相談は
どんなことでも
いいの？

A4

例えば、お子さまの学習のこと、学校のこと、進路のこと、生活上のこと、ごきょうだいに関することなどのご相談をお受けします。

