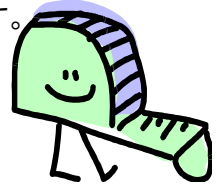


仲間やグループを30人以上集めて  
自分たちだけの健診を企画してみませんか？

# 出前健診受け付けます！

## ◎ どんなとき、出前ができるの？

⇒ 健診受診を希望される方が30人以上集まれた場合に、出前いたします。  
※ 健診対象者については裏面をご覧ください。



## ◎ 出前の日程や時間帯は？

⇒ みなさんが、出前健診を希望される日程を第2希望までお教えてください。  
出前健診が実施できる時間帯は、朝8時(開始時間)から夜8時(終了時間)までです。  
また、健診実施後、約1ヶ月半後に健診結果説明(保健指導)を実施いたしますので、  
ご希望の日程を健診日と合わせてお教えてください。  
お申込みいただいた後、調整させていただきます。

## ◎ 健診会場、健診結果説明会会場はどうなりますか？

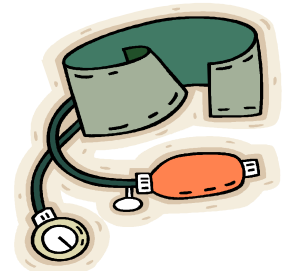
⇒ 健診時の会場として、次の条件を満たした会場をみなさんでご用意下さい。  
★健診をお申込みいただいた人数が、同時に収容できる広さの、騒音がない部屋  
★健診に使用する長机等5本、いす10脚用意できること  
★尿検査を実施できる、トイレがあること  
⇒ 健診結果説明会用の会場として、健診時と同程度の広さの会場をみなさんでご用意下さい。

## ◎ 健診の内容は？

⇒ 質問票・身体測定(身長・体重・BMI・腹囲測定)・血圧測定・尿検査・医師診察・  
血液検査(血中脂質・血糖・HbA1c・肝機能・腎機能・貧血 その他)など

## ◎ 健診の持ち物・受診費用は？

⇒ 年齢やご加入の医療保険によって異なります。  
詳細は裏面をご覧ください。



## ◎ 健診結果はどうなりますか？

⇒ 出前保健指導実施します！！

出前健診実施後、約1ヶ月半後に、健診結果説明(保健指導)を実施いたします。  
出前健診のお申込み時に、ご希望の健診結果説明(保健指導)日をご記入下さい。  
この際、健診結果説明会場も、ご用意ください。

## ◎ 申し込み方法、時期は？

⇒ 「出前健診申込書」を健診希望日の2ヶ月前までにご提出下さい。

## ◎ 出前健診を予約制にすることはできますか？

⇒ ・申込の際、予約制にするかしないか選択いただけます。  
・予約の管理は、健康支援推進担当で行います。

※ 出前健診会場の広報等運営方法についても、非公開とするなど可能な限り相談に応じます。

■健診の受け方・費用

対象者		費用	必要なもの
16～22歳		無料	保険証
23～39歳		1,000円	
40～74歳	尼崎市国民健康保険 に加入の方	無料	被保険者証と 受診券
	その他 ※協会けんぽ加入者は被扶養 者のみ対象です。	加入している健康保険等 にお問合せください	
75歳以上		無料	被保険者証

**お問合せ先：尼崎市役所 健康支援推進担当**

**電 話：06-6489-6797**

**F A X：06-6481-1409**