

# 아마가사키시 무코가와 홍수 하자드 맵

- (1) 이 맵은 무코가와 수계 무코가와 홍수예보구간 및 수위저지구간에 대해서 소방방재청에 따라 상정된 대규모강우로 인한 홍수 침수위험지역, 침수한 경우 상정된 수심을 표시하는 도면입니다.
- (2) 이 홍수 예보 맵은 상정된 대규모강우(무코가와 유역의 24시간 총액 평균 강수량 511mm)에 비례 홍수에 의해 무코가와가 범람한 경우의 침수 상황을 보기 위한 맵입니다. 어디까지나 피난할 때의 기준으로 사용하시기 바랍니다.
- (3) 더구나 이 맵이 표시한 침수지역은 지류의 파괴로 인한 범람, 보기제함의 전제로 한 경우를 포함한 규범의 침수 위험, 고조 및 내수위험한 범위 등 고려하지 않아 이 홍수예보구간으로 지정되지 않은 구역에도 침수가 발생하는 경우가 발생할 수 있습니다.

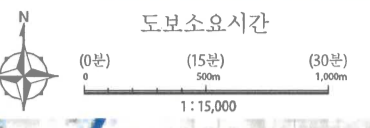
발행: 위기관리안전기획 위기관리안전부 제해대책과  
660-8501 고교면 아마가사키시 히가시나카마 초로 1호에 23일 1호  
TEL: 06-6489-6165 FAX: 06-6489-6166

## 우리 집의 방재 메모

이 지도로 피난 장소나 피난 경로를 확인하고 가족이 서로 확인한 내용은 기입하시기

우리 가족의 피난장소

피난시 주의해야 할 사항



### 범례

- 지정된 피난장소
- 주요 피난소
- 쓰나미 등 침수피난장소
- 시정
- 교소
- 경향사
- 소방서
- 공공시설의 위치
- 원기 임시착륙장
- 수방 방고
- 수위관측소
- 방재행정부서
- 지하상가 등(주각상, 상인시설)
- 연리버스

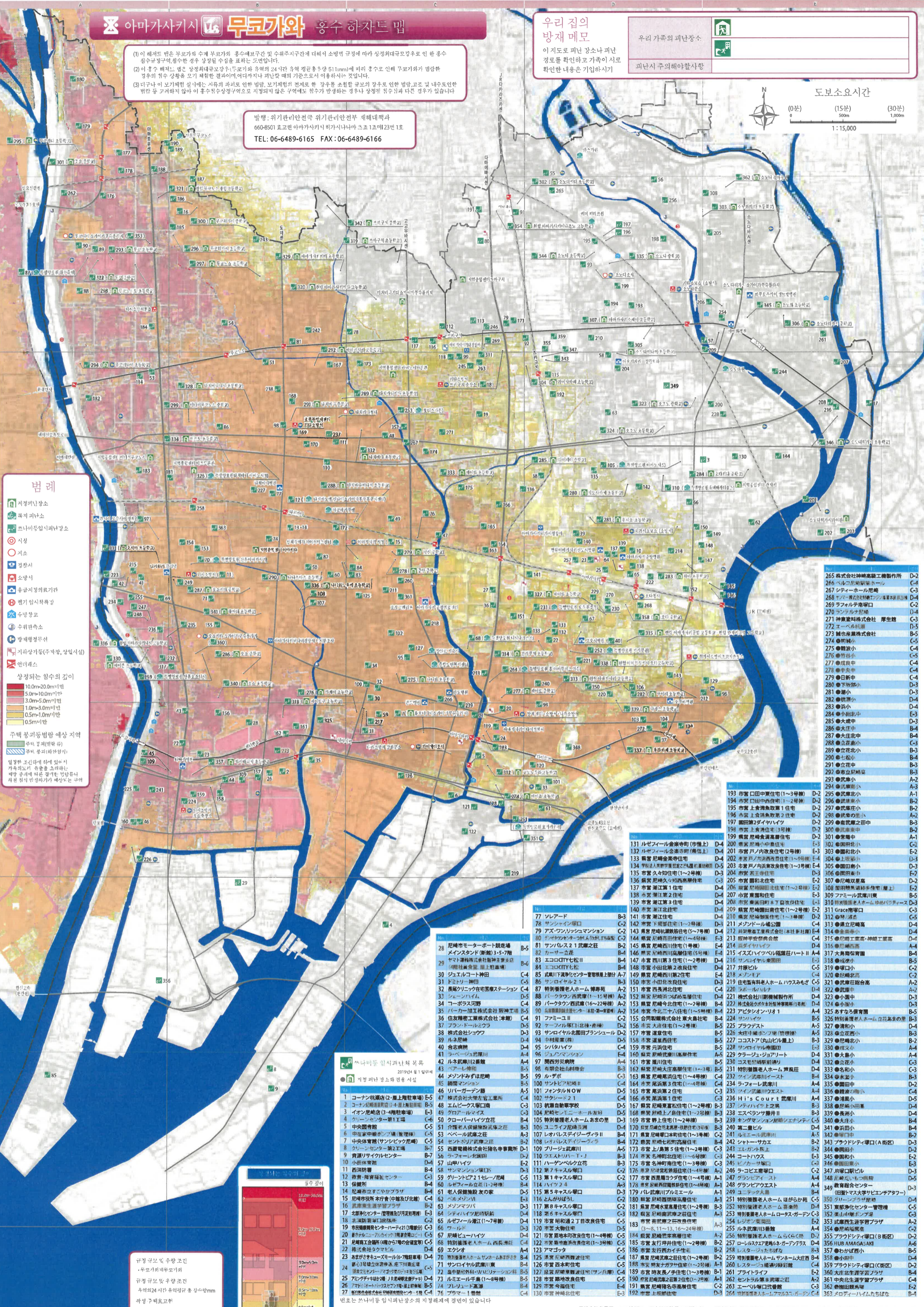
상정되는 침수의 깊이

- 10.0m~20.0m이전
- 5.0m~10.0m이전
- 3.0m~5.0m이전
- 1.0m~3.0m이전
- 0.5m~1.0m이전
- 0.5m이전

주요 방재시설 예상 지역

- 수위 관측(방수)
- 주요 방재(하차상)

일정한 조건에 의해 침수 위험 지역이 발생할 수 있는 지역 중에는 경계선이 명확하지 않은 지역이 있으므로 주의하시기 바랍니다.



265 株式会社神崎高機製作所	D-2
266 ヘルコビル(神崎駅前)	C-4
267 シティホール(尼崎)	C-3
268 ツルギビル(神崎駅前)	D-4
269 ツルギビル(神崎駅前)	C-2
270 ランデルナ(尼崎)	D-4
271 神崎高機製作所 厚生館	C-3
272 エーベルビル	D-5
273 株式会社神崎高機製作所	C-5
274 神崎小	B-5
275 神崎小	C-4
276 神崎小	C-5
277 神崎小	C-4
278 神崎小	C-4
279 神崎小	C-4
280 神崎小	D-3
281 神崎小	D-4
282 神崎小	D-4
283 神崎小	D-4
284 神崎小	E-3
285 神崎小	D-3
286 神崎小	B-4
287 神崎小	B-4
288 神崎小	C-3
289 神崎小	B-3
290 神崎小	B-4
291 神崎小	B-3
292 神崎小	B-3
293 神崎小	A-2
294 神崎小	A-3
295 神崎小	A-1
296 神崎小	B-2
297 神崎小	B-2
298 神崎小	A-2
299 神崎小	B-3
300 神崎小	B-2
301 神崎小	A-1
302 神崎小	C-2
303 神崎小	E-2
304 神崎小	D-3
305 神崎小	D-3
306 神崎小	F-2
307 神崎小	D-2
308 神崎小	E-2
309 神崎小	B-5
310 神崎小	D-3
311 神崎小	C-3
312 神崎小	C-5
313 神崎小	D-4
314 神崎小	D-4
315 神崎小	C-4
316 神崎小	B-4
317 神崎小	A-4
318 神崎小	B-5
319 神崎小	C-2
320 神崎小	C-2
321 神崎小	A-2
322 神崎小	D-2
323 神崎小	A-3
324 神崎小	D-3
325 神崎小	B-3
326 神崎小	D-4
327 神崎小	A-5
328 神崎小	B-5
329 神崎小	B-2
330 神崎小	E-3
331 神崎小	A-4
332 神崎小	D-3
333 神崎小	A-4
334 神崎小	D-3
335 神崎小	C-4
336 神崎小	D-4
337 神崎小	D-4
338 神崎小	B-3
339 神崎小	B-3
340 神崎小	D-4
341 神崎小	D-4
342 神崎小	B-3
343 神崎小	B-3
344 神崎小	B-3
345 神崎小	B-3
346 神崎小	B-3
347 神崎小	B-3
348 神崎小	B-3
349 神崎小	B-3
350 神崎小	B-3
351 神崎小	B-3
352 神崎小	B-3
353 神崎小	B-3
354 神崎小	B-3
355 神崎小	B-3
356 神崎小	B-3
357 神崎小	B-3
358 神崎小	B-3
359 神崎小	B-3
360 神崎小	B-3
361 神崎小	B-3
362 神崎小	B-3
363 神崎小	B-3
364 神崎小	B-3

### 규정 규모 및 수방 조건

규정 규모 및 수방 조건  
무코가와 하구부역

규정 규모 및 수방 조건  
유역의 24시간 총 강수량 총 강수량mm

작성: 2019년 4월 1일

작성: 2019년 4월 1일

### 쓰나미 등 침수피난장소 목록

2019년 4월 1일 현재

지정된 피난장소와 시설

- 1 코난(니崎市) (2-층 상층주차장) E-5
- 2 코난(니崎市) (4-층 상층주차장) E-5
- 3 코난(니崎市) (3-4층 주차장) E-3
- 4 코난(니崎市) (1-2층 주차장) E-5
- 5 코난(니崎市) (1-2층 주차장) E-5
- 6 코난(니崎市) (1-2층 주차장) E-5
- 7 코난(니崎市) (1-2층 주차장) E-5
- 8 코난(니崎市) (1-2층 주차장) E-5
- 9 코난(니崎市) (1-2층 주차장) E-5
- 10 코난(니崎市) (1-2층 주차장) E-5
- 11 코난(니崎市) (1-2층 주차장) E-5
- 12 코난(니崎市) (1-2층 주차장) E-5
- 13 코난(니崎市) (1-2층 주차장) E-5
- 14 코난(니崎市) (1-2층 주차장) E-5
- 15 코난(니崎市) (1-2층 주차장) E-5
- 16 코난(니崎市) (1-2층 주차장) E-5
- 17 코난(니崎市) (1-2층 주차장) E-5
- 18 코난(니崎市) (1-2층 주차장) E-5
- 19 코난(니崎市) (1-2층 주차장) E-5
- 20 코난(니崎市) (1-2층 주차장) E-5
- 21 코난(니崎市) (1-2층 주차장) E-5
- 22 코난(니崎市) (1-2층 주차장) E-5
- 23 코난(니崎市) (1-2층 주차장) E-5
- 24 코난(니崎市) (1-2층 주차장) E-5
- 25 코난(니崎市) (1-2층 주차장) E-5
- 26 코난(니崎市) (1-2층 주차장) E-5
- 27 코난(니崎市) (1-2층 주차장) E-5
- 28 코난(니崎市) (1-2층 주차장) E-5
- 29 코난(니崎市) (1-2층 주차장) E-5
- 30 코난(니崎市) (1-2층 주차장) E-5
- 31 코난(니崎市) (1-2층 주차장) E-5
- 32 코난(니崎市) (1-2층 주차장) E-5
- 33 코난(니崎市) (1-2층 주차장) E-5
- 34 코난(니崎市) (1-2층 주차장) E-5
- 35 코난(니崎市) (1-2층 주차장) E-5
- 36 코난(니崎市) (1-2층 주차장) E-5
- 37 코난(니崎市) (1-2층 주차장) E-5
- 38 코난(니崎市) (1-2층 주차장) E-5
- 39 코난(니崎市) (1-2층 주차장) E-5
- 40 코난(니崎市) (1-2층 주차장) E-5
- 41 코난(니崎市) (1-2층 주차장) E-5
- 42 코난(니崎市) (1-2층 주차장) E-5
- 43 코난(니崎市) (1-2층 주차장) E-5
- 44 코난(니崎市) (1-2층 주차장) E-5
- 45 코난(니崎市) (1-2층 주차장) E-5
- 46 코난(니崎市) (1-2층 주차장) E-5
- 47 코난(니崎市) (1-2층 주차장) E-5
- 48 코난(니崎市) (1-2층 주차장) E-5
- 49 코난(니崎市) (1-2층 주차장) E-5
- 50 코난(니崎市) (1-2층 주차장) E-5
- 51 코난(니崎市) (1-2층 주차장) E-5
- 52 코난(니崎市) (1-2층 주차장) E-5
- 53 코난(니崎市) (1-2층 주차장) E-5
- 54 코난(니崎市) (1-2층 주차장) E-5
- 55 코난(니崎市) (1-2층 주차장) E-5
- 56 코난(니崎市) (1-2층 주차장) E-5
- 57 코난(니崎市) (1-2층 주차장) E-5
- 58 코난(니崎市) (1-2층 주차장) E-5
- 59 코난(니崎市) (1-2층 주차장) E-5
- 60 코난(니崎市) (1-2층 주차장) E-5
- 61 코난(니崎市) (1-2층 주차장) E-5
- 62 코난(니崎市) (1-2층 주차장) E-5
- 63 코난(니崎市) (1-2층 주차장) E-5
- 64 코난(니崎市) (1-2층 주차장) E-5
- 65 코난(니崎市) (1-2층 주차장) E-5
- 66 코난(니崎市) (1-2층 주차장) E-5
- 67 코난(니崎市) (1-2층 주차장) E-5
- 68 코난(니崎市) (1-2층 주차장) E-5
- 69 코난(니崎市) (1-2층 주차장) E-5
- 70 코난(니崎市) (1-2층 주차장) E-5
- 71 코난(니崎市) (1-2층 주차장) E-5
- 72 코난(니崎市) (1-2층 주차장) E-5
- 73 코난(니崎市) (1-2층 주차장) E-5
- 74 코난(니崎市) (1-2층 주차장) E-5
- 75 코난(니崎市) (1-2층 주차장) E-5
- 76 코난(니崎市) (1-2층 주차장) E-5

니崎市외부: 이 지도는, 국토지리원장의 승인을 받아, 2019년 4월 1일 현재, 국토지리원의 전자도형 25000을 복제한 것입니다. (출판번호: 평 30 4월, 제 1169호)  
이 지도를 다른 용도로 사용하실 때는, 국토지리원장의 승인을 받아야 합니다.