

Amagasaki City Mukogawa River Floods Hazard Map

(1) This hazard map shows anticipated floods/inundation areas and level of Mukogawa River (Mukogawa River System) caused by extreme heavy rain that is stipulated in the Flood Control Act. The segments and water level of Mukogawa River and the precipitation level are preliminarily determined in the Act.

(2) This hazard map is prepared by the simulation under the following condition: Mukogawa River overflows due to extreme heavy rain (the average precipitation level in 24hr in the Mukogawa River basin: 511mm). Use this map as a technical reference only. Evacuation may be required regardless of the alarming indicators.

(3) Followings cases are not considered in the simulation: floods due to collapse of tributaries, floods caused by greater heavy rainfall, high tides, or inland flooding than those precipitation levels of the simulation. The damage may be greater than the areas and levels in the map in the event of flooding.

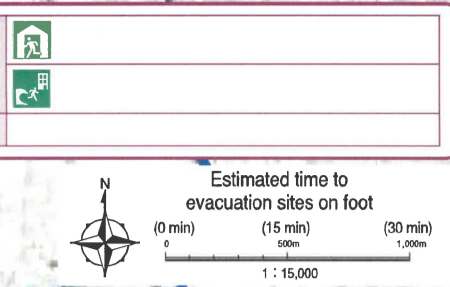
Published by: Amagasaki City Disaster Risk Management Office
Disaster Countermeasures Division
1-23-1 Higashinamatsu-cho Amagasaki Hyogo 660-8501
TEL: 06-6489-6165 FAX: 06-6489-6166

Our Disaster Prevention Notes

Use this map to confirm the evacuation sites and routes with your family. Fill in the information needed.

Our Evacuation Sites

Notes for evacuation



Legends

- Designated Evacuation Sites
- Welfare Facilities for Evacuation
- Temporary Evacuation Sites for Natural Disasters including Tsunami
- City Hall
- City Hall Branch Offices
- Police Stations
- Fire Stations
- Emergency Medical Facilities
- Emergency Helports
- Flood Control Warehouse
- Water Level Gauging Stations
- Emergency Municipal Radio
- Underpasses
- Underpasses

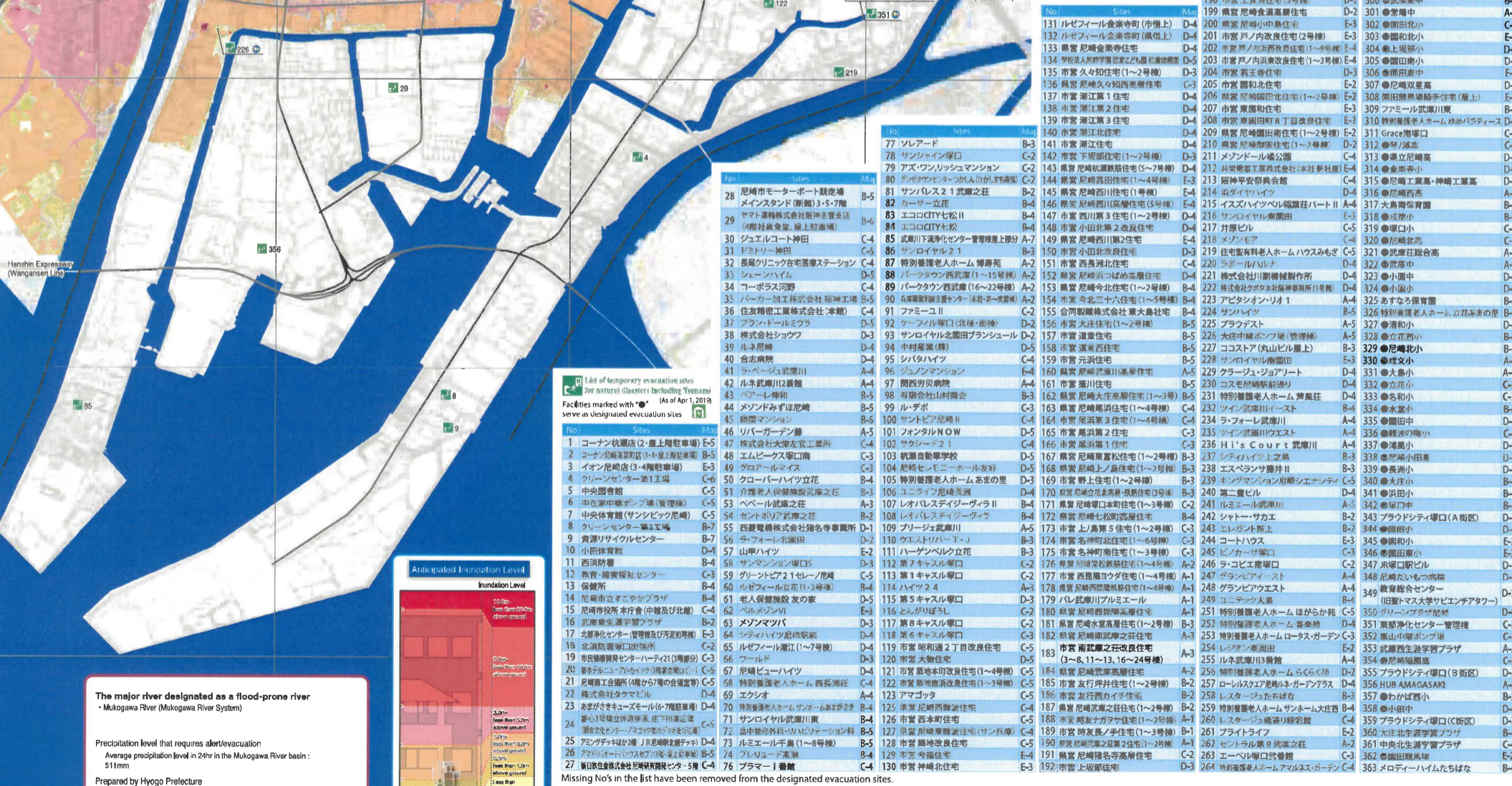
Anticipated Inundation Level

- 10.0m-less than 20.0m above ground
- 5.0m-less than 10.0m above ground
- 3.0m-less than 5.0m above ground
- 1.0m-less than 3.0m above ground
- 0.5m-less than 1.0m above ground
- Less than 0.5m above ground

The areas at risk of flooding causing the damage in housing crash

- Housing Crash (by riverine floods)
- Housing Crash (by riverine erosion)

Under certain conditions, the map shows the areas at risk of the extreme riverine floods or erosion due to collapse of bank which will result in greater damage such as housing crash/loss of property



No.	Sites	Map
131	ルビービル金栄寺町(市)上	D-4
132	ルビービル金栄寺町(市)上	D-4
133	ルビービル金栄寺町(市)上	D-4
134	ルビービル金栄寺町(市)上	D-4
135	ルビービル金栄寺町(市)上	D-4
136	ルビービル金栄寺町(市)上	D-4
137	ルビービル金栄寺町(市)上	D-4
138	ルビービル金栄寺町(市)上	D-4
139	ルビービル金栄寺町(市)上	D-4
140	ルビービル金栄寺町(市)上	D-4
141	ルビービル金栄寺町(市)上	D-4
142	ルビービル金栄寺町(市)上	D-4
143	ルビービル金栄寺町(市)上	D-4
144	ルビービル金栄寺町(市)上	D-4
145	ルビービル金栄寺町(市)上	D-4
146	ルビービル金栄寺町(市)上	D-4
147	ルビービル金栄寺町(市)上	D-4
148	ルビービル金栄寺町(市)上	D-4
149	ルビービル金栄寺町(市)上	D-4
150	ルビービル金栄寺町(市)上	D-4
151	ルビービル金栄寺町(市)上	D-4
152	ルビービル金栄寺町(市)上	D-4
153	ルビービル金栄寺町(市)上	D-4
154	ルビービル金栄寺町(市)上	D-4
155	ルビービル金栄寺町(市)上	D-4
156	ルビービル金栄寺町(市)上	D-4
157	ルビービル金栄寺町(市)上	D-4
158	ルビービル金栄寺町(市)上	D-4
159	ルビービル金栄寺町(市)上	D-4
160	ルビービル金栄寺町(市)上	D-4
161	ルビービル金栄寺町(市)上	D-4
162	ルビービル金栄寺町(市)上	D-4
163	ルビービル金栄寺町(市)上	D-4
164	ルビービル金栄寺町(市)上	D-4
165	ルビービル金栄寺町(市)上	D-4
166	ルビービル金栄寺町(市)上	D-4
167	ルビービル金栄寺町(市)上	D-4
168	ルビービル金栄寺町(市)上	D-4
169	ルビービル金栄寺町(市)上	D-4
170	ルビービル金栄寺町(市)上	D-4
171	ルビービル金栄寺町(市)上	D-4
172	ルビービル金栄寺町(市)上	D-4
173	ルビービル金栄寺町(市)上	D-4
174	ルビービル金栄寺町(市)上	D-4
175	ルビービル金栄寺町(市)上	D-4
176	ルビービル金栄寺町(市)上	D-4
177	ルビービル金栄寺町(市)上	D-4
178	ルビービル金栄寺町(市)上	D-4
179	ルビービル金栄寺町(市)上	D-4
180	ルビービル金栄寺町(市)上	D-4
181	ルビービル金栄寺町(市)上	D-4
182	ルビービル金栄寺町(市)上	D-4
183	ルビービル金栄寺町(市)上	D-4
184	ルビービル金栄寺町(市)上	D-4
185	ルビービル金栄寺町(市)上	D-4
186	ルビービル金栄寺町(市)上	D-4
187	ルビービル金栄寺町(市)上	D-4
188	ルビービル金栄寺町(市)上	D-4
189	ルビービル金栄寺町(市)上	D-4
190	ルビービル金栄寺町(市)上	D-4
191	ルビービル金栄寺町(市)上	D-4
192	ルビービル金栄寺町(市)上	D-4
193	ルビービル金栄寺町(市)上	D-4
194	ルビービル金栄寺町(市)上	D-4
195	ルビービル金栄寺町(市)上	D-4
196	ルビービル金栄寺町(市)上	D-4
197	ルビービル金栄寺町(市)上	D-4
198	ルビービル金栄寺町(市)上	D-4
199	ルビービル金栄寺町(市)上	D-4
200	ルビービル金栄寺町(市)上	D-4
201	ルビービル金栄寺町(市)上	D-4
202	ルビービル金栄寺町(市)上	D-4
203	ルビービル金栄寺町(市)上	D-4
204	ルビービル金栄寺町(市)上	D-4
205	ルビービル金栄寺町(市)上	D-4
206	ルビービル金栄寺町(市)上	D-4
207	ルビービル金栄寺町(市)上	D-4
208	ルビービル金栄寺町(市)上	D-4
209	ルビービル金栄寺町(市)上	D-4
210	ルビービル金栄寺町(市)上	D-4
211	ルビービル金栄寺町(市)上	D-4
212	ルビービル金栄寺町(市)上	D-4
213	ルビービル金栄寺町(市)上	D-4
214	ルビービル金栄寺町(市)上	D-4
215	ルビービル金栄寺町(市)上	D-4
216	ルビービル金栄寺町(市)上	D-4
217	ルビービル金栄寺町(市)上	D-4
218	ルビービル金栄寺町(市)上	D-4
219	ルビービル金栄寺町(市)上	D-4
220	ルビービル金栄寺町(市)上	D-4
221	ルビービル金栄寺町(市)上	D-4
222	ルビービル金栄寺町(市)上	D-4
223	ルビービル金栄寺町(市)上	D-4
224	ルビービル金栄寺町(市)上	D-4
225	ルビービル金栄寺町(市)上	D-4
226	ルビービル金栄寺町(市)上	D-4
227	ルビービル金栄寺町(市)上	D-4
228	ルビービル金栄寺町(市)上	D-4
229	ルビービル金栄寺町(市)上	D-4
230	ルビービル金栄寺町(市)上	D-4
231	ルビービル金栄寺町(市)上	D-4
232	ルビービル金栄寺町(市)上	D-4
233	ルビービル金栄寺町(市)上	D-4
234	ルビービル金栄寺町(市)上	D-4
235	ルビービル金栄寺町(市)上	D-4
236	ルビービル金栄寺町(市)上	D-4
237	ルビービル金栄寺町(市)上	D-4
238	ルビービル金栄寺町(市)上	D-4
239	ルビービル金栄寺町(市)上	D-4
240	ルビービル金栄寺町(市)上	D-4
241	ルビービル金栄寺町(市)上	D-4
242	ルビービル金栄寺町(市)上	D-4
243	ルビービル金栄寺町(市)上	D-4
244	ルビービル金栄寺町(市)上	D-4
245	ルビービル金栄寺町(市)上	D-4
246	ルビービル金栄寺町(市)上	D-4
247	ルビービル金栄寺町(市)上	D-4
248	ルビービル金栄寺町(市)上	D-4
249	ルビービル金栄寺町(市)上	D-4
250	ルビービル金栄寺町(市)上	D-4
251	ルビービル金栄寺町(市)上	D-4
252	ルビービル金栄寺町(市)上	D-4
253	ルビービル金栄寺町(市)上	D-4
254	ルビービル金栄寺町(市)上	D-4
255	ルビービル金栄寺町(市)上	D-4
256	ルビービル金栄寺町(市)上	D-4
257	ルビービル金栄寺町(市)上	D-4
258	ルビービル金栄寺町(市)上	D-4
259	ルビービル金栄寺町(市)上	D-4
260	ルビービル金栄寺町(市)上	D-4
261	ルビービル金栄寺町(市)上	D-4
262	ルビービル金栄寺町(市)上	D-4
263	ルビービル金栄寺町(市)上	D-4
264	ルビービル金栄寺町(市)上	D-4
265	ルビービル金栄寺町(市)上	D-4
266	ルビービル金栄寺町(市)上	D-4
267	ルビービル金栄寺町(市)上	D-4
268	ルビービル金栄寺町(市)上	D-4
269	ルビービル金栄寺町(市)上	D-4
270	ルビービル金栄寺町(市)上	D-4
271	ルビービル金栄寺町(市)上	D-4
272	ルビービル金栄寺町(市)上	D-4
273	ルビービル金栄寺町(市)上	D-4
274	ルビービル金栄寺町(市)上	D-4
275	ルビービル金栄寺町(市)上	D-4
276	ルビービル金栄寺町(市)上	D-4
277	ルビービル金栄寺町(市)上	D-4
278	ルビービル金栄寺町(市)上	D-4
279	ルビービル金栄寺町(市)上	D-4
280	ルビービル金栄寺町(市)上	D-4
281	ルビービル金栄寺町(市)上	D-4
282	ルビービル金栄寺町(市)上	D-4
283	ルビービル金栄寺町(市)上	D-4
284	ルビービル金栄寺町(市)上	D-4
285	ルビービル金栄寺町(市)上	D-4
286	ルビービル金栄寺町(市)上	D-4
287	ルビービル金栄寺町(市)上	D-4
288	ルビービル金栄寺町(市)上	D-4
289	ルビービル金栄寺町(市)上	D-4
290	ルビービル金栄寺町(市)上	D-4
291	ルビービル金栄寺町(市)上	D-4
292	ルビービル金栄寺町(市)上	D-4
293	ルビービル金栄寺町(市)上	D-4
294	ルビービル金栄寺町(市)上	D-4
295	ルビービル金栄寺町(市)上	D-4
296	ルビービル金栄寺町(市)上	D-4
297	ルビービル金栄寺町(市)上	D-4
298	ルビービル金栄寺町(市)上	D-4
299	ルビービル金栄寺町(市)上	D-4
300	ルビービル金栄寺町(市)上	D-4
301	ルビービル金栄寺町(市)上	D-4
302	ルビービル金栄寺町(市)上	D-4
303	ルビービル金栄寺町(市)上	D-4
304	ルビービル金栄寺町(市)上	D-4
305	ルビービル金栄寺町(市)上	D-4
306	ルビービル金栄寺町(市)上	D-4
307	ルビービル金栄寺町(市)上	D-4
308	ルビービル金栄寺町(市)上	D-4
309	ルビービル金栄寺町(市)上	D-4
310	ルビービル金栄寺町(市)上	D-4
311	ルビービル金栄寺町(市)上	D-4
312	ルビービル金栄寺町(市)上	D-4
313	ルビービル金栄寺町(市)上	D-4
314	ルビービル金栄寺町(市)上	D-4
315	ルビービル金栄寺町(市)上	D-4
316	ルビービル金栄寺町(市)上	D-4
317	ルビービル金栄寺町(市)上	D-4
318	ルビービル金栄寺町(市)上	D-4
319	ルビービル金栄寺町(市)上	D-4
320	ルビービル金栄寺町(市)上	D-4
321	ルビービル金栄寺町(市)上	D-4
322	ルビービル金栄寺町(市)上	D-4
323	ルビービル金栄寺町(市)上	D-4
324	ルビービル金栄寺町(市)上	D-4
325	ルビービル金栄寺町(市)上	D-4
326	ルビービル金栄寺町(市)上	D-4
327	ルビービル金栄寺町(市)上	D-4
328	ルビービル金栄寺町(市)上	D-4
329	ルビービル金栄寺町(市)上	D-4
330	ルビービル金栄寺町(市)上	D-4
331	ルビービル金栄寺町(市)上	D-4
332	ルビービル金栄寺町(市)上	D-4
333	ルビービル金栄寺町(市)上	D-4
334	ルビービル金栄寺町(市)上	D-4
335	ルビービル金栄寺町(市)上	D-4
336	ルビービル金栄寺町(市)上	D-4
337	ルビービル金栄寺町(市)上	D-4
338	ルビービル金栄寺町(市)上	D-4
339	ルビービル金栄寺町(市)上	D-4
340	ルビービル金栄寺町(市)上	D-4
341	ルビービル金栄寺町(市)上	D-4
342	ルビービル金栄寺町(市)上	D-4
343	ルビービル金栄寺町(市)上	D-4
344	ルビービル金栄寺町(市)上	D-4
345	ルビービル金栄寺町(市)上	D-4
346	ルビービル金栄寺町(市)上	D-4
347	ルビービル金栄寺町(市)上	D-4
348	ルビービル金栄寺町(市)上	D-4
349	ルビービル金栄寺町(市)上	D-4
350	ルビービル金栄寺町(市)上	D-4
351	ルビービル金栄寺町(市)上	D-4
352	ルビービル金栄寺町(市)上	D-4
353	ルビービル金栄寺町(市)上	D-4
354	ルビービル金栄寺町(市)上	D-4
355	ルビービル金栄寺町(市)上	D-4
356	ルビービル金栄寺町(市)上	D-4
357	ルビービル金栄寺町(市)上	D-4
358	ルビービル金栄寺町(市)上	D-4
359	ルビービル金栄寺町(市)上	D-4
360	ルビービル金栄寺町(市)上	D-4
361	ルビービル金栄寺町(市)上	D-4
362	ルビービル金栄寺町(市)上	D-4
363	ルビービル金栄寺町(市)上	D-4

The major river designated as a flood-prone river
Mukogawa River (Mukogawa River System)

Precipitation level that requires alert/evacuation
Average precipitation level in 24hr in the Mukogawa River basin:
511mm

Prepared by Hyogo Prefecture
Approved on Jun 8, 2018

尼崎市外有景図: この地図は、国土地理院長の承認を得て、同院長発行の電子地形図 25000 を複製したものである。(承認番号 平 30 情標、第 1169 号)

この地図を図中に複製された場合は、国土地理院長の承認を得なければならない。